

# National Testing Agency

**Question Paper Name:** 01 Economics 3rd Dec 2019 Shift 1  
**Subject Name:** 01 Economics  
**Creation Date:** 2019-12-03 14:39:37  
**Duration:** 180  
**Total Marks:** 300  
**Display Marks:** Yes

## 01 Economics

**Group Number :** 1  
**Group Id :** 61547526  
**Group Maximum Duration :** 0  
**Group Minimum Duration :** 180  
**Revisit allowed for view? :** No  
**Revisit allowed for edit? :** No  
**Break time:** 0  
**Group Marks:** 300

## PART I General Paper

**Section Id :** 61547557  
**Section Number :** 1  
**Section type :** Online  
**Mandatory or Optional:** Mandatory  
**Number of Questions:** 42  
**Number of Questions to be attempted:** 42  
**Section Marks:** 100  
**Display Number Panel:** Yes  
**Group All Questions:** No

**Sub-Section Number:** 1  
**Sub-Section Id:** 615475185  
**Question Shuffling Allowed :** Yes

**Question Number : 1 Question Id : 6154754129 Question Type : MCQ Option Shuffling : No Display Question Number : Yes**  
**Single Line Question Option : No Option Orientation : Vertical**  
**Correct Marks : 2 Wrong Marks : 0**

From the list given below identify those competencies of an effective teacher which relate to the domain of personality and attitude.

- (a) Locus of control
- (b) Communicating
- (c) Managing
- (d) Self-efficacy
- (e) Teacher enthusiasm
- (f) Being organised and orderly

Select the correct answer from the options given below :

- (1) (a), (b) and (c)
- (2) (a), (d) and (e)
- (3) (b), (c) and (d)
- (4) (d), (e) and (f)

**Options :**

61547516101. 1

61547516102. 2

61547516103. 3

61547516104. 4

**Question Number : 1 Question Id : 6154754129 Question Type : MCQ Option Shuffling : No Display Question Number : Yes  
Single Line Question Option : No Option Orientation : Vertical**

**Correct Marks : 2 Wrong Marks : 0**

नीचे दी गई सूची में से एक प्रभावी शिक्षक की उन योग्यताओं को चिन्हित कीजिए जो व्यक्तित्व और अभिवृत्ति से संबंधित हैं

- (a) नियंत्रण की संस्थिति
- (b) सम्प्रेषण
- (c) प्रबंधन
- (d) आत्म-सामर्थ्य
- (e) शिक्षक का उत्साह
- (f) संगठित और व्यवस्थित होना

सही विकल्प का चयन कीजिए :

- |                     |                     |
|---------------------|---------------------|
| (1) (a), (b) और (c) | (2) (a), (d) और (e) |
| (3) (b), (c) और (d) | (4) (d), (e) और (f) |

**Options :**

- 61547516101. 1
- 61547516102. 2
- 61547516103. 3
- 61547516104. 4

**Question Number : 2 Question Id : 6154754130 Question Type : MCQ Option Shuffling : No Display Question Number : Yes Single Line Question Option : No Option Orientation : Vertical**

**Correct Marks : 2 Wrong Marks : 0**

In the spectrum of teaching methods which of the following will be called 'dialogic'?

- (a) Demonstration method
- (b) Problem-solving method
- (c) Chalk and talk method
- (d) Team teaching based method
- (e) Interactive presentation
- (f) Tutorials

Select your answer from the options given below :

- |                      |                      |
|----------------------|----------------------|
| (1) (a), (b) and (c) | (2) (b), (c) and (d) |
| (3) (c), (d) and (e) | (4) (b), (e) and (f) |

**Options :**

61547516105. 1  
61547516106. 2  
61547516107. 3  
61547516108. 4

Question Number : 2 Question Id : 6154754130 Question Type : MCQ Option Shuffling : No Display Question Number : Yes  
Single Line Question Option : No Option Orientation : Vertical

Correct Marks : 2 Wrong Marks : 0

शिक्षण विधियों के स्पेक्ट्रम में निम्नलिखित में से किसे 'संवादात्मक' कहा जाएगा ?

- (a) प्रदर्शन विधि  
(b) समस्या समाधान विधि  
(c) चॉक और वार्तालाप विधि  
(d) दल शिक्षण आधारित विधि  
(e) अन्तः क्रियात्मक प्रस्तुति  
(f) अनुशिक्षण

सही विकल्प का चयन कीजिए :

- (1) (a), (b) और (c) (2) (b), (c) और (d)  
(3) (c), (d) और (e) (4) (b), (e) और (f)

Options :

61547516105. 1  
61547516106. 2  
61547516107. 3  
61547516108. 4

Question Number : 3 Question Id : 6154754131 Question Type : MCQ Option Shuffling : No Display Question Number : Yes  
Single Line Question Option : No Option Orientation : Vertical

Correct Marks : 2 Wrong Marks : 0

In which level of teaching, lower level learning outcomes get focussed?

- (1) Memory level (2) Understanding level  
(3) Reflective level (4) Autonomous development level

Options :

61547516109. 1  
61547516110. 2  
61547516111. 3  
61547516112. 4

Question Number : 3 Question Id : 6154754131 Question Type : MCQ Option Shuffling : No Display Question Number : Yes  
Single Line Question Option : No Option Orientation : Vertical

Correct Marks : 2 Wrong Marks : 0

किस शिक्षण स्तर में निम्नतर स्तर के अधिगम परिणामों पर ध्यान केन्द्रित किया जाता है?

- |                    |                         |
|--------------------|-------------------------|
| (1) स्मृति स्तर    | (2) अवबोध स्तर          |
| (3) विमर्शी चिन्तन | (4) स्वायत्त विकास स्तर |

Options :

61547516109. 1

61547516110. 2

61547516111. 3

61547516112. 4

Question Number : 4 Question Id : 6154754132 Question Type : MCQ Option Shuffling : No Display Question Number : Yes  
Single Line Question Option : No Option Orientation : Vertical

Correct Marks : 2 Wrong Marks : 0

Which of the following evaluation systems belongs to the category of being an innovative practice?

- |                                |                                       |
|--------------------------------|---------------------------------------|
| (1) Semesterized examinations  | (2) Performance evaluation            |
| (3) Portfolio based evaluation | (4) Learning outcome based evaluation |

Options :

61547516113. 1

61547516114. 2

61547516115. 3

61547516116. 4

Question Number : 4 Question Id : 6154754132 Question Type : MCQ Option Shuffling : No Display Question Number : Yes  
Single Line Question Option : No Option Orientation : Vertical

Correct Marks : 2 Wrong Marks : 0

निम्नलिखित में से कौन-सी मूल्यांकन प्रणाली नवोन्मेषी प्रैक्टिस की श्रेणी के अंतर्गत शामिल है?

- |                                  |                                      |
|----------------------------------|--------------------------------------|
| (1) सिमेस्टर परीक्षाएं           | (2) कार्यनिष्पादन मूल्यांकन          |
| (3) पोर्टफोलियो आधारित मूल्यांकन | (4) अधिगम परिणाम पर आधारित मूल्यांकन |

Options :

61547516113. 1

61547516114. 2

61547516115. 3

61547516116. 4

Question Number : 5 Question Id : 6154754133 Question Type : MCQ Option Shuffling : No Display Question Number : Yes  
Single Line Question Option : No Option Orientation : Vertical

Correct Marks : 2 Wrong Marks : 0

The purpose of ICT use in education is to

- |                                |  |
|--------------------------------|--|
| (1) Attract students           | (2) Make teaching interesting              |
| (3) Optimise learning outcomes | (4) Promote technology culture in teaching |

Options :

61547516117. 1  
61547516118. 2  
61547516119. 3  
61547516120. 4

Question Number : 5 Question Id : 6154754133 Question Type : MCQ Option Shuffling : No Display Question Number : Yes  
Single Line Question Option : No Option Orientation : Vertical

Correct Marks : 2 Wrong Marks : 0

शिक्षा में सूचना और सम्प्रेषण प्रौद्योगिकी का उद्देश्य है :

- |                                    |   |
|------------------------------------|---|
| (1) छात्र/छात्राओं को आकर्षित करना | (2) शिक्षण को रुचिकर बनाना                          |
| (3) अधिगम परिणामों को इष्टतम बनाना | (4) शिक्षण में प्रौद्योगिकी संस्कृति को बढ़ावा देना |

Options :

61547516117. 1  
61547516118. 2  
61547516119. 3  
61547516120. 4

Question Number : 6 Question Id : 6154754134 Question Type : MCQ Option Shuffling : No Display Question Number : Yes  
Single Line Question Option : No Option Orientation : Vertical

Correct Marks : 2 Wrong Marks : 0

In the post positivistic approach to research which of the following types of researches got emphasized?

- (a) Experimental research
- (b) Phenomenological research
- (c) Ethnographic research
- (d) Ex Post Facto research
- (e) Action research

Give the correct answer from the options given below :

- |                      |                      |
|----------------------|----------------------|
| (1) (a), (b) and (c) | (2) (b), (c) and (d) |
| (3) (b), (c) and (e) | (4) (c), (d) and (e) |

Options :

61547516121. 1  
61547516122. 2  
61547516123. 3  
61547516124. 4

**Question Number : 6 Question Id : 6154754134 Question Type : MCQ Option Shuffling : No Display Question Number : Yes  
Single Line Question Option : No Option Orientation : Vertical**

**Correct Marks : 2 Wrong Marks : 0**

शोध के पश्च-प्रत्यक्षवादी उपागम में निम्नलिखित में से किस प्रकार के शोध पर बल दिया गया ?

- (a) प्रयोगात्मक शोध  
(b) दृश्यघटना शोध  
(c) नृजातीय शोध  
(d) कार्योत्तर शोध  
(e) क्रियात्मक शोध

नीचे दिए गए विकल्प में से सही उत्तर का चयन कीजिए :

- (1) (a), (b) तथा (c)                      (2) (b), (c) तथा (d)  
(3) (b), (c) तथा (e)                      (4) (c), (d) तथा (e)

**Options :**

61547516121. 1  
61547516122. 2  
61547516123. 3  
61547516124. 4

**Question Number : 7 Question Id : 6154754135 Question Type : MCQ Option Shuffling : No Display Question Number : Yes  
Single Line Question Option : No Option Orientation : Vertical**

**Correct Marks : 2 Wrong Marks : 0**

In which of the following formats, 'Research Abstract' is a must?

- (a) Research article
- (b) Seminar paper presented
- (c) Thesis
- (d) Research synopsis

Choose the most appropriate option from those given below :

- (1) (a), (c) and (d)
- (2) (a), (b) and (d)
- (3) (a), (b) and (c)
- (4) (b), (c) and (d)

Options :

61547516125. 1

61547516126. 2

61547516127. 3

61547516128. 4

Question Number : 7 Question Id : 6154754135 Question Type : MCQ Option Shuffling : No Display Question Number : Yes  
Single Line Question Option : No Option Orientation : Vertical

Correct Marks : 2 Wrong Marks : 0

निम्नलिखित में से किस प्रारूप में 'शोध सार' एक अनिवार्यता है?

- (a) शोध आलेख
- (b) प्रस्तुत सेमिनार पत्र
- (c) शोध पत्र
- (d) शोध सार

निम्नलिखित में से सर्वाधिक उपयुक्त विकल्प का चयन कीजिए :

- (1) (a), (c) और (d)
- (2) (a), (b) और (d)
- (3) (a), (b) और (c)
- (4) (b), (c) और (d)

Options :

61547516125. 1



61547516126. 2

61547516127. 3

61547516128. 4

**Question Number : 8 Question Id : 6154754136 Question Type : MCQ Option Shuffling : No Display Question Number : Yes Single Line Question Option : No Option Orientation : Vertical**

**Correct Marks : 2 Wrong Marks : 0**

Which of the following sequences represents the most logical sequence in doing research?

- (1) Identifying and defining a research problem, formulating a hypothesis, testing of hypothesis and reporting the results
- (2) Identify a research problem, defining the population and sample, collecting data and analysis of data
- (3) Survey of research, defining the research problem, collecting data and presenting the outcomes
- (4) Defining research variables, hypothesizing, testing of research and reporting of research outcomes

**Options :**

61547516129. 1

61547516130. 2

61547516131. 3

61547516132. 4

**Question Number : 8 Question Id : 6154754136 Question Type : MCQ Option Shuffling : No Display Question Number : Yes Single Line Question Option : No Option Orientation : Vertical**

**Correct Marks : 2 Wrong Marks : 0**

निम्नलिखित कौन सा क्रम शोध-प्रक्रिया के सर्वाधिक तार्किक क्रम को दर्शाता है?

- (1) किसी शोध-समस्या की पहचान कर उसे परिभाषित करना, परिकल्पना-निर्माण, परिकल्पना-परीक्षण तथा परिणामों की जानकारी देना
- (2) किसी शोध समस्या की पहचान करना, समग्र तथा प्रतिदर्श को परिभाषित करना, प्रदत्तों का संग्रहण तथा उसका विश्लेषण
- (3) शोध का सर्वेक्षण, शोध-समस्या को परिभाषित करना, प्रदत्तों का संग्रहण तथा परिणाम की प्रस्तुति
- (4) शोध परिवर्तों को परिभाषित करना, परिकल्पना -निर्माण, शोध का परीक्षण, और शोध परिणामों की जानकारी देना

**Options :**

61547516129. 1

61547516130. 2

61547516131. 3

61547516132. 4

**Question Number : 9 Question Id : 6154754137 Question Type : MCQ Option Shuffling : No Display Question Number : Yes Single Line Question Option : No Option Orientation : Vertical**

**Correct Marks : 2 Wrong Marks : 0**

A university teacher intends to study the relationship between level of aspiration and achievement of rural children. Which design of research will be most appropriate in the context?

- |                                  |                                   |
|----------------------------------|-----------------------------------|
| (1) Experimental research design | (2) Ex Post Facto research design |
| (3) Historical research design   | (4) Survey research design        |

**Options :**

- 61547516133. 1
- 61547516134. 2
- 61547516135. 3
- 61547516136. 4

**Question Number : 9 Question Id : 6154754137 Question Type : MCQ Option Shuffling : No Display Question Number : Yes Single Line Question Option : No Option Orientation : Vertical**

**Correct Marks : 2 Wrong Marks : 0**

किसी विश्वविद्यालय के एक शिक्षक का यह विचार है कि ग्रामीण बच्चों की उपलब्धि और उनकी आकांक्षा के स्तर के मध्य के संबंध का अध्ययन किया जाए। इस विषय की दृष्टि से शोध की कौन सा शोध-अभिकल्प सबसे अधिक उपयुक्त होगा ?

- |                             |                            |
|-----------------------------|----------------------------|
| (1) प्रयोगात्मक शोध-अभिकल्प | (2) कार्योत्तर शोध-अभिकल्प |
| (3) ऐतिहासिक शोध-अभिकल्प    | (4) सर्वेक्षण शोध-अभिकल्प  |

**Options :**

- 61547516133. 1
- 61547516134. 2
- 61547516135. 3
- 61547516136. 4

**Question Number : 10 Question Id : 6154754138 Question Type : MCQ Option Shuffling : No Display Question Number : Yes Single Line Question Option : No Option Orientation : Vertical**

**Correct Marks : 2 Wrong Marks : 0**

Hypothesis testing is the main concept of which type of research?

- |                           |                         |
|---------------------------|-------------------------|
| (1) Experimental research | (2) Historical research |
| (3) Survey research       | (4) Exegetic research   |

**Options :**

- 61547516137. 1
- 61547516138. 2
- 61547516139. 3
- 61547516140. 4

**Question Number : 10 Question Id : 6154754138 Question Type : MCQ Option Shuffling : No Display Question Number : Yes Single Line Question Option : No Option Orientation : Vertical**

**Correct Marks : 2 Wrong Marks : 0**

निम्नलिखित में से किस प्रकार के शोध में परिकल्पना परीक्षण मुख्य अवधारणा है?

- |                     |                      |
|---------------------|----------------------|
| (1) प्रयोगात्मक शोध | (2) ऐतिहासिक शोध     |
| (3) सर्वेक्षण शोध   | (4) निर्वचनात्मक शोध |

Options :

61547516137. 1  
61547516138. 2  
61547516139. 3  
61547516140. 4

Question Number : 11 Question Id : 6154754139 Question Type : MCQ Option Shuffling : No Display Question Number : Yes  
Single Line Question Option : No Option Orientation : Vertical

Correct Marks : 2 Wrong Marks : 0

Communication in the classroom takes place in which of the following levels?

- |                           |                       |
|---------------------------|-----------------------|
| (1) Opportunistic meaning | (2) Surficial meaning |
| (3) Noise-level meaning   | (4) Non-coded meaning |

Options :

61547516141. 1  
61547516142. 2  
61547516143. 3  
61547516144. 4

Question Number : 11 Question Id : 6154754139 Question Type : MCQ Option Shuffling : No Display Question Number : Yes  
Single Line Question Option : No Option Orientation : Vertical

Correct Marks : 2 Wrong Marks : 0

कक्षा में संप्रेषण निम्नांकित में से किन स्तरों में होता है?

- |                           |                             |
|---------------------------|-----------------------------|
| (1) अवसरवादी अर्थ स्तर पर | (2) सतही अर्थ स्तर पर       |
| (3) शोर-स्तर अर्थ स्तर पर | (4) गैर-संहिता अर्थ स्तर पर |

Options :

61547516141. 1  
61547516142. 2  
61547516143. 3  
61547516144. 4

Question Number : 12 Question Id : 6154754140 Question Type : MCQ Option Shuffling : No Display Question Number : Yes  
Single Line Question Option : No Option Orientation : Vertical

Correct Marks : 2 Wrong Marks : 0

Effective classroom communication can transform

- |                               |                           |
|-------------------------------|---------------------------|
| (1) academic administration   | (2) academic marketing    |
| (3) teaching-learning process | (4) management strategies |

**Options :**

- 61547516145. 1
- 61547516146. 2
- 61547516147. 3
- 61547516148. 4

**Question Number : 12 Question Id : 6154754140 Question Type : MCQ Option Shuffling : No Display Question Number : Yes Single Line Question Option : No Option Orientation : Vertical**

**Correct Marks : 2 Wrong Marks : 0**

प्रभावी कक्षा संप्रेषण अंतरित कर सकता है :

- |                            |                       |
|----------------------------|-----------------------|
| (1) शैक्षणिक प्रशासन       | (2) शैक्षणिक विपणन    |
| (3) शिक्षण-अधिगम प्रक्रिया | (4) प्रबंधन रणनीतियां |

**Options :**

- 61547516145. 1
- 61547516146. 2
- 61547516147. 3
- 61547516148. 4

**Question Number : 13 Question Id : 6154754141 Question Type : MCQ Option Shuffling : No Display Question Number : Yes Single Line Question Option : No Option Orientation : Vertical**

**Correct Marks : 2 Wrong Marks : 0**

Learner communication has relatively high potential of challenging

- |                            |                                   |
|----------------------------|-----------------------------------|
| (1) Teaching as profession | (2) Innovative and creative ideas |
| (3) Methods of evaluation  | (4) Long-held attitudes           |

**Options :**

- 61547516149. 1
- 61547516150. 2
- 61547516151. 3
- 61547516152. 4

**Question Number : 13 Question Id : 6154754141 Question Type : MCQ Option Shuffling : No Display Question Number : Yes Single Line Question Option : No Option Orientation : Vertical**

**Correct Marks : 2 Wrong Marks : 0**

शिक्षार्थी संप्रेषण में तुलनात्मक रूप से चुनौती की उच्च क्षमता है

- |                               |                                    |
|-------------------------------|------------------------------------|
| (1) व्यवसाय के रूप में शिक्षण | (2) नवाचारी और रचनात्मक विचार      |
| (3) मूल्यांकन की प्रविधियां   | (4) लंबे समय से धारित अभिवृत्तियां |

**Options :**

- 61547516149. 1
- 61547516150. 2
- 61547516151. 3
- 61547516152. 4

**Question Number : 14 Question Id : 6154754142 Question Type : MCQ Option Shuffling : No Display Question Number : Yes Single Line Question Option : No Option Orientation : Vertical**

Correct Marks : 2 Wrong Marks : 0

Which of the following are rhetorical techniques for structuring classroom communication?

- (a) Relating the day's topic to students' interests
- (b) Providing scattered information to the target audience
- (c) Smooth transition from one idea to another
- (d) Avoiding the use of artifacts
- (e) Using media to improve the quality aspect of reception of messages
- (f) Opting for one-way communication

Choose the correct option from the choices given below :

- (1) (a), (b) and (c)
- (2) (b), (c) and (f)
- (3) (a), (c) and (e)
- (4) (d), (e) and (f)

Options :

- 61547516153. 1
- 61547516154. 2
- 61547516155. 3
- 61547516156. 4

Question Number : 14 Question Id : 6154754142 Question Type : MCQ Option Shuffling : No Display Question Number : Yes  
Single Line Question Option : No Option Orientation : Vertical

Correct Marks : 2 Wrong Marks : 0

निम्नांकित में कौन कक्षा संप्रेषण संरचना हेतु आलंकारिक तकनीकें हैं ?

- (a) दिवसीय विषय को विद्यार्थियों के अभिरुचि से संबंधित करना
- (b) लक्षित श्रोता के लिए प्रकीर्ण सूचना प्रदान करना
- (c) एक विचार से दूसरे विचार पर सरल अंतरण
- (d) साक्ष्यों के प्रयोग से बचना
- (e) संदेश प्राप्ति के गुणवत्ता पक्ष में सुधार हेतु मीडिया का उपयोग
- (f) एक-मार्गी संप्रेषण अपनाना

नीचे दिए गए विकल्पों में से सही उत्तर चुनिए :

- (1) (a), (b) और (c)
- (2) (b), (c) और (f)
- (3) (a), (c) और (e)
- (4) (d), (e) और (f)

Options :

- 61547516153. 1
- 61547516154. 2
- 61547516155. 3
- 61547516156. 4

Question Number : 15 Question Id : 6154754143 Question Type : MCQ Option Shuffling : No Display Question Number : Yes  
Single Line Question Option : No Option Orientation : Vertical

Correct Marks : 2 Wrong Marks : 0

Given below are two statements – one is labelled as Assertion (A) and the other is labelled as Reason (R).

Assertion (A) : Defining the objectives of the topic of discussion is not necessarily the first step in classroom communication

Reasons (R) : Clear definitions of objectives make students understand the topic well.

In the light of the above stated two statements, choose the correct option from the choices given below :

- (1) Both (A) and (R) are true and (R) is the correct explanation of (A)
- (2) Both (A) and (R) are true and (R) is not the correct explanation of (A)
- (3) (A) is true, but (R) is false
- (4) (A) is false, but (R) is true

Options :

61547516157. 1  
61547516158. 2  
61547516159. 3  
61547516160. 4

Question Number : 15 Question Id : 6154754143 Question Type : MCQ Option Shuffling : No Display Question Number : Yes  
Single Line Question Option : No Option Orientation : Vertical

Correct Marks : 2 Wrong Marks : 0

नीचे अभिकथन (A) और तर्क (R) के रूप में दो कथन दिए गए हैं :

अभिकथन (A) : चर्चा के विषय के उद्देश्यों को परिभाषित करना, अनिवार्यतः कक्षा संप्रेषण का पहला कदम नहीं है।

तर्क (R) : उद्देश्यों को स्पष्ट रूप में परिभाषित करने से विद्यार्थियों को विषय को बेहतर ढंग से समझने में मदद मिलती है।

उपरोक्त दो कथनों के आलोक में नीचे दिए गए विकल्पों में से सही विकल्प चुनिए :

- (1) (A) और (R) दोनों सही हैं और (R), (A) की स्पष्ट व्याख्या है
- (2) (A) और (R) दोनों सही हैं और (R), (A) की स्पष्ट व्याख्या नहीं है
- (3) (A) सही है, परन्तु (R) गलत है
- (4) (A) गलत है, परन्तु (R) सही है

Options :

61547516157. 1  
61547516158. 2  
61547516159. 3  
61547516160. 4

Question Number : 16 Question Id : 6154754144 Question Type : MCQ Option Shuffling : No Display Question Number : Yes  
Single Line Question Option : No Option Orientation : Vertical

Correct Marks : 2 Wrong Marks : 0

*A is father of B and C is sister of A. D is grandson of C. How is D related to B?*

- (1) Uncle (2) Nephew  
(3) Cousin (4) Grandson

Options :

61547516161. 1  
61547516162. 2  
61547516163. 3  
61547516164. 4

Question Number : 16 Question Id : 6154754144 Question Type : MCQ Option Shuffling : No Display Question Number : Yes  
Single Line Question Option : No Option Orientation : Vertical

Correct Marks : 2 Wrong Marks : 0

*A, B का पिता है और C, A की बहन है। D, C का पोता है। D का B से क्या संबंध है?*

- (1) चाचा (2) भतीजा  
(3) चचेरा भाई (4) पोता

Options :

61547516161. 1  
61547516162. 2  
61547516163. 3  
61547516164. 4

Question Number : 17 Question Id : 6154754145 Question Type : MCQ Option Shuffling : No Display Question Number : Yes  
Single Line Question Option : No Option Orientation : Vertical

Correct Marks : 2 Wrong Marks : 0

*If  $x : y = 7 : 9$  then  $3x - 5y : 4x + y = ?$*

- (1)  $\frac{-24}{37}$  (2)  $\frac{-22}{37}$   
(3)  $\frac{15}{22}$  (4)  $\frac{42}{37}$

Options :

61547516165. 1  
61547516166. 2  
61547516167. 3

61547516168. 4

Question Number : 17 Question Id : 6154754145 Question Type : MCQ Option Shuffling : No Display Question Number : Yes  
Single Line Question Option : No Option Orientation : Vertical

Correct Marks : 2 Wrong Marks : 0

यदि  $x : y = 7 : 9$  तो  $3x - 5y : 4x + y = ?$

(1)  $\frac{-24}{37}$

(2)  $\frac{-22}{37}$

(3)  $\frac{15}{22}$

(4)  $\frac{42}{37}$

Options :

61547516165. 1

61547516166. 2

61547516167. 3

61547516168. 4

Question Number : 18 Question Id : 6154754146 Question Type : MCQ Option Shuffling : No Display Question Number : Yes  
Single Line Question Option : No Option Orientation : Vertical

Correct Marks : 2 Wrong Marks : 0

If  $HPU = 9$ ,  $JNU = 9$ , then  $DU = ?$

(1) 5

(2) 6

(3) 4

(4) 7

Options :

61547516169. 1

61547516170. 2

61547516171. 3

61547516172. 4

Question Number : 18 Question Id : 6154754146 Question Type : MCQ Option Shuffling : No Display Question Number : Yes  
Single Line Question Option : No Option Orientation : Vertical

Correct Marks : 2 Wrong Marks : 0

यदि  $HPU = 9$ ,  $JNU = 9$ , तो  $DU = ?$

(1) 5

(2) 6

(3) 4

(4) 7

Options :

61547516169. 1

61547516170. 2

61547516171. 3

61547516172. 4

Question Number : 19 Question Id : 6154754147 Question Type : MCQ Option Shuffling : No Display Question Number : Yes  
Single Line Question Option : No Option Orientation : Vertical

Correct Marks : 2 Wrong Marks : 0



Which one is the wrong number in the given series?

3, 13, 43, 53, 63, 83.

- (1) 13 (2) 53  
(3) 63 (4) 83

Options :

61547516173. 1  
61547516174. 2  
61547516175. 3  
61547516176. 4

Question Number : 19 Question Id : 6154754147 Question Type : MCQ Option Shuffling : No Display Question Number : Yes  
Single Line Question Option : No Option Orientation : Vertical

Correct Marks : 2 Wrong Marks : 0

प्रदत्त श्रृंखला में गलत संख्या कौन सी है ?

3, 13, 43, 53, 63, 83

- (1) 13 (2) 53  
(3) 63 (4) 83

Options :

61547516173. 1  
61547516174. 2  
61547516175. 3  
61547516176. 4

Question Number : 20 Question Id : 6154754148 Question Type : MCQ Option Shuffling : No Display Question Number : Yes  
Single Line Question Option : No Option Orientation : Vertical

Correct Marks : 2 Wrong Marks : 0

A sum of money with compound interest becomes Rs. 2,400 in one year and Rs. 3,000 in two years. Find out the principal amount.

- (1) Rs. 1,900 (2) Rs. 1,910  
(3) Rs. 1,915 (4) Rs. 1,920

Options :

61547516177. 1  
61547516178. 2  
61547516179. 3  
61547516180. 4

Question Number : 20 Question Id : 6154754148 Question Type : MCQ Option Shuffling : No Display Question Number : Yes  
Single Line Question Option : No Option Orientation : Vertical

Correct Marks : 2 Wrong Marks : 0

एक धनराशि चक्रवृद्धि ब्याज के साथ एक वर्ष में 2400 रु. और दो वर्ष में 3000 रु. हो जाती है। मूलधन क्या है?

- |              |              |
|--------------|--------------|
| (1) 1900 रु. | (2) 1910 रु. |
| (3) 1915 रु. | (4) 1920 रु. |

**Options :**

61547516177. 1  
61547516178. 2  
61547516179. 3  
61547516180. 4

**Question Number : 21 Question Id : 6154754149 Question Type : MCQ Option Shuffling : No Display Question Number : Yes Single Line Question Option : No Option Orientation : Vertical**

**Correct Marks : 2 Wrong Marks : 0**

The term 'Yogaja' (intuitive) pertains to which of the following pramāṇas?

- |                      |                |
|----------------------|----------------|
| (1) Perception       | (2) Inference  |
| (3) Verbal testimony | (4) Comparison |

**Options :**

61547516181. 1  
61547516182. 2  
61547516183. 3  
61547516184. 4

**Question Number : 21 Question Id : 6154754149 Question Type : MCQ Option Shuffling : No Display Question Number : Yes Single Line Question Option : No Option Orientation : Vertical**

**Correct Marks : 2 Wrong Marks : 0**

“योगज” शब्द निम्नलिखित प्रमाणों में किससे संबंधित है?

- |                  |            |
|------------------|------------|
| (1) प्रत्यक्ष    | (2) अनुमान |
| (3) वाचिक प्रमाण | (4) उपमान  |

**Options :**

61547516181. 1  
61547516182. 2  
61547516183. 3  
61547516184. 4

**Question Number : 22 Question Id : 6154754150 Question Type : MCQ Option Shuffling : No Display Question Number : Yes Single Line Question Option : No Option Orientation : Vertical**

**Correct Marks : 2 Wrong Marks : 0**

In which of the following propositions, both can be true simultaneously but cannot be false simultaneously?

- |                  |                   |
|------------------|-------------------|
| (1) Contrary     | (2) Contradiction |
| (3) Sub contrary | (4) Subaltern     |

Options :

61547516185. 1  
61547516186. 2  
61547516187. 3  
61547516188. 4

Question Number : 22 Question Id : 6154754150 Question Type : MCQ Option Shuffling : No Display Question Number : Yes  
Single Line Question Option : No Option Orientation : Vertical

Correct Marks : 2 Wrong Marks : 0

निम्नलिखित में ऐसे कौन से तर्कवाक्य हैं जो एक ही समय में सत्य तो हो सकते हैं किन्तु एक ही समय में असत्य नहीं हो सकते हैं?

- |                    |                |
|--------------------|----------------|
| (1) विपरीतार्थी    | (2) विरोधाभासी |
| (3) उप-विपरीतार्थी | (4) उपाश्रित   |

Options :

61547516185. 1  
61547516186. 2  
61547516187. 3  
61547516188. 4

Question Number : 23 Question Id : 6154754151 Question Type : MCQ Option Shuffling : No Display Question Number : Yes  
Single Line Question Option : No Option Orientation : Vertical

Correct Marks : 2 Wrong Marks : 0

Which of the following pramānas is used by classical Indian school of logic to prove the existence of God?

- |                              |                          |
|------------------------------|--------------------------|
| (1) Arthāpatti (postulation) | (2) Upamāna (comparison) |
| (3) Perception (Pratyakṣa)   | (4) Inference (anumāna)  |

Options :

61547516189. 1  
61547516190. 2  
61547516191. 3  
61547516192. 4

Question Number : 23 Question Id : 6154754151 Question Type : MCQ Option Shuffling : No Display Question Number : Yes  
Single Line Question Option : No Option Orientation : Vertical

Correct Marks : 2 Wrong Marks : 0

ईश्वर के अस्तित्व को सिद्ध करने के लिए, भारतीय शास्त्रीय न्याय परंपरा द्वारा किस प्रमाण का प्रयोग किया जाता है?

- |                |            |
|----------------|------------|
| (1) अर्थापत्ति | (2) उपमान  |
| (3) प्रत्यक्ष  | (4) अनुमान |

**Options :**

61547516189. 1  
61547516190. 2  
61547516191. 3  
61547516192. 4

**Question Number : 24 Question Id : 6154754152 Question Type : MCQ Option Shuffling : No Display Question Number : Yes Single Line Question Option : No Option Orientation : Vertical**

**Correct Marks : 2 Wrong Marks : 0**

“All tigers are animals”. This is an example of which type of proposition?

- |                         |                            |
|-------------------------|----------------------------|
| (1) Particular Negative | (2) Particular Affirmative |
| (3) Universal Negative  | (4) Universal Affirmative  |

**Options :**

61547516193. 1  
61547516194. 2  
61547516195. 3  
61547516196. 4

**Question Number : 24 Question Id : 6154754152 Question Type : MCQ Option Shuffling : No Display Question Number : Yes Single Line Question Option : No Option Orientation : Vertical**

**Correct Marks : 2 Wrong Marks : 0**

“सभी बाघ पशु हैं”। यह किस प्रकार के तर्कवाक्य का उदाहरण है?

- |                    |                    |
|--------------------|--------------------|
| (1) विशेष निषेध    | (2) विशेष विधेय    |
| (3) सार्वभौम निषेध | (4) सार्वभौम विधेय |

**Options :**

61547516193. 1  
61547516194. 2  
61547516195. 3  
61547516196. 4

**Question Number : 25 Question Id : 6154754153 Question Type : MCQ Option Shuffling : No Display Question Number : Yes Single Line Question Option : No Option Orientation : Vertical**

**Correct Marks : 2 Wrong Marks : 0**

The inference "A mouse is an animal. Therefore, a large mouse is a large animal" commits which one of the following fallacies?

- (1) Straw man  
(2) Slipper slope  
(3) Equivocation  
(4) Fallacy of composition

Options :

61547516197. 1  
61547516198. 2  
61547516199. 3  
61547516200. 4

Question Number : 25 Question Id : 6154754153 Question Type : MCQ Option Shuffling : No Display Question Number : Yes  
Single Line Question Option : No Option Orientation : Vertical

Correct Marks : 2 Wrong Marks : 0

“चूहा एक पशु है। अतः एक बड़ा चूहा एक बड़ा पशु है।” के अंतर्गत कौन सा तर्कदोष है?

- (1) स्ट्रा मैन  
(2) स्लिपरी स्लोप  
(3) अनेकार्थ  
(4) संग्रह दोष

Options :

61547516197. 1  
61547516198. 2  
61547516199. 3  
61547516200. 4

Sub-Section Number: 2  
Sub-Section Id: 615475186  
Question Shuffling Allowed : Yes

Question Id : 6154754154 Question Type : COMPREHENSION Sub Question Shuffling Allowed : Yes Group Comprehension  
Questions : No

Question Numbers : (26 to 30)

Question Label : Comprehension

Directions (Que. : 26-30)

The following table gives the sales of computers of different types or brands over the years 2001 to 2007. Based on data, answer the questions (26 – 30).

Number of different types of computers sold (In thousands).

Years	Types of Computers			
	Lenovo	Acer	IBM	HCL
2001	20	40	50	80
2002	30	25	60	70
2003	50	50	50	55
2004	60	70	40	35
2005	70	85	70	25
2006	80	45	80	20
2007	90	60	100	10

Sub questions

Question Number : 26 Question Id : 6154754155 Question Type : MCQ Option Shuffling : No Display Question Number : Yes Single Line Question Option : No Option Orientation : Vertical

Correct Marks : 2 Wrong Marks : 0

The difference in the number of Acer computers sold in 2002 and 2005 is

- (1) 15,000 (2) 20,000  
(3) 45,000 (4) 60,000

Options :

61547516201. 1  
61547516202. 2  
61547516203. 3  
61547516204. 4

Question Number : 27 Question Id : 6154754156 Question Type : MCQ Option Shuffling : No Display Question Number : Yes Single Line Question Option : No Option Orientation : Vertical

Correct Marks : 2 Wrong Marks : 0

The percentage increase in the sales of Lenovo computers in 2007 compared to sales in 2001 is

- (1) 200% (2) 250%  
(3) 300% (4) 350%

Options :

61547516205. 1  
61547516206. 2  
61547516207. 3  
61547516208. 4

Question Number : 28 Question Id : 6154754157 Question Type : MCQ Option Shuffling : No Display Question Number : Yes Single Line Question Option : No Option Orientation : Vertical

Correct Marks : 2 Wrong Marks : 0

Name the type of computer for which the total sale in all the seven years is maximum?

- (1) IBM (2) Lenovo  
(3) Acer (4) HCL

Options :

61547516209. 1  
61547516210. 2  
61547516211. 3  
61547516212. 4

Question Number : 29 Question Id : 6154754158 Question Type : MCQ Option Shuffling : No Display Question Number : Yes  
Single Line Question Option : No Option Orientation : Vertical

Correct Marks : 2 Wrong Marks : 0

In which year, the percentage of Acer computers sold as to the total number of computers sold, was maximum?

- (1) 2003 (2) 2004  
(3) 2005 (4) 2007

Options :

61547516213. 1  
61547516214. 2  
61547516215. 3  
61547516216. 4

Question Number : 30 Question Id : 6154754159 Question Type : MCQ Option Shuffling : No Display Question Number : Yes  
Single Line Question Option : No Option Orientation : Vertical

Correct Marks : 2 Wrong Marks : 0

Name the type / brand of computer whose sale has decreased continuously over the years 2001 to 2007.

- (1) Lenovo (2) Acer  
(3) IBM (4) HCL

Options :

61547516217. 1  
61547516218. 2  
61547516219. 3  
61547516220. 4

Question Id : 6154754154 Question Type : COMPREHENSION Sub Question Shuffling Allowed : Yes Group Comprehension  
Questions : No

Question Numbers : (26 to 30)

Question Label : Comprehension

निर्देश : प्रश्न संख्या 26 से 30

निम्नलिखित तालिका में वर्ष 2001 से 2007 के दौरान हुए विभिन्न प्रकार अथवा ब्रांड के कंप्यूटरों की बिक्री को दर्शाया गया है। आंकड़ों के आधार पर प्रश्न संख्या (26-30) का उत्तर दीजिए।

बेचे गए विभिन्न प्रकार के कंप्यूटरों की संख्या (हजार में)

वर्ष	कंप्यूटर का प्रकार			
	लेनोवा	एसर	आई बी एम	एच सी एल
2001	20	40	50	80
2002	30	25	60	70
2003	50	50	50	55
2004	60	70	40	35
2005	70	85	70	25
2006	80	45	80	20
2007	90	60	100	10

### Sub questions

Question Number : 26 Question Id : 6154754155 Question Type : MCQ Option Shuffling : No Display Question Number : Yes Single Line Question Option : No Option Orientation : Vertical

Correct Marks : 2 Wrong Marks : 0

वर्ष 2002 तथा वर्ष 2005 में बेचे गए एसर कंप्यूटरों की संख्या में कितना अंतर है ?

- (1) 15,000 (2) 20,000  
(3) 45,000 (4) 60,000

### Options :

61547516201. 1  
61547516202. 2  
61547516203. 3  
61547516204. 4

Question Number : 27 Question Id : 6154754156 Question Type : MCQ Option Shuffling : No Display Question Number : Yes Single Line Question Option : No Option Orientation : Vertical

Correct Marks : 2 Wrong Marks : 0

वर्ष 2001 में हुई बिक्री की तुलना में वर्ष 2007 में लेनोवो कंप्यूटर की बिक्री में कितने प्रतिशत की वृद्धि हुई है ?

- (1) 200% (2) 250%  
(3) 300% (4) 350%

### Options :

61547516205. 1  
61547516206. 2  
61547516207. 3  
61547516208. 4



Question Number : 28 Question Id : 6154754157 Question Type : MCQ Option Shuffling : No Display Question Number : Yes  
Single Line Question Option : No Option Orientation : Vertical

Correct Marks : 2 Wrong Marks : 0

उस कंप्यूटर का प्रकार बताइए जिसकी कुल बिक्री इन सात वर्षों के दौरान अधिकतम रही है :

- |              |              |
|--------------|--------------|
| (1) आई बी एम | (2) लेनोवो   |
| (3) एसर      | (4) एच सी एल |

Options :

61547516209. 1  
61547516210. 2  
61547516211. 3  
61547516212. 4

Question Number : 29 Question Id : 6154754158 Question Type : MCQ Option Shuffling : No Display Question Number : Yes  
Single Line Question Option : No Option Orientation : Vertical

Correct Marks : 2 Wrong Marks : 0

किस वर्ष एसर कंप्यूटर की बिक्री का प्रतिशत कुल बिके कंप्यूटरों की संख्या की तुलना में अधिकतम रहा था ?

- |          |          |
|----------|----------|
| (1) 2003 | (2) 2004 |
| (3) 2005 | (4) 2007 |

Options :

61547516213. 1  
61547516214. 2  
61547516215. 3  
61547516216. 4

Question Number : 30 Question Id : 6154754159 Question Type : MCQ Option Shuffling : No Display Question Number : Yes  
Single Line Question Option : No Option Orientation : Vertical

Correct Marks : 2 Wrong Marks : 0

उस प्रकार/ब्रांड के कंप्यूटर का नाम बताइए, जिसकी बिक्री में वर्ष 2001 से वर्ष 2007 के दौरान सतत गिरावट हुई है :

- |              |              |
|--------------|--------------|
| (1) लेनोवो   | (2) एसर      |
| (3) आई बी एम | (4) एच सी एल |

Options :

61547516217. 1  
61547516218. 2  
61547516219. 3  
61547516220. 4

Question Number : 31 Question Id : 6154754160 Question Type : MCQ Option Shuffling : No Display Question Number : Yes  
Single Line Question Option : No Option Orientation : Vertical

Correct Marks : 2 Wrong Marks : 0

In computer related activities, which of the following is inappropriate for describing a language translator?

- |                 |              |
|-----------------|--------------|
| (1) Assembler   | (2) Compiler |
| (3) Interpreter | (4) Codec    |

Options :

61547516221. 1

61547516222. 2

61547516223. 3

61547516224. 4

Question Number : 31 Question Id : 6154754160 Question Type : MCQ Option Shuffling : No Display Question Number : Yes  
Single Line Question Option : No Option Orientation : Vertical

Correct Marks : 2 Wrong Marks : 0

कम्प्यूटर से संबंधित गतिविधियों में किसी भाषा अनुवादक के वर्णन के लिए निम्नलिखित में से कौन अनुपयुक्त है?

- |                |             |
|----------------|-------------|
| (1) असेम्बलर   | (2) कंपाइलर |
| (3) इंटरप्रेटर | (4) कोडेक   |

Options :

61547516221. 1

61547516222. 2

61547516223. 3

61547516224. 4

Question Number : 32 Question Id : 6154754161 Question Type : MCQ Option Shuffling : No Display Question Number : Yes  
Single Line Question Option : No Option Orientation : Vertical

Correct Marks : 2 Wrong Marks : 0

Which of the following is most suitable for being designated as Fourth Generation Language (4GL)?

- |           |          |
|-----------|----------|
| (1) ALGOL | (2) Java |
| (3) C     | (4) SQL  |

Options :

61547516225. 1

61547516226. 2

61547516227. 3

61547516228. 4

Question Number : 32 Question Id : 6154754161 Question Type : MCQ Option Shuffling : No Display Question Number : Yes  
Single Line Question Option : No Option Orientation : Vertical

Correct Marks : 2 Wrong Marks : 0

निम्नलिखित में से कौन चतुर्थ पीढ़ीय भाषा (4 जी एल) कहलाये जाने के लिए सर्वाधिक उपयुक्त है ?

- |                  |                |
|------------------|----------------|
| (1) ए एल जी ओ एल | (2) जावा       |
| (3) सी           | (4) एस क्यू एल |

**Options :**

- 61547516225. 1
- 61547516226. 2
- 61547516227. 3
- 61547516228. 4

**Question Number : 33 Question Id : 6154754162 Question Type : MCQ Option Shuffling : No Display Question Number : Yes Single Line Question Option : No Option Orientation : Vertical**

**Correct Marks : 2 Wrong Marks : 0**

Given below are two statements – one is labelled as Assertion (A) and other as Reason (R) :

**Assertion (A) :** Sniffing may be used to steal data or information over a network.

**Reasons (R) :** Sniffing is a process of monitoring and capturing all data packets passing through given network.

In the light of the above stated two statements, choose the correct option from the choices given below :

- (1) Both (A) and (R) are true and (R) is the correct explanation of (A)
- (2) Both (A) and (R) are true and (R) is not the correct explanation of (A)
- (3) (A) is true, but (R) is false
- (4) (A) is false, but (R) is true

**Options :**

- 61547516229. 1
- 61547516230. 2
- 61547516231. 3
- 61547516232. 4

**Question Number : 33 Question Id : 6154754162 Question Type : MCQ Option Shuffling : No Display Question Number : Yes Single Line Question Option : No Option Orientation : Vertical**

**Correct Marks : 2 Wrong Marks : 0**

नीचे दो कथन दिए गए हैं - एक को अभिकथन (A) और दूसरे कथन को तर्क (R) कहा गया है :

अभिकथन (A) : स्निफिंग का प्रयोग डाटा चोरी अथवा किसी नेटवर्क से संबंधित सूचना चुराने के लिए किया जा सकता है।

तर्क (R) : स्निफिंग प्रदत्त नेटवर्क के माध्यम से गुजरने वाले सभी डाटा पैकेटों की निगरानी और उन्हें कब्जे में लेने की एक प्रक्रिया होती है।

उपर्युक्त उल्लिखित दो कथनों के प्रकाश में निम्नलिखित विकल्पों में से सही विकल्प को चुनें :

- (1) (A) और (R) दोनों सही हैं और (R), (A) की सही व्याख्या है
- (2) (A) और (R) दोनों सही हैं, किंतु (R), (A) की सही व्याख्या नहीं है
- (3) (A) सही है, किंतु (R) सही नहीं है
- (4) (A) सही नहीं है, किंतु (R) सही है

**Options :**

61547516229. 1

61547516230. 2

61547516231. 3

61547516232. 4

**Question Number : 34 Question Id : 6154754163 Question Type : MCQ Option Shuffling : No Display Question Number : Yes Single Line Question Option : No Option Orientation : Vertical**

**Correct Marks : 2 Wrong Marks : 0**

Which of the following terms is related to the digital learning environment for design?

- (1) e-Vidwan
- (2) e-Acharya
- (3) e-Kalpa
- (4) e-Yantra

**Options :**

61547516233. 1

61547516234. 2

61547516235. 3

61547516236. 4

**Question Number : 34 Question Id : 6154754163 Question Type : MCQ Option Shuffling : No Display Question Number : Yes Single Line Question Option : No Option Orientation : Vertical**

**Correct Marks : 2 Wrong Marks : 0**

निम्नलिखित में से कौन सा पद अभिकल्प (डिजाइन) के लिए डिजिटल लर्निंग परिवेश से संबंधित है?

- (1) ई-विद्वान
- (2) ई- आचार्य
- (3) ई-कल्प
- (4) ई-यंत्र

**Options :**

61547516233. 1  
61547516234. 2  
61547516235. 3  
61547516236. 4

**Question Number : 35 Question Id : 6154754164 Question Type : MCQ Option Shuffling : No Display Question Number : Yes Single Line Question Option : No Option Orientation : Vertical**

**Correct Marks : 2 Wrong Marks : 0**

Which of the following tools is a collaboration tool for providing virtual classroom environment?

- (1) A-Lab
- (2) A-View
- (3) A-Tutor
- (4) A-Learner

**Options :**

61547516237. 1  
61547516238. 2  
61547516239. 3  
61547516240. 4

**Question Number : 35 Question Id : 6154754164 Question Type : MCQ Option Shuffling : No Display Question Number : Yes Single Line Question Option : No Option Orientation : Vertical**

**Correct Marks : 2 Wrong Marks : 0**

निम्नलिखित में से कौन सा यंत्र (टूल) आभासी वर्ग कक्षा परिवेश प्रदान करने के लिए एक साझेदारी यंत्र (टूल) है?

- (1) ए-लैब
- (2) ए-व्यू
- (3) ए-ट्यूटर
- (4) ए-लर्नर

**Options :**

61547516237. 1

61547516238. 2  
61547516239. 3  
61547516240. 4

**Question Number : 36 Question Id : 6154754165 Question Type : MCQ Option Shuffling : No Display Question Number : Yes  
Single Line Question Option : No Option Orientation : Vertical  
Correct Marks : 2 Wrong Marks : 0**

Methane, a greenhouse gas, is emitted from

- (a) landfills
- (b) construction debris
- (c) wet lands
- (d) e-waste

Choose the correct statements from the options given below :

- (1) (a), (b) and (d)
- (2) (a), (c) and (d)
- (3) (a) and (c) only
- (4) (a) and (d) only

**Options :**

61547516241. 1  
61547516242. 2  
61547516243. 3  
61547516244. 4

**Question Number : 36 Question Id : 6154754165 Question Type : MCQ Option Shuffling : No Display Question Number : Yes  
Single Line Question Option : No Option Orientation : Vertical  
Correct Marks : 2 Wrong Marks : 0**

मीथेन, एक ग्रीन हाउस गैस, निम्नलिखित में से किससे उत्सर्जित होता है ?

- (a) लैंडफिल्स
- (b) निर्माण कार्य के मलबे
- (c) आर्द्रभूमि
- (d) इ-अपशिष्ट

निम्नलिखित में से सही विकल्प चुनें :

- (1) (a), (b) और (d)
- (2) (a), (c) और (d)
- (3) केवल (a) और (c)
- (4) केवल (a) और (d)

**Options :**

61547516241. 1  
61547516242. 2  
61547516243. 3  
61547516244. 4

**Question Number : 37 Question Id : 6154754166 Question Type : MCQ Option Shuffling : No Display Question Number : Yes  
Single Line Question Option : No Option Orientation : Vertical  
Correct Marks : 2 Wrong Marks : 0**

The share of which of the following sources of energy in electricity generation in India at present is the least?

- |             |                    |
|-------------|--------------------|
| (1) Thermal | (2) Solar and Wind |
| (3) Hydro   | (4) Nuclear        |

Options :

61547516245. 1  
61547516246. 2  
61547516247. 3  
61547516248. 4

Question Number : 37 Question Id : 6154754166 Question Type : MCQ Option Shuffling : No Display Question Number : Yes  
Single Line Question Option : No Option Orientation : Vertical

Correct Marks : 2 Wrong Marks : 0

भारत में विद्युत उत्पादन में वर्तमान में निम्नलिखित में किस ऊर्जा स्रोत का हिस्सा निम्नतम है?

- |             |                |
|-------------|----------------|
| (1) तापीय   | (2) सौर और पवन |
| (3) पनबिजली | (4) नाभिकीय    |

Options :

61547516245. 1  
61547516246. 2  
61547516247. 3  
61547516248. 4

Question Number : 38 Question Id : 6154754167 Question Type : MCQ Option Shuffling : No Display Question Number : Yes  
Single Line Question Option : No Option Orientation : Vertical

Correct Marks : 2 Wrong Marks : 0

Biosphere reserves are :

- (i) area comprising terrestrial, marine and coastal ecosystems
- (ii) monitored by national governments
- (iii) areas where threatened animals and plants are kept in their habitat
- (iv) wildlife sanctuaries

Choose the correct statements from the options given below :

- (1) (i) and (ii)
- (2) (ii) and (iii)
- (3) (iii) and (iv)
- (4) (i) and (iv)

Options :

61547516249. 1

61547516250. 2

61547516251. 3

61547516252. 4

**Question Number : 38 Question Id : 6154754167 Question Type : MCQ Option Shuffling : No Display Question Number : Yes  
Single Line Question Option : No Option Orientation : Vertical**

**Correct Marks : 2 Wrong Marks : 0**

जैव आरक्षित क्षेत्र (बायोस्फेयर रिजर्व्स) हैं :

- (i) भू-भागीय, सामुद्रिक और तटवर्ती पारि-तंत्र वाले इलाके
- (ii) राष्ट्रीय सरकारों द्वारा परिवीक्षित
- (iii) वे इलाके जहाँ संकट-ग्रस्त पशुओं पौधों को उनके पर्यावास में रखा जाता है
- (iv) वन्यजीव अभयारण्य

निम्नलिखित विकल्पों में से सही कथन चुनें :

- (1) (i) और (ii)
- (2) (ii) और (iii)
- (3) (iii) और (iv)
- (4) (i) और (iv)

**Options :**

61547516249. 1

61547516250. 2

61547516251. 3

61547516252. 4

**Question Number : 39 Question Id : 6154754168 Question Type : MCQ Option Shuffling : No Display Question Number : Yes  
Single Line Question Option : No Option Orientation : Vertical**

**Correct Marks : 2 Wrong Marks : 0**



A green building

- (i) uses minimum amount of energy
- (ii) generates waste
- (iii) consumes a lot of water
- (iv) conserves natural resources
- (v) creates space for healthy living

Choose the correct statements from the options given below :

- (1) (i), (ii) and (iii)
- (2) (i), (iv) and (v)
- (3) (ii), (iii) and (v)
- (4) (ii), (iv) and (v)

**Options :**

61547516253. 1

61547516254. 2

61547516255. 3

61547516256. 4

**Question Number : 39 Question Id : 6154754168 Question Type : MCQ Option Shuffling : No Display Question Number : Yes  
Single Line Question Option : No Option Orientation : Vertical**

**Correct Marks : 2 Wrong Marks : 0**

एक पर्यावरण अनुकूल भवन (ग्रीन बिल्डिंग) :

- (i) न्यूनतम ऊर्जा का उपयोग करता है।
- (ii) अपशिष्ट सृजित करता है।
- (iii) बहुत अधिक जल की खपत करता है।
- (iv) प्राकृतिक संसाधनों का संरक्षण करता है।
- (v) स्वस्थ जीवन के लिए स्थान मुहैया कराता है।

निम्नलिखित विकल्पों में से सही कथन चुनें :

- (1) (i), (ii) और (iii)
- (2) (i), (iv) और (v)
- (3) (ii), (iii) और (v)
- (4) (ii), (iv) और (v)

**Options :**

- 61547516253. 1
- 61547516254. 2
- 61547516255. 3
- 61547516256. 4

**Question Number : 40 Question Id : 6154754169 Question Type : MCQ Option Shuffling : No Display Question Number : Yes Single Line Question Option : No Option Orientation : Vertical**

**Correct Marks : 2 Wrong Marks : 0**

National Disaster Management Authority is an agency of the Ministry of

- (1) Jal Shakti
- (2) Home Affairs
- (3) Earth Science
- (4) Housing and Urban Affairs

राष्ट्रीय आपदा प्रबंधन प्राधिकरण निम्नलिखित में से किस मंत्रालय की एक एजेंसी है?

- (1) जल शक्ति
- (2) गृह कार्य
- (3) पृथ्वी विज्ञान
- (4) आवास और शहरी कार्य

**Options :**

- 61547516257. 1
- 61547516258. 2
- 61547516259. 3
- 61547516260. 4

Question Number : 40 Question Id : 6154754169 Question Type : MCQ Option Shuffling : No Display Question Number : Yes  
Single Line Question Option : No Option Orientation : Vertical

Correct Marks : 2 Wrong Marks : 0

राष्ट्रीय आपदा प्रबंधन प्राधिकरण निम्नलिखित में से किस मंत्रालय की एक एजेंसी है?

- |                    |                        |
|--------------------|------------------------|
| (1) जल शक्ति       | (2) गृह कार्य          |
| (3) पृथ्वी विज्ञान | (4) आवास और शहरी कार्य |

Options :

61547516257. 1

61547516258. 2

61547516259. 3

61547516260. 4

Question Number : 41 Question Id : 6154754170 Question Type : MCQ Option Shuffling : No Display Question Number : Yes  
Single Line Question Option : No Option Orientation : Vertical

Correct Marks : 2 Wrong Marks : 0

Identify the distinctive feature of traditional method of Indian education from the following list :

- (1) 'Direct perception of truth' – both as means and end
- (2) Making everything on 'Trust'
- (3) Evolving own way of learning
- (4) Following Nyaya Philosophy with Deductive – Inductive Process

Options :

61547516261. 1

61547516262. 2

61547516263. 3

61547516264. 4

Question Number : 41 Question Id : 6154754170 Question Type : MCQ Option Shuffling : No Display Question Number : Yes  
Single Line Question Option : No Option Orientation : Vertical

Correct Marks : 2 Wrong Marks : 0

निम्नलिखित सूची में से भारतीय शिक्षा की पारंपरिक प्रणाली के विशिष्ट लक्षण की पहचान कीजिए :

- (1) 'सत्य का प्रत्यक्ष बोध' साधन और साध्य के रूप में
- (2) 'विश्वास' के आधार पर सबकुछ मानना
- (3) अधिगम के अपने तरीके को विकसित करना
- (4) निगमनात्मक-आगमनात्मक प्रक्रिया के साथ न्याय दर्शन का अनुसरण

Options :

61547516261. 1

61547516262. 2

61547516263. 3

61547516264. 4

Question Number : 42 Question Id : 6154754171 Question Type : MCQ Option Shuffling : No Display Question Number : Yes  
Single Line Question Option : No Option Orientation : Vertical

Correct Marks : 2 Wrong Marks : 0

Which of the following provides the overarching vision that guides research into socially relevant-areas?

- |           |                   |
|-----------|-------------------|
| (1) ARIIA | (2) IMPRINT       |
| (3) NIRF  | (4) SWAYAM PRABHA |

Options :

61547516265. 1

61547516266. 2

61547516267. 3

61547516268. 4

Question Number : 42 Question Id : 6154754171 Question Type : MCQ Option Shuffling : No Display Question Number : Yes  
Single Line Question Option : No Option Orientation : Vertical

Correct Marks : 2 Wrong Marks : 0

निम्नलिखित में से क्या एक अतिव्यापक दृष्टि प्रदान करता है जो सामाजिक रूप से प्रासंगिक क्षेत्रों में शोध को मार्गदर्शन देता है?

- |                  |                          |
|------------------|--------------------------|
| (1) ए आर आई आई ए | (2) आई एम पी आर आई एन टी |
| (3) एन आई आर एफ  | (4) स्वयं प्रभा          |

Options :

61547516265. 1

61547516266. 2

61547516267. 3

61547516268. 4

Question Number : 43 Question Id : 6154754172 Question Type : MCQ Option Shuffling : No Display Question Number : Yes  
Single Line Question Option : No Option Orientation : Vertical

Correct Marks : 2 Wrong Marks : 0

In which of the following, 'One Nation, One Standard' is mentioned as the 'mantra' to ensure national standards and quality.

- (1) National Policy on Education – 1968
- (2) National Policy on Education – 1986
- (3) National Policy for Skill Development and Entrepreneurship – 2015
- (4) NITI Aayog – Three Year Action Agenda – 2017–18 to 2019–2020

Options :

61547516269. 1

61547516270. 2

61547516271. 3

61547516272. 4

Question Number : 43 Question Id : 6154754172 Question Type : MCQ Option Shuffling : No Display Question Number : Yes  
Single Line Question Option : No Option Orientation : Vertical

Correct Marks : 2 Wrong Marks : 0

राष्ट्रीय मानक एवं गुणवत्ता सुनिश्चित करने की दृष्टि से निम्नलिखित में से किसमें 'एक राष्ट्र एक मानक' को 'मंत्र' के रूप में उल्लेख किया गया है?

- (1) राष्ट्रीय शिक्षा नीति-1968
- (2) राष्ट्रीय शिक्षा नीति-1986
- (3) राष्ट्रीय कौशल विकास एवं उद्यमिता नीति-2015
- (4) नीति आयोग-त्रिवर्षीय कार्यक्रम-सूची-2017-18 से 2019-2020

**Options :**

61547516269. 1

61547516270. 2

61547516271. 3

61547516272. 4

**Question Number : 44 Question Id : 6154754173 Question Type : MCQ Option Shuffling : No Display Question Number : Yes Single Line Question Option : No Option Orientation : Vertical**

**Correct Marks : 2 Wrong Marks : 0**

Non-traditional teaching and learning strategies lay emphasis on

- (i) Students' need based resource materials and learning standards
- (ii) Developing skills, attitude and values
- (iii) Promoting In-Box thinking process
- (iv) Lecture based model
- (v) Acquiring knowledge necessary to respond creatively

Select your answer from the following options :

- |                         |                          |
|-------------------------|--------------------------|
| (1) (i), (ii) and (v)   | (2) (ii), (iii) and (iv) |
| (3) (iii), (iv) and (v) | (4) (i), (iv) and (v)    |

**Options :**

61547516273. 1

61547516274. 2

61547516275. 3

61547516276. 4

**Question Number : 44 Question Id : 6154754173 Question Type : MCQ Option Shuffling : No Display Question Number : Yes Single Line Question Option : No Option Orientation : Vertical**

**Correct Marks : 2 Wrong Marks : 0**

अपारंपरिक शिक्षण तथा अधिगम रणनीतियों में बल दिया गया है :

- (i) छात्रों की आवश्यकता आधारित संसाधन सामग्री तथा अधिगम मानकों पर
- (ii) कौशल, अभिवृत्ति तथा मूल्यों के विकास पर
- (iii) संवृत चिंतन प्रक्रिया के संवर्धन पर
- (iv) व्याख्यान आधारित मॉडल पर
- (v) सृजनात्मक तरीके से प्रतिक्रिया देने हेतु आवश्यक ज्ञान प्राप्त करने पर

निम्नलिखित विकल्पों में से उत्तर का चयन कीजिए :

- |                        |                         |
|------------------------|-------------------------|
| (1) (i), (ii) और (v)   | (2) (ii), (iii) और (iv) |
| (3) (iii), (iv) और (v) | (4) (i), (iv) और (v)    |

**Options :**

61547516273. 1

61547516274. 2

61547516275. 3

61547516276. 4

**Question Number : 45 Question Id : 6154754174 Question Type : MCQ Option Shuffling : No Display Question Number : Yes Single Line Question Option : No Option Orientation : Vertical**

**Correct Marks : 2 Wrong Marks : 0**

Identify values specially related to organizational ethos from the list given below :

- (i) Team work in the approach
- (ii) Productivity of the tasks
- (iii) Changes in the global contents
- (iv) Financial security
- (v) Humility in dealing with others' concerns
- (vi) Technological resources

Choose your answer from the following options :

- (1) (i), (iii) and (vi)
- (2) (iii), (iv) and (v)
- (3) (ii), (iii) and (iv)
- (4) (i), (ii) and (v)

**Options :**

61547516277. 1

61547516278. 2

61547516279. 3

61547516280. 4

Correct Marks : 2 Wrong Marks : 0

नीचे दी गयी सूची में से विशेष रूप से संगठनात्मक विशिष्टाचार (ईथॉस) से संबंधित मूल्यों की पहचान कीजिए :

- (i) उपागम में टीम-वर्क
- (ii) कार्य की उत्पादकता
- (iii) वैश्विक विषय-सामग्री में बदलाव
- (iv) वित्तीय सुरक्षा
- (v) दूसरों की चिंताओं के शमन में विनम्रता दिखाना
- (vi) प्रौद्योगिक संसाधन

निम्नलिखित विकल्पों में से उत्तर का चयन कीजिए :

- (1) (i), (iii) और (vi)
- (2) (iii), (iv) और (v)
- (3) (ii), (iii) और (iv)
- (4) (i), (ii) और (v)

Options :

61547516277. 1

61547516278. 2

61547516279. 3

61547516280. 4

Sub-Section Number: 4  
Sub-Section Id: 615475188  
Question Shuffling Allowed : Yes

Question Id : 6154754175 Question Type : COMPREHENSION Sub Question Shuffling Allowed : Yes Group Comprehension  
Questions : No

Question Numbers : (46 to 50)

Question Label : Comprehension

Read the passage carefully and answer questions from 46-50.

The pre-first world war era is really in a way well suited for an in-depth evaluation of popular movements, as they were spontaneous and no more than, marginally affected intelligentsia ideologies, objectives or techniques. The limitations of such spontaneity are fairly clear. Popular movements were directed usually against the immediate Indian oppressor rather than the distant white superior, and so were often not consciously or subjectively anti-imperialist. They tended to be fairly widely scattered in both space and time, and were extremely volatile with different social forms of articulation interpenetrating and passing over each other with bewildering ease. All this makes it rather difficult to accept without some qualification the concept of 'Peasant Nationalism' as a coherent alternative to elite patriotic ideologies and movements, popular initiative and autonomy were undoubted, even remarkable at times, but, unlike middle class nationalism which does have certain continuity, at the level of ideology at least, from the formulation of the drain of wealth theory in the 1870s onwards, the movement that have been considered were clearly fragmented. Yet despite such limitations and crudities, popular unrest did anticipate much of middle class nationalism in terms of issues and forms of struggle, while its specific gains were at times not inconsiderable. Forest rights, the burdens of rent, usury and land revenue, planter exploitation and labour grievances were all themes taken over by middle class nationalism later.

**Sub questions**

**Question Number : 46 Question Id : 6154754176 Question Type : MCQ Option Shuffling : No Display Question Number : Yes Single Line Question Option : No Option Orientation : Vertical**

**Correct Marks : 2 Wrong Marks : 0**



What does the analysis of pre-first world war popular movements reveal?

- (1) Intelligentsia's influence on popular movement was less
- (2) The movements were ideological
- (3) The movements had clear objectives
- (4) Limited spontaneity

Options :

- 61547516281. 1
- 61547516282. 2
- 61547516283. 3
- 61547516284. 4

Question Number : 47 Question Id : 6154754177 Question Type : MCQ Option Shuffling : No Display Question Number : Yes  
Single Line Question Option : No Option Orientation : Vertical

Correct Marks : 2 Wrong Marks : 0

The popular movements were

- (1) against imperialists
- (2) against their masters
- (3) consciously violent
- (4) time bound

Options :

- 61547516285. 1
- 61547516286. 2
- 61547516287. 3
- 61547516288. 4

Question Number : 48 Question Id : 6154754178 Question Type : MCQ Option Shuffling : No Display Question Number : Yes  
Single Line Question Option : No Option Orientation : Vertical

Correct Marks : 2 Wrong Marks : 0

According to the passage, the issue with peasant nationalism was

- (1) a viable alternative to elite nationalism
- (2) coherence and control
- (3) lack of continuity
- (4) quite timely

Options :

- 61547516289. 1
- 61547516290. 2
- 61547516291. 3
- 61547516292. 4

Question Number : 49 Question Id : 6154754179 Question Type : MCQ Option Shuffling : No Display Question Number : Yes  
Single Line Question Option : No Option Orientation : Vertical

Correct Marks : 2 Wrong Marks : 0

The pre-war popular movements were of

- |                              |                            |
|------------------------------|----------------------------|
| (1) uniform social form      | (2) insignificant value    |
| (3) middle class nationalism | (4) specific gain at times |

**Options :**

- 61547516293. 1
- 61547516294. 2
- 61547516295. 3
- 61547516296. 4

**Question Number : 50 Question Id : 6154754180 Question Type : MCQ Option Shuffling : No Display Question Number : Yes Single Line Question Option : No Option Orientation : Vertical**

**Correct Marks : 2 Wrong Marks : 0**

What is the author's assessment of the popular movements?

- (1) Some of the popular issues were taken over by middle class nationalism
- (2) It was bewildering and amusing
- (3) It was remarkable and time-tested
- (4) Pre-war popular unrest was anti-imperialist

**Options :**

- 61547516297. 1
- 61547516298. 2
- 61547516299. 3
- 61547516300. 4

**Question Id : 6154754175 Question Type : COMPREHENSION Sub Question Shuffling Allowed : Yes Group Comprehension Questions : No**

**Question Numbers : (46 to 50)**

**Question Label : Comprehension**

निम्नलिखित अनुच्छेद को ध्यानपूर्वक पढ़ें और इस पर आधारित प्रश्नों के उत्तर दें।

प्रथम-विश्व युद्ध से पहले का समय, लोकप्रिय आंदोलनों का गहराई से मूल्यांकन करने हेतु एक उपयुक्त तरीका रहा है। चूंकि यह सहज था, यह अंशतः प्रभावित प्रबुद्धता, विचारधाराओं, उद्देश्यों या तकनीकों से अधिक कुछ नहीं था। ऐसी सहजता की सीमाएं लगभग स्पष्ट हैं। लोकप्रिय आंदोलन तत्कालीन भारतीय अत्याचारियों के विरुद्ध लक्षित थे ना कि दूरस्थ श्वेत वरिष्ठ पर, और इसलिए यह अधिकतर जानबूझकर या आत्म-निष्ठ रूप से गैर-साम्राज्यवादी नहीं थे। यह स्थान और समय की दृष्टि से काफी व्यापक रूप में पृथक थे और अत्यधिक उग्र थे, जिसमें अभिव्यक्तीकरण के विभिन्न सामाजिक रूप एक-दूसरे के साथ विस्मयकारी सुगमता को समाविष्ट कर रहे थे। यह सब 'कृषक राष्ट्रवाद' की अवधारणा को बिना कुछ अर्हताओं के प्रबुद्ध देश भक्ति की विचारधाराओं और आंदोलनों के लिए सुसंगत विकल्प के रूप में स्वीकारना और कठिन बनाना है। निःसंदेह कई बार लोकप्रिय पहल और स्वायत्तता विशिष्ट थीं, परन्तु मध्यम वर्गीय राष्ट्रवाद, जिसमें कम से कम विचारधारा के स्तर पर कतिपय निरंतरता है, सन् 1870 के दशक से 'डेन ऑफ वेल्थ थियोरी' के निर्माण के साथ जिन आंदोलनों पर विचार किया गया, वे स्पष्टतः खण्डित थे। फिर भी ऐसी सीमाओं और अपरिपक्वताओं के बावजूद लोकप्रिय असंतोष, मुद्दों और संघर्ष के रूपों के आलोक में मध्यम वर्गीय राष्ट्रवाद को काफी हद तक समझता है, यद्यपि इसके विशिष्ट लाभ कई बार नगण्य थे। वन अधिकार, किराए का भार, सूदखोरी और भू राजस्व, रोपण श्रमिक शोषण, और श्रम शिकायत इत्यादि को बाद में मध्यम वर्गीय राष्ट्रवाद ने अपने साथ ले लिया।

#### Sub questions

Question Number : 46 Question Id : 6154754176 Question Type : MCQ Option Shuffling : No Display Question Number : Yes  
Single Line Question Option : No Option Orientation : Vertical

Correct Marks : 2 Wrong Marks : 0

प्रथम विश्व युद्ध पूर्व के लोकप्रिय आंदोलनों के विश्लेषण द्वारा क्या प्रकट होता है?

- (1) लोकप्रिय आंदोलनों पर प्रबुद्धता का प्रभाव कम था
- (2) आंदोलन वैचारिक थे
- (3) आंदोलनों के स्पष्ट उद्देश्य थे
- (4) सीमित सहजता

#### Options :

61547516281. 1

61547516282. 2

61547516283. 3

61547516284. 4

Question Number : 47 Question Id : 6154754177 Question Type : MCQ Option Shuffling : No Display Question Number : Yes  
Single Line Question Option : No Option Orientation : Vertical

Correct Marks : 2 Wrong Marks : 0

लोकप्रिय आंदोलन —————

- |                                    |                                  |
|------------------------------------|----------------------------------|
| (1) साम्राज्यवादियों के विरुद्ध थे | (2) अपने स्वामियों के विरुद्ध थे |
| (3) जानबूझकर उग्र थे               | (4) समय-बद्ध थे                  |

Options :

61547516285. 1  
61547516286. 2  
61547516287. 3  
61547516288. 4

Question Number : 48 Question Id : 6154754178 Question Type : MCQ Option Shuffling : No Display Question Number : Yes  
Single Line Question Option : No Option Orientation : Vertical

Correct Marks : 2 Wrong Marks : 0

अनुच्छेद के अनुसार 'कृषक राष्ट्रवाद' संबंधी मुद्दा क्या था ?

- |  |                                 |
|--|---------------------------------|
| (1) प्रबुद्ध राष्ट्रवाद का एक व्यवहार्य विकल्प | (2) संगतता और नियंत्रण में रहना |
| (3) निरंतरता की कमी                            | (4) समयानुरूप होना              |

Options :

61547516289. 1  
61547516290. 2  
61547516291. 3  
61547516292. 4

Question Number : 49 Question Id : 6154754179 Question Type : MCQ Option Shuffling : No Display Question Number : Yes  
Single Line Question Option : No Option Orientation : Vertical

Correct Marks : 2 Wrong Marks : 0

युद्ध-पूर्व लोकप्रिय आंदोलन थे,

- |                             |                            |
|-----------------------------|----------------------------|
| (1) एक जैसे सामाजिक रूप     | (2) नगण्य महत्व            |
| (3) मध्यम वर्गीय राष्ट्रवाद | (4) समय समय पर विशिष्ट लाभ |

Options :

61547516293. 1  
61547516294. 2  
61547516295. 3  
61547516296. 4

Question Number : 50 Question Id : 6154754180 Question Type : MCQ Option Shuffling : No Display Question Number : Yes  
Single Line Question Option : No Option Orientation : Vertical

Correct Marks : 2 Wrong Marks : 0

लोकप्रिय आंदोलनों के संबंध में लेखक का आंकलन क्या है?

- (1) कुछ लोकप्रिय मुद्दों को मध्यम वर्गीय राष्ट्रवाद द्वारा अपने साथ मिला लिया गया।
- (2) ये विस्मयकारी और मनोरंजक थे।
- (3) ये विशिष्ट और समय की कसौटी पर खरे थे।
- (4) युद्ध से पहले सामान्य असंतोष गैर-साम्राज्यवादी था।

**Options :**

61547516297. 1

61547516298. 2

61547516299. 3

61547516300. 4

PART II Economics

<b>Section Id :</b>	61547558
<b>Section Number :</b>	2
<b>Section type :</b>	Online
<b>Mandatory or Optional:</b>	Mandatory
<b>Number of Questions:</b>	92
<b>Number of Questions to be attempted:</b>	92
<b>Section Marks:</b>	200
<b>Display Number Panel:</b>	Yes
<b>Group All Questions:</b>	No

<b>Sub-Section Number:</b>	1
<b>Sub-Section Id:</b>	615475189
<b>Question Shuffling Allowed :</b>	Yes

**Question Number : 51 Question Id : 6154754181 Question Type : MCQ Option Shuffling : No Display Question Number : Yes**  
**Single Line Question Option : No Option Orientation : Vertical**

**Correct Marks : 2 Wrong Marks : 0**

Arrange in chronological order the following economists in relation to their contribution to the Theory of Consumer Behaviour. Choose the correct answer :

- (1) A. Marshall, R. Stone, P. Samuelson, J.R. Hicks and R.G.D. Allen
- (2) R. Stone, P. Samuelson, J.R. Hicks and R.G.D. Allen and A. Marshall
- (3) P. Samuelson, J.R. Hicks and R.G.D. Allen, R. Stone, and A. Marshall
- (4) A. Marshall, J.R. Hicks, R.G.D. Allen, P. Samuelson and R. Stone

**Options :**

61547516301. 1

61547516302. 2

61547516303. 3

61547516304. 4

**Question Number : 51 Question Id : 6154754181 Question Type : MCQ Option Shuffling : No Display Question Number : Yes**  
**Single Line Question Option : No Option Orientation : Vertical**

**Correct Marks : 2 Wrong Marks : 0**

निम्नलिखित अर्थशास्त्रियों को उपभोक्ता व्यवहार के सिद्धान्त में उनके योगदान के संबंध में कालाक्रमानुसार क्रम में सुव्यवस्थित कीजिए। सही उत्तर को चुनिए :

- (1) ए. मार्शल, आर. स्टोन, पी. सैम्युल्सन, जे.ऑर. हिक्स तथा आर.जी.डी. एलेन
- (2) आर. स्टोन, पी. सैम्युल्सन, जे.ऑर. हिक्स तथा आर.जी.डी. एलेन, ए. मार्शल
- (3) पी. सैम्युल्सन, जे.ऑर. हिक्स तथा आर.जी.डी. एलेन, आर. स्टोन, ए. मार्शल
- (4) ए. मार्शल, जे.ऑर. हिक्स तथा आर.जी.डी. एलेन, पी. सैम्युल्सन, आर. स्टोन

**Options :**

61547516301. 1  
61547516302. 2  
61547516303. 3  
61547516304. 4

**Question Number : 52 Question Id : 6154754182 Question Type : MCQ Option Shuffling : No Display Question Number : Yes Single Line Question Option : No Option Orientation : Vertical**

**Correct Marks : 2 Wrong Marks : 0**

Among normal cost curves which one of the following curve does not have a minimum point?

- |                           |                        |
|---------------------------|------------------------|
| (1) Average cost          | (2) Marginal cost      |
| (3) Average variable cost | (4) Average fixed cost |

**Options :**

61547516305. 1  
61547516306. 2  
61547516307. 3  
61547516308. 4

**Question Number : 52 Question Id : 6154754182 Question Type : MCQ Option Shuffling : No Display Question Number : Yes Single Line Question Option : No Option Orientation : Vertical**

**Correct Marks : 2 Wrong Marks : 0**

सामान्य लागत वक्रों में निम्नलिखित में से किस वक्र में न्यूनतम बिन्दु नहीं है?

- |                 |                    |
|-----------------|--------------------|
| (1) औसत लागत    | (2) सीमांत लागत    |
| (3) औसत चर लागत | (4) औसत स्थिर लागत |

**Options :**

61547516305. 1  
61547516306. 2  
61547516307. 3  
61547516308. 4

**Question Number : 53 Question Id : 6154754183 Question Type : MCQ Option Shuffling : No Display Question Number : Yes Single Line Question Option : No Option Orientation : Vertical**

**Correct Marks : 2 Wrong Marks : 0**

The 'Compensation Criterion' which says that state A is socially preferable to state B, if those who gain from the change can compensate the losers and yet end up with surplus welfare gain is attributed to :

- |                  |               |
|------------------|---------------|
| (1) W. Pareto    | (2) N. Kaldor |
| (3) T. Scitovsky | (4) Bergson   |

Options :

- 61547516309. 1
- 61547516310. 2
- 61547516311. 3
- 61547516312. 4

Question Number : 53 Question Id : 6154754183 Question Type : MCQ Option Shuffling : No Display Question Number : Yes  
Single Line Question Option : No Option Orientation : Vertical

Correct Marks : 2 Wrong Marks : 0

'प्रतिपूर्ति मापदण्ड' जो यह कहता है कि स्थिति ए (A) सामाजिक रूप से स्थिति बी (B) से अधिमानित है जिसके जो परिवर्तन से लाभ प्राप्त करता है वह हानि उठाने वाले को प्रतिपूर्ति कर सकता है और फिर भी उसे अधिशेष बहिर्गमन लाभ होता है। इसका जेय इन्हें दिया जाता है।

- |                   |              |
|-------------------|--------------|
| (1) डबल्यू पेरैटो | (2) एन कालडर |
| (3) टी. सीटोवस्की | (4) बर्जसन   |

Options :

- 61547516309. 1
- 61547516310. 2
- 61547516311. 3
- 61547516312. 4

Question Number : 54 Question Id : 6154754184 Question Type : MCQ Option Shuffling : No Display Question Number : Yes  
Single Line Question Option : No Option Orientation : Vertical

Correct Marks : 2 Wrong Marks : 0

In which of the following products, problem of adverse selection is encountered?

- |                         |                       |
|-------------------------|-----------------------|
| (1) Market of Insurance | (2) Market for Credit |
| (3) Neither (1) nor (2) | (4) Both (1) and (2)  |

Options :

- 61547516313. 1
- 61547516314. 2
- 61547516315. 3
- 61547516316. 4

Question Number : 54 Question Id : 6154754184 Question Type : MCQ Option Shuffling : No Display Question Number : Yes  
Single Line Question Option : No Option Orientation : Vertical

Correct Marks : 2 Wrong Marks : 0

निम्नलिखित उत्पादों में से किस उत्पाद में प्रतिकूल चयन का सामना किया जाता है?

- (1) बीमे का बाजार (2) क्रेडिट का बाजार  
(3) न (1) और न (2) (4) दोनों (1) और (2)

Options :

61547516313. 1  
61547516314. 2  
61547516315. 3  
61547516316. 4

Question Number : 55 Question Id : 6154754185 Question Type : MCQ Option Shuffling : No Display Question Number : Yes  
Single Line Question Option : No Option Orientation : Vertical

Correct Marks : 2 Wrong Marks : 0

Given the saving function  $S = -20 + 0.2 Y$  and autonomous investment (I) = Rs. 100 million, the equilibrium level of consumption would be :

- (1) 500 (2) 600  
(3) 400 (4) 700

Options :

61547516317. 1  
61547516318. 2  
61547516319. 3  
61547516320. 4

Question Number : 55 Question Id : 6154754185 Question Type : MCQ Option Shuffling : No Display Question Number : Yes  
Single Line Question Option : No Option Orientation : Vertical

Correct Marks : 2 Wrong Marks : 0

दिए गए बचत फलन  $S = -20 + 0.2 Y$  और स्वायत्त निवेश (I) = रु.100 मिलियन दी गई है। उपभोग का साम्यावस्था स्तर होगा :

- (1) 500 (2) 600  
(3) 400 (4) 700

Options :

61547516317. 1  
61547516318. 2  
61547516319. 3  
61547516320. 4

Question Number : 56 Question Id : 6154754186 Question Type : MCQ Option Shuffling : No Display Question Number : Yes  
Single Line Question Option : No Option Orientation : Vertical

Correct Marks : 2 Wrong Marks : 0



For which of the following consumption function, the value of the income multiplier  $K = 4$ ?

(1)  $C = 100 + .5 Y$

(2)  $C = 50 + .8 Y$

(3)  $C = 200 + .75 Y$

(4)  $C = 50 + .4 Y$

Options :

61547516321. 1

61547516322. 2

61547516323. 3

61547516324. 4

Question Number : 56 Question Id : 6154754186 Question Type : MCQ Option Shuffling : No Display Question Number : Yes  
Single Line Question Option : No Option Orientation : Vertical

Correct Marks : 2 Wrong Marks : 0

निम्नलिखित उपभोग फलन में आय गुणक का मूल्य  $K = 4$ ? होगा :

(1)  $C = 100 + .5 Y$

(2)  $C = 50 + .8 Y$

(3)  $C = 200 + .75 Y$

(4)  $C = 50 + .4 Y$

Options :

61547516321. 1

61547516322. 2

61547516323. 3

61547516324. 4

Question Number : 57 Question Id : 6154754187 Question Type : MCQ Option Shuffling : No Display Question Number : Yes  
Single Line Question Option : No Option Orientation : Vertical

Correct Marks : 2 Wrong Marks : 0

The inventory approach to the transaction demand suggests that the transaction component of the demand for money is :

(1) negatively related to real wealth

(2) negatively related to real income

(3) negatively related to nominal income

(4) negatively related to interest rate

Options :

61547516325. 1

61547516326. 2

61547516327. 3

61547516328. 4

Question Number : 57 Question Id : 6154754187 Question Type : MCQ Option Shuffling : No Display Question Number : Yes  
Single Line Question Option : No Option Orientation : Vertical

Correct Marks : 2 Wrong Marks : 0

लेन-देन मांग के प्रति माल-सूची (इन्वेंट्री) के उपागम सुझाव देते हैं कि मांग के लेन-देन घटक है :

- (1) ऋणात्मक रूप से वास्तविक सम्पत्ति से संबंधित है।
- (2) ऋणात्मक रूप से वास्तविक आय से संबंधित है।
- (3) ऋणात्मक रूप से मौद्रिक आय से संबंधित है।
- (4) ऋणात्मक रूप से ब्याज दर से संबंधित है।

**Options :**

61547516325. 1  
61547516326. 2  
61547516327. 3  
61547516328. 4

**Question Number : 58 Question Id : 6154754188 Question Type : MCQ Option Shuffling : No Display Question Number : Yes Single Line Question Option : No Option Orientation : Vertical**

**Correct Marks : 2 Wrong Marks : 0**

Friedman's modern Quantity Theory of Money concludes that changes in aggregate spending are primarily determined by changes in

- |                           |                                   |
|---------------------------|-----------------------------------|
| (1) the money supply      | (2) interest rate                 |
| (3) the velocity of money | (4) government spending and taxes |

**Options :**

61547516329. 1  
61547516330. 2  
61547516331. 3  
61547516332. 4

**Question Number : 58 Question Id : 6154754188 Question Type : MCQ Option Shuffling : No Display Question Number : Yes Single Line Question Option : No Option Orientation : Vertical**

**Correct Marks : 2 Wrong Marks : 0**

फ्रीडमैन के मुद्रा के आधुनिक परिमाण सिद्धान्त से निष्कर्ष निकलता है कि समग्र व्यय में परिवर्तनों का निर्धारण निम्नलिखित में परिवर्तन द्वारा किया जाता है :

- |                    |                        |
|--------------------|------------------------|
| (1) मुद्रा आपूर्ति | (2) ब्याज दर           |
| (3) मुद्रा का वेग  | (4) सरकारी व्यय तथा कर |

**Options :**

61547516329. 1  
61547516330. 2  
61547516331. 3  
61547516332. 4

**Question Number : 59 Question Id : 6154754189 Question Type : MCQ Option Shuffling : No Display Question Number : Yes Single Line Question Option : No Option Orientation : Vertical**

**Correct Marks : 2 Wrong Marks : 0**

For an exactly identified equation, the order condition that should be fulfilled is that equation must :

- (1) Exclude one less than the total number of endogenous variables in the model
- (2) Include one less than the total number of endogenous variables in the model
- (3) Include only one of the endogenous variables in the model
- (4) Exclude two or more endogenous variables

Options :

61547516333. 1  
61547516334. 2  
61547516335. 3  
61547516336. 4

Question Number : 59 Question Id : 6154754189 Question Type : MCQ Option Shuffling : No Display Question Number : Yes  
Single Line Question Option : No Option Orientation : Vertical

Correct Marks : 2 Wrong Marks : 0

तथ्यतः पहचाने गए समीकरण के लिए पालन की जानेवालीक्रम शर्त यह है कि समीकरण आवश्यक रूप से :

- (1) मॉडल में अंतर्जात चरों की कुल संख्या की तुलना में एक कम को शामिल न करे।
- (2) मॉडल में अंतर्जात चरों की कुल संख्या की तुलना में एक कम को शामिल करे।
- (3) मॉडल में केवल एक अंतर्जात चर को शामिल करे।
- (4) दो या अधिक अंतर्जात चरों को शामिल न करे।

Options :

61547516333. 1  
61547516334. 2  
61547516335. 3  
61547516336. 4

Question Number : 60 Question Id : 6154754190 Question Type : MCQ Option Shuffling : No Display Question Number : Yes  
Single Line Question Option : No Option Orientation : Vertical

Correct Marks : 2 Wrong Marks : 0

Analysis of variance is carried out by using :

- |                     |                |
|---------------------|----------------|
| (1) $t$ - test      | (2) $Z$ - test |
| (3) $\chi^2$ - test | (4) $F$ - test |

Options :

61547516337. 1  
61547516338. 2  
61547516339. 3  
61547516340. 4

Question Number : 60 Question Id : 6154754190 Question Type : MCQ Option Shuffling : No Display Question Number : Yes  
Single Line Question Option : No Option Orientation : Vertical

Correct Marks : 2 Wrong Marks : 0

निम्नलिखित में किसका प्रयोग करके भिन्नता (प्रसरण) का (variance) विश्लेषण किया जा सकता है :

- |                                |                           |
|--------------------------------|---------------------------|
| (1) $t$ - परीक्षण (टैस्ट)      | (2) $Z$ - परीक्षण (टैस्ट) |
| (3) $\chi^2$ - परीक्षण (टैस्ट) | (4) $F$ - परीक्षण (टैस्ट) |

Options :

61547516337. 1  
61547516338. 2  
61547516339. 3  
61547516340. 4

Question Number : 61 Question Id : 6154754191 Question Type : MCQ Option Shuffling : No Display Question Number : Yes  
Single Line Question Option : No Option Orientation : Vertical

Correct Marks : 2 Wrong Marks : 0

Under Normal Probability Curve, the area within the range of  $\mu - 1.96 \sigma$  and  $\mu + 1.96 \sigma$  (where  $\mu$  = mean,  $\sigma$  = standard deviation) is :

- |         |         |
|---------|---------|
| (1) 90% | (2) 95% |
| (3) 75% | (4) 99% |

Options :

61547516341. 1  
61547516342. 2  
61547516343. 3  
61547516344. 4

Question Number : 61 Question Id : 6154754191 Question Type : MCQ Option Shuffling : No Display Question Number : Yes  
Single Line Question Option : No Option Orientation : Vertical

Correct Marks : 2 Wrong Marks : 0

सामान्य संभाव्यता वक्र में  $\mu - 1.96 \sigma$  और  $\mu + 1.96 \sigma$  की रेन्ज (जहां  $\mu$  = माध्य और  $\sigma$  = मानक विचलन है) के भीतर क्षेत्र कितना है :

- |                |                |
|----------------|----------------|
| (1) 90 प्रतिशत | (2) 95 प्रतिशत |
| (3) 75 प्रतिशत | (4) 99 प्रतिशत |

Options :

61547516341. 1  
61547516342. 2  
61547516343. 3  
61547516344. 4

Question Number : 62 Question Id : 6154754192 Question Type : MCQ Option Shuffling : No Display Question Number : Yes  
Single Line Question Option : No Option Orientation : Vertical

Correct Marks : 2 Wrong Marks : 0

Boot strapping technique is used to :

- (1) test for specification bias
- (2) obtain sampling distribution of parameters of interest
- (3) test for auto-correlation
- (4) test for normality of error term

**Options :**

- 61547516345. 1
- 61547516346. 2
- 61547516347. 3
- 61547516348. 4

**Question Number : 62 Question Id : 6154754192 Question Type : MCQ Option Shuffling : No Display Question Number : Yes Single Line Question Option : No Option Orientation : Vertical**

**Correct Marks : 2 Wrong Marks : 0**

‘बूट स्ट्रेपिंग’ तकनीक का किसके लिए उपयोग किया जाता है :

- (1) विशिष्टीकरण-झुकाव के परीक्षण के लिए
- (2) हेतुक प्रचलों के मानदण्डों के प्रतिचयन वितरण को प्राप्त करने के लिए
- (3) स्व-साहचर्य के परीक्षण के लिए
- (4) त्रुटि पद की सामान्यता के परीक्षण के लिए

**Options :**

- 61547516345. 1
- 61547516346. 2
- 61547516347. 3
- 61547516348. 4

**Question Number : 63 Question Id : 6154754193 Question Type : MCQ Option Shuffling : No Display Question Number : Yes Single Line Question Option : No Option Orientation : Vertical**

**Correct Marks : 2 Wrong Marks : 0**

Inverse of matrix  $\begin{bmatrix} 2 & 0 & 0 & 0 \\ 0 & 4 & 0 & 0 \\ 0 & 0 & 5 & 0 \\ 0 & 0 & 0 & 1 \end{bmatrix}$  is

(1)  $\begin{vmatrix} 0.25 & 0 & 0 & 0 \\ 0 & 0.5 & 0 & 0 \\ 0 & 0 & 0.2 & 0 \\ 0 & 0 & 0 & 1 \end{vmatrix}$

(2)  $\begin{vmatrix} 0.2 & 0 & 0 & 0 \\ 0 & 1 & 0 & 0 \\ 0 & 0 & .25 & 0 \\ 0 & 0 & 0 & 0.5 \end{vmatrix}$

(3)  $\begin{vmatrix} 0.5 & 0 & 0 & 0 \\ 0 & 0.25 & 0 & 0 \\ 0 & 0 & 0.2 & 0 \\ 0 & 0 & 0 & 1 \end{vmatrix}$

(4)  $\begin{vmatrix} 0.5 & 0 & 0 & 0 \\ 0 & 0.25 & 0 & 0 \\ 0 & 0 & 1 & 0 \\ 0 & 0 & 0 & 0.4 \end{vmatrix}$

Options :

61547516349. 1

61547516350. 2

61547516351. 3

61547516352. 4

Question Number : 63 Question Id : 6154754193 Question Type : MCQ Option Shuffling : No Display Question Number : Yes  
Single Line Question Option : No Option Orientation : Vertical

Correct Marks : 2 Wrong Marks : 0

मैट्रिक्स  $\begin{bmatrix} 2 & 0 & 0 & 0 \\ 0 & 4 & 0 & 0 \\ 0 & 0 & 5 & 0 \\ 0 & 0 & 0 & 1 \end{bmatrix}$  का प्रतिलोम है :

(1)  $\begin{vmatrix} 0.25 & 0 & 0 & 0 \\ 0 & 0.5 & 0 & 0 \\ 0 & 0 & 0.2 & 0 \\ 0 & 0 & 0 & 1 \end{vmatrix}$

(2)  $\begin{vmatrix} 0.2 & 0 & 0 & 0 \\ 0 & 1 & 0 & 0 \\ 0 & 0 & .25 & 0 \\ 0 & 0 & 0 & 0.5 \end{vmatrix}$

(3)  $\begin{vmatrix} 0.5 & 0 & 0 & 0 \\ 0 & 0.25 & 0 & 0 \\ 0 & 0 & 0.2 & 0 \\ 0 & 0 & 0 & 1 \end{vmatrix}$

(4)  $\begin{vmatrix} 0.5 & 0 & 0 & 0 \\ 0 & 0.25 & 0 & 0 \\ 0 & 0 & 1 & 0 \\ 0 & 0 & 0 & 0.4 \end{vmatrix}$

**Options :**

61547516349. 1

61547516350. 2

61547516351. 3

61547516352. 4

**Question Number : 64 Question Id : 6154754194 Question Type : MCQ Option Shuffling : No Display Question Number : Yes  
Single Line Question Option : No Option Orientation : Vertical**

**Correct Marks : 2 Wrong Marks : 0**

Harrod's growth model is given as under

$$S_t = aY_t \quad 0 < a < 1$$

$$I_t = b[Y_t - Y_{t-1}] \quad b > 0$$

$$S_t \equiv I_t$$

In this model, growth condition is

$$(1) \quad \frac{b}{(b-a)} > 0$$

$$(2) \quad \frac{b}{(b-a)} < 0$$

$$(3) \quad \frac{a}{b-a} > 0$$

$$(4) \quad \frac{a}{b-a} < 0$$

**Options :**

61547516353. 1

61547516354. 2

61547516355. 3

61547516356. 4

**Question Number : 64 Question Id : 6154754194 Question Type : MCQ Option Shuffling : No Display Question Number : Yes  
Single Line Question Option : No Option Orientation : Vertical**

**Correct Marks : 2 Wrong Marks : 0**

हैरोड्स का वृद्धि मॉडल इस प्रकार दिया गया है :

$$S_t = aY_t \quad 0 < a < 1$$
$$I_t = b[Y_t - Y_{t-1}] \quad b > 0$$
$$S_t \equiv I_t$$

इस मॉडल में वृद्धि की शर्त है :

$$(1) \quad \frac{b}{(b-a)} > 0$$

$$(2) \quad \frac{b}{(b-a)} < 0$$

$$(3) \quad \frac{a}{b-a} > 0$$

$$(4) \quad \frac{a}{b-a} < 0$$

**Options :**

61547516353. 1

61547516354. 2

61547516355. 3

61547516356. 4

**Question Number : 65 Question Id : 6154754195 Question Type : MCQ Option Shuffling : No Display Question Number : Yes Single Line Question Option : No Option Orientation : Vertical**

**Correct Marks : 2 Wrong Marks : 0**

The total cost function of a firm is  $C = \frac{1}{10}q^3 - 3q^2 + 50q + 300$  where  $C =$  total cost

$q =$  output. Marginal cost at  $q = 10$  is :

$$(1) \quad 20$$

$$(2) \quad 10$$

$$(3) \quad 30$$

$$(4) \quad 50$$

**Options :**

61547516357. 1

61547516358. 2

61547516359. 3

61547516360. 4

**Question Number : 65 Question Id : 6154754195 Question Type : MCQ Option Shuffling : No Display Question Number : Yes Single Line Question Option : No Option Orientation : Vertical**

**Correct Marks : 2 Wrong Marks : 0**



किसी फर्म का कुल लागत फलन है :

$$C = \frac{1}{10}q^3 - 3q^2 + 50q + 300$$

जिसमें  $C$  = कुल लागत,  $q$  = निर्गत

$q = 10$  पर सीमांत लागत क्या होगी :

- |        |        |
|--------|--------|
| (1) 20 | (2) 10 |
| (3) 30 | (4) 50 |

Options :

61547516357. 1  
61547516358. 2  
61547516359. 3  
61547516360. 4

Question Number : 66 Question Id : 6154754196 Question Type : MCQ Option Shuffling : No Display Question Number : Yes  
Single Line Question Option : No Option Orientation : Vertical

Correct Marks : 2 Wrong Marks : 0

For a Cobb-Douglas production function  $Q = 100 L^{0.7} K^{0.3}$ . Which of the following is not true?

- (1) It is Linear Homogenous function
- (2) It is characterized by constant returns to scale
- (3) It is having zero elasticity of factor substitution
- (4) It is characterized by unit elasticity of substitution

Options :

61547516361. 1  
61547516362. 2  
61547516363. 3  
61547516364. 4

Question Number : 66 Question Id : 6154754196 Question Type : MCQ Option Shuffling : No Display Question Number : Yes  
Single Line Question Option : No Option Orientation : Vertical

Correct Marks : 2 Wrong Marks : 0

कॉब-डगलस उत्पादन फलन के लिए  $Q = 100 L^{0.7} K^{0.3}$  के बारे में निम्नलिखित में से कौनसा कथन सही नहीं है :

- (1) यह एक रेखिक समरूप फलन है।
- (2) इसकी विशेषता निरंतर पैमाने का प्रतिफल है।
- (3) इसमें कारक स्थानापन्न का शून्य लोच होती है।
- (4) इसका विशेषता स्थानापन्न की इकाई लोच है।

Options :

61547516361. 1

61547516362. 2  
61547516363. 3  
61547516364. 4

Question Number : 67 Question Id : 6154754197 Question Type : MCQ Option Shuffling : No Display Question Number : Yes  
Single Line Question Option : No Option Orientation : Vertical

Correct Marks : 2 Wrong Marks : 0

If in a given situation,  $P_x = 170$ ,  $P_m = 190$  and  $Z_x = 152$ , then which of the following will be the value of Single Factoral Terms of Trade ( $T_s$ ) :

- (1) 136 (2) 148  
(3) 84 (4) 116

Options :

61547516365. 1  
61547516366. 2  
61547516367. 3  
61547516368. 4

Question Number : 67 Question Id : 6154754197 Question Type : MCQ Option Shuffling : No Display Question Number : Yes  
Single Line Question Option : No Option Orientation : Vertical

Correct Marks : 2 Wrong Marks : 0

यदि दी गई एक परिस्थिति में  $P_x = 170$ ,  $P_m = 190$  और  $Z_x = 152$  है तो व्यापार की एकल कारकीय शर्त का मूल्य ( $T_s$ ) निम्नलिखित में से क्या होगा :

- (1) 136 (2) 148  
(3) 84 (4) 116

Options :

61547516365. 1  
61547516366. 2  
61547516367. 3  
61547516368. 4

Question Number : 68 Question Id : 6154754198 Question Type : MCQ Option Shuffling : No Display Question Number : Yes  
Single Line Question Option : No Option Orientation : Vertical

Correct Marks : 2 Wrong Marks : 0

Which trade policy results in the government levying both a specific tariff and an advalorem tariff on imported goods?

- (1) Effective tariff (2) Revenue tariff  
(3) Compound tariff (4) Nominal tariff

Options :

61547516369. 1  
61547516370. 2  
61547516371. 3  
61547516372. 4

Question Number : 68 Question Id : 6154754198 Question Type : MCQ Option Shuffling : No Display Question Number : Yes  
Single Line Question Option : No Option Orientation : Vertical

Correct Marks : 2 Wrong Marks : 0

निम्नलिखित में से किस व्यापार नीति का परिणाम सरकार द्वारा आयातित वस्तुओं पर एक विशिष्ट प्रशुल्क और एक एडवेलोरम प्रशुल्क दोनों लगाने के रूप में सामने आता है।

- |                      |  |
|----------------------|--|
| (1) प्रभावी प्रशुल्क | (2) राजस्व प्रशुल्क                      |
| (3) यौगिक प्रशुल्क   | (4) मैट्रिक का प्रशुल्क (नॉमिनल टेरिफ्स) |

Options :

61547516369. 1  
61547516370. 2  
61547516371. 3  
61547516372. 4

Question Number : 69 Question Id : 6154754199 Question Type : MCQ Option Shuffling : No Display Question Number : Yes  
Single Line Question Option : No Option Orientation : Vertical

Correct Marks : 2 Wrong Marks : 0

Heckscher-Ohlin trade model maintains that :

- (1) Comparative advantage determines the distribution of the gains from trade
- (2) A country exports goods for which its resource endowments are most suited
- (3) Absolute Advantage Theory determines the distribution of the gains from trade
- (4) The division of labour is limited by the size of the world market

Options :

61547516373. 1  
61547516374. 2  
61547516375. 3  
61547516376. 4

Question Number : 69 Question Id : 6154754199 Question Type : MCQ Option Shuffling : No Display Question Number : Yes  
Single Line Question Option : No Option Orientation : Vertical

Correct Marks : 2 Wrong Marks : 0

हेक्शर-ओहलिन व्यापार मॉडल का क्या मानना है :

- (1) तुलनात्मक लाभ व्यापार के मुनाफे का वितरण निर्धारित करता है
- (2) देश उन वस्तुओं का निर्यात करता है, जिसके लिए उसकी संसाधन - उपलब्धता सर्वाधिक उपयुक्त है
- (3) निरपेक्ष लाभ का सिद्धांत (एब्सोल्यूट एडवान्टेज थ्योरी) व्यापार से प्राप्त मुनाफे का वितरण निर्धारित करता है
- (4) विश्व बाजार के आकार द्वारा श्रम का विभाजन सीमित होता है

Options :

61547516373. 1  
61547516374. 2  
61547516375. 3  
61547516376. 4

Question Number : 70 Question Id : 6154754200 Question Type : MCQ Option Shuffling : No Display Question Number : Yes  
Single Line Question Option : No Option Orientation : Vertical

Correct Marks : 2 Wrong Marks : 0

A tax of Rs. 20 per unit of imported cheese would be an example of a/an :

- |                      |                      |
|----------------------|----------------------|
| (1) Compound tariff  | (2) Specific tariff  |
| (3) Effective tariff | (4) Advalorem tariff |

Options :

- 61547516377. 1
- 61547516378. 2
- 61547516379. 3
- 61547516380. 4

Question Number : 70 Question Id : 6154754200 Question Type : MCQ Option Shuffling : No Display Question Number : Yes  
Single Line Question Option : No Option Orientation : Vertical

Correct Marks : 2 Wrong Marks : 0

आयातित पनीर की प्रति इकाई पर 20 रुपए का कर किसका उदाहरण है :

- |                      |                       |
|----------------------|-----------------------|
| (1) यौगिक प्रशुल्क   | (2) विशिष्ट प्रशुल्क  |
| (3) प्रभावी प्रशुल्क | (4) एडवेलोरम प्रशुल्क |

Options :

- 61547516377. 1
- 61547516378. 2
- 61547516379. 3
- 61547516380. 4

Question Number : 71 Question Id : 6154754201 Question Type : MCQ Option Shuffling : No Display Question Number : Yes  
Single Line Question Option : No Option Orientation : Vertical

Correct Marks : 2 Wrong Marks : 0

Which one of the following is an example of a positive externality?

- (1) Public immunizations
- (2) Increase of corporate taxes
- (3) Issuing extra permits for pollutions
- (4) Monitoring the hazards caused by industries

Options :

- 61547516381. 1
- 61547516382. 2
- 61547516383. 3
- 61547516384. 4

Question Number : 71 Question Id : 6154754201 Question Type : MCQ Option Shuffling : No Display Question Number : Yes  
Single Line Question Option : No Option Orientation : Vertical

Correct Marks : 2 Wrong Marks : 0

निम्नलिखित में से कौनसा सकारात्मक बाहरी प्रभाव का उदाहरण है?

- |   |   |
|---|---|
| (1) सार्वजनिक प्रतिरक्षण                    | (2) कारपोरेट कर में वृद्धि                          |
| (3) प्रदूषण के लिए अतिरिक्त परमिट जारी करना | (4) उद्योगों के कारण उत्पन्न हुए खतरे का पर्यवेक्षण |

**Options :**

61547516381. 1  
61547516382. 2  
61547516383. 3  
61547516384. 4

**Question Number : 72 Question Id : 6154754202 Question Type : MCQ Option Shuffling : No Display Question Number : Yes Single Line Question Option : No Option Orientation : Vertical**

**Correct Marks : 2 Wrong Marks : 0**

Which amongst the following market form leads to most efficient allocation of resources?

- |                              |                         |
|------------------------------|-------------------------|
| (1) Monopolistic Competition | (2) Monopoly            |
| (3) Oligopoly                | (4) Perfect Competition |

**Options :**

61547516385. 1  
61547516386. 2  
61547516387. 3  
61547516388. 4

**Question Number : 72 Question Id : 6154754202 Question Type : MCQ Option Shuffling : No Display Question Number : Yes Single Line Question Option : No Option Orientation : Vertical**

**Correct Marks : 2 Wrong Marks : 0**

निम्नलिखित बाजार प्रारूप में किसमें सर्वाधिक कुशल साधन आबंटन होता है?

- |                            |
|----------------------------|
| (1) एकाधिकारिक प्रतियोगिता |
| (2) एकाधिकार               |
| (3) अल्पाधिकार             |
| (4) पूर्णप्रतियोगिता       |

**Options :**

61547516385. 1  
61547516386. 2  
61547516387. 3  
61547516388. 4

**Question Number : 73 Question Id : 6154754203 Question Type : MCQ Option Shuffling : No Display Question Number : Yes Single Line Question Option : No Option Orientation : Vertical**

**Correct Marks : 2 Wrong Marks : 0**

Incidence of tax refers to :

- (1) Whether a tax is progressive, proportional or regressive
- (2) An authority which collects the tax
- (3) The person or group who ultimately pays the tax
- (4) How a tax is collected?

Options :

- 61547516389. 1
- 61547516390. 2
- 61547516391. 3
- 61547516392. 4

Question Number : 73 Question Id : 6154754203 Question Type : MCQ Option Shuffling : No Display Question Number : Yes  
Single Line Question Option : No Option Orientation : Vertical

Correct Marks : 2 Wrong Marks : 0

कर के प्रभाव इससे सर्दंभित है :

- (1) कर प्रगामी, आनुपातिक अथवा प्रातिगामी है
- (2) कर संग्रह करने वाला प्राधिकरण
- (3) अतंत: कर देने वाला व्यक्ति अथवा समूह
- (4) कर किस तरह संग्रह किया गया ?

Options :

- 61547516389. 1
- 61547516390. 2
- 61547516391. 3
- 61547516392. 4

Question Number : 74 Question Id : 6154754204 Question Type : MCQ Option Shuffling : No Display Question Number : Yes  
Single Line Question Option : No Option Orientation : Vertical

Correct Marks : 2 Wrong Marks : 0

'Displacement effect' in the Peacock-Wiseman Hypothesis implies :

- (1) An upward displacement of public expenditure according to higher economic growth
- (2) The movement from older level of public expenditure and taxation to a newer and higher level
- (3) Public expenditure increases at steady rate and reaches higher level
- (4) Government undertakes more and newer activities and hence public expenditure rises steeply upwards

Options :

- 61547516393. 1
- 61547516394. 2

61547516395. 3

61547516396. 4

Question Number : 74 Question Id : 6154754204 Question Type : MCQ Option Shuffling : No Display Question Number : Yes  
Single Line Question Option : No Option Orientation : Vertical

Correct Marks : 2 Wrong Marks : 0

पीकॉक-वाईसमैन परिकल्पना में 'विस्थापन प्रभाव' में यह समाविष्ट है :

- (1) उच्चतर आर्थिक वृद्धि के अनुसार सार्वजनिक व्यय का उर्ध्वगामी विस्थापन
- (2) सार्वजनिक व्यय एवं कराधान के पुराने स्तर से अधिक नए एवं उच्चतर स्तर की ओर झुकाव
- (3) सार्वजनिक व्यय स्थिर दर पर बढ़ता है तथा उच्चतर स्तर पर पहुँचता है
- (4) सरकार द्वारा अधिक एवं नए कार्यक्रमलाप किए जाते हैं अतः इसलिए सार्वजनिक व्यय तीव्रता से उर्ध्वगामी रूप से बढ़ते हैं

Options :

61547516393. 1

61547516394. 2

61547516395. 3

61547516396. 4

Question Number : 75 Question Id : 6154754205 Question Type : MCQ Option Shuffling : No Display Question Number : Yes  
Single Line Question Option : No Option Orientation : Vertical

Correct Marks : 2 Wrong Marks : 0

Which one of the following is correct for the money supply measure –  $M_1$ ?

- (1) Currency with the public + demand deposits of Commercial Banks + other deposits at a point of time
- (2) Currency with the public + demand deposits of Banks + other deposits over one year
- (3) Currency with the public + All bank deposits at a point of time
- (4) Currency with the public + Post office deposits + other deposits at a point of time

Options :

61547516397. 1

61547516398. 2

61547516399. 3

61547516400. 4

Question Number : 75 Question Id : 6154754205 Question Type : MCQ Option Shuffling : No Display Question Number : Yes  
Single Line Question Option : No Option Orientation : Vertical

Correct Marks : 2 Wrong Marks : 0

मुद्रा माप – M<sub>1</sub> के लिए निम्नलिखित में से कौन-सा एक सही है?

- (1) किसी निश्चित समय पर लोगों के पास मुद्रा + वाणिज्यिक बैंकों की माँग जमा + अन्य जमा
- (2) एक वर्ष से अधिक समय में लोगों के पास मुद्रा + बैंकों की माँग जमा + अन्य जमा
- (3) किसी निश्चित समय पर लोगों के पास जमा + सभी बैंकों की जमा (बैंक डिपॉजिट्स)
- (4) किसी निश्चित समय पर लोगों के पास मुद्रा + पोस्ट ऑफिस जमा + अन्य जमा

**Options :**

61547516397. 1
61547516398. 2
61547516399. 3
61547516400. 4

**Question Number : 76 Question Id : 6154754206 Question Type : MCQ Option Shuffling : No Display Question Number : Yes Single Line Question Option : No Option Orientation : Vertical**

**Correct Marks : 2 Wrong Marks : 0**

Which amongst the following is not the source of the income of RBI?

- (1) Interest on government bonds held for conducting open market operations
- (2) Income from investment in foreign currency assets
- (3) Retained earnings net of dividend paid to Government of India
- (4) Dividend on the shares of private equity held with the bank

**Options :**

61547516401. 1
61547516402. 2
61547516403. 3
61547516404. 4

**Question Number : 76 Question Id : 6154754206 Question Type : MCQ Option Shuffling : No Display Question Number : Yes Single Line Question Option : No Option Orientation : Vertical**

**Correct Marks : 2 Wrong Marks : 0**

निम्नलिखित में से कौन-सा एक भारतीय रिजर्व बैंक (आर बी आई) का आय का स्रोत नहीं है?

- (1) मुक्त बाजार क्रियाकलापों के लिए धारित सरकारी बांड्स पर ब्याज
- (2) विदेशी मुद्रा परिसंपत्तियों में निवेश से आय में संवृद्धि
- (3) भारत सरकार को प्रदत्त शुद्ध लाभांश से प्रातिधारित अर्जन
- (4) बैंकों द्वारा धारित प्राइवेट इक्विटी के शेयरों पर लाभांश

**Options :**

61547516401. 1
61547516402. 2
61547516403. 3
61547516404. 4



Question Number : 77 Question Id : 6154754207 Question Type : MCQ Option Shuffling : No Display Question Number : Yes  
Single Line Question Option : No Option Orientation : Vertical

Correct Marks : 2 Wrong Marks : 0

Insolvency and bankruptcy code is primarily entrusted with which of the following?

- (1) Facilitating the recovery of government dues and debt
- (2) Facilitating recovery of debt given by foreign banks to Indian companies
- (3) Facilitating banks recover higher amount of bad loans than they recovered earlier
- (4) Facilitating banks recover their dues from the priority sector

Options :

61547516405. 1

61547516406. 2

61547516407. 3

61547516408. 4

Question Number : 77 Question Id : 6154754207 Question Type : MCQ Option Shuffling : No Display Question Number : Yes  
Single Line Question Option : No Option Orientation : Vertical

Correct Marks : 2 Wrong Marks : 0

दिवाला एवं दिवालियापन (आचार संहिता/इन्साल्वेंसी तथा बैंकरप्सी कोड) को निम्नलिखित में से मुख्यतः कौन सी जिम्मेदारी दी गई है?

- (1) सरकारी देयों तथा ऋणों की वसूली को सुगम बनाना
- (2) विदेशी बैंकों द्वारा भारतीय कम्पनियों को दिए गए ऋण की वसूली को सुगम बनाना
- (3) बैंकों द्वारा पहले वसूले गए अशोध्य ऋणों की राशि से अधिक राशि वसूलने में बैंकों की सहायता करना
- (4) प्राथमिकता वाले क्षेत्र से अपने बकायों की वसूली के लिए बैंकों की सहायता करना

Options :

61547516405. 1

61547516406. 2

61547516407. 3

61547516408. 4

Question Number : 78 Question Id : 6154754208 Question Type : MCQ Option Shuffling : No Display Question Number : Yes  
Single Line Question Option : No Option Orientation : Vertical

Correct Marks : 2 Wrong Marks : 0

When the market rate of interest falls, which one of the following will happen?

- (1) Bond price and bond yield, both will rise
- (2) Bond price and bond yield both will fall
- (3) Bond price will rise and bond yield will fall
- (4) Bond price will fall and bond yield will rise

Options :

61547516409. 1  
61547516410. 2  
61547516411. 3  
61547516412. 4

Question Number : 78 Question Id : 6154754208 Question Type : MCQ Option Shuffling : No Display Question Number : Yes  
Single Line Question Option : No Option Orientation : Vertical

Correct Marks : 2 Wrong Marks : 0

जब व्याज की बाजार दर में गिरावट होती है तो निम्नलिखित में से क्या होगा ?

- (1) बंध पत्र (बांड) मूल्य तथा बंध पत्र (बांड) प्रतिफल दोनों में वृद्धि होगी  
(2) बंध पत्र (बांड) मूल्य तथा बंध पत्र (बांड) प्रतिफल दोनों में गिरावट होगी  
(3) बंध पत्र (बांड) मूल्य बढ़ेंगे और बंध पत्र (बांड) प्रतिफल में गिरावट होगी  
(4) बंध पत्र (बांड) मूल्य में गिरावट होगी तथा बंध पत्र (बांड) प्रतिफल में वृद्धि होगी

Options :

61547516409. 1  
61547516410. 2  
61547516411. 3  
61547516412. 4

Question Number : 79 Question Id : 6154754209 Question Type : MCQ Option Shuffling : No Display Question Number : Yes  
Single Line Question Option : No Option Orientation : Vertical

Correct Marks : 2 Wrong Marks : 0

The elasticity of substitution ( $\sigma$ ) of the production function which admits of both Hicks and Harrod neutral technical progress would be :

- (1)  $\sigma = 0$  (2)  $\sigma = 1$   
(3)  $\sigma = \infty$  (4)  $0 < \sigma < 1$

Options :

61547516413. 1  
61547516414. 2  
61547516415. 3  
61547516416. 4

Question Number : 79 Question Id : 6154754209 Question Type : MCQ Option Shuffling : No Display Question Number : Yes  
Single Line Question Option : No Option Orientation : Vertical

Correct Marks : 2 Wrong Marks : 0

हिक्स तथा हैरड की तटस्थ तकनीकी प्रगति को स्वीकार करने वाली उत्पादन फर्म के प्रतिस्थापन ( $\sigma$ ) की लोचशीलता होगी :

- (1)  $\sigma = 0$  (2)  $\sigma = 1$   
(3)  $\sigma = \infty$  (4)  $0 < \sigma < 1$

Options :

61547516413. 1  
61547516414. 2

61547516415. 3

61547516416. 4

Question Number : 80 Question Id : 6154754210 Question Type : MCQ Option Shuffling : No Display Question Number : Yes  
Single Line Question Option : No Option Orientation : Vertical

Correct Marks : 2 Wrong Marks : 0

In which of the following models 'knife-edge' problem occur?

(1) Kaldor

(2) Solow

(3) Harrod

(4) Swan

Options :

61547516417. 1

61547516418. 2

61547516419. 3

61547516420. 4

Question Number : 80 Question Id : 6154754210 Question Type : MCQ Option Shuffling : No Display Question Number : Yes  
Single Line Question Option : No Option Orientation : Vertical

Correct Marks : 2 Wrong Marks : 0

निम्नलिखित में से कौन-से मॉडल में 'नाईफ-एज' समस्या उत्पन्न होती है :

(1) कालडर

(2) सोलो

(3) हैरॉड

(4) स्वॉन

Options :

61547516417. 1

61547516418. 2

61547516419. 3

61547516420. 4

Question Number : 81 Question Id : 6154754211 Question Type : MCQ Option Shuffling : No Display Question Number : Yes  
Single Line Question Option : No Option Orientation : Vertical

Correct Marks : 2 Wrong Marks : 0

Consider an economy with a linear homogeneous Cobb-Douglas production function with two inputs-capital and labour. The share of capital and labour are, respectively,  $1/3$  and  $2/3$ . The rates of growth of capital and labour are, respectively 6% and 3% per annum. If the rate of growth of output is 6% per annum, what is the rate of growth of output due to Total Factor Productivity (TFP)?

(1) 1%

(2) 2%

(3) 3%

(4) 4%

Options :

61547516421. 1

61547516422. 2

61547516423. 3

61547516424. 4

Question Number : 81 Question Id : 6154754211 Question Type : MCQ Option Shuffling : No Display Question Number : Yes  
Single Line Question Option : No Option Orientation : Vertical

Correct Marks : 2 Wrong Marks : 0

अर्थव्यवस्था में दो आगतों-पूँजी तथा श्रम सहित काँब-डगलस उत्पादन के समरूप रेखीय फलन पर विचार करें : पूँजी तथा श्रम की हिस्सेदारी क्रमशः  $1/3$  तथा  $2/3$  है। पूँजी तथा श्रम की विकास दर क्रमशः 6% तथा 3% प्रतिवर्ष है। यदि निर्गत की वृद्धि दर 6% प्रतिवर्ष है तो टोटल फैक्टर प्रोडक्टिविटी (टी एफ पी) के कारण निर्गत की वृद्धि दर क्या होगी?

- |        |        |
|--------|--------|
| (1) 1% | (2) 2% |
| (3) 3% | (4) 4% |

Options :

61547516421. 1  
61547516422. 2  
61547516423. 3  
61547516424. 4

Question Number : 82 Question Id : 6154754212 Question Type : MCQ Option Shuffling : No Display Question Number : Yes  
Single Line Question Option : No Option Orientation : Vertical

Correct Marks : 2 Wrong Marks : 0

Who is the author of the book 'Freedom as Development'?

- |                   |                       |
|-------------------|-----------------------|
| (1) Gunnar Myrdal | (2) F.A. Von Hayek    |
| (3) Amartya Sen   | (4) Paul A. Samuelson |

Options :

61547516425. 1  
61547516426. 2  
61547516427. 3  
61547516428. 4

Question Number : 82 Question Id : 6154754212 Question Type : MCQ Option Shuffling : No Display Question Number : Yes  
Single Line Question Option : No Option Orientation : Vertical

Correct Marks : 2 Wrong Marks : 0

'फ्रीडम एंड डिवलपमेंट' पुस्तक का लेखक कौन है?

- |                   |                       |
|-------------------|-----------------------|
| (1) गुन्नार मिरडल | (2) एफ. ए. वॉन हेयक   |
| (3) अमर्त्य सेन   | (4) पॉल ए. सैम्युल्सन |

Options :

61547516425. 1  
61547516426. 2  
61547516427. 3  
61547516428. 4

Question Number : 83 Question Id : 6154754213 Question Type : MCQ Option Shuffling : No Display Question Number : Yes  
Single Line Question Option : No Option Orientation : Vertical

Correct Marks : 2 Wrong Marks : 0

Which of the following is not an example of 'market failure'?

- |                        |                            |
|------------------------|----------------------------|
| (1) Monopolies         | (2) Asymmetric information |
| (3) Economies of scale | (4) Externalities          |

**Options :**

- 61547516429. 1
- 61547516430. 2
- 61547516431. 3
- 61547516432. 4

**Question Number : 83 Question Id : 6154754213 Question Type : MCQ Option Shuffling : No Display Question Number : Yes Single Line Question Option : No Option Orientation : Vertical**

**Correct Marks : 2 Wrong Marks : 0**

निम्नलिखित में से कौन-सा उदाहरण 'बाजार असफलता' का नहीं है ?

- (1) एकाधिकार
- (2) असममित सूचना
- (3) कौशल की मितव्ययता (इकॉनामीज़ ऑफ स्केल)
- (4) बाह्यता

**Options :**

- 61547516429. 1
- 61547516430. 2
- 61547516431. 3
- 61547516432. 4

**Question Number : 84 Question Id : 6154754214 Question Type : MCQ Option Shuffling : No Display Question Number : Yes Single Line Question Option : No Option Orientation : Vertical**

**Correct Marks : 2 Wrong Marks : 0**

Which of the following is not a feature of the contingent valuation method?

- (1) It is an economic non-market based valuation method
- (2) It is based on the maximum willingness to pay by the consumers
- (3) It is used only in case of air pollution
- (4) It is used under the condition of market failure

**Options :**

- 61547516433. 1
- 61547516434. 2
- 61547516435. 3
- 61547516436. 4

**Question Number : 84 Question Id : 6154754214 Question Type : MCQ Option Shuffling : No Display Question Number : Yes Single Line Question Option : No Option Orientation : Vertical**

**Correct Marks : 2 Wrong Marks : 0**

निम्नलिखित में से कौनसी प्रासंगिक मूल्यांकन विधि की विशेषता नहीं है ?

- (1) यह एक आर्थिक गैर-बाजार आधारित मूल्यांकन विधि है
- (2) यह उपभोक्ताओं द्वारा भुगतान की अधिक इच्छुकता पर आधारित है
- (3) यह केवल वायु प्रदूषण के मामले में प्रयुक्त की जाती है
- (4) यह बाजार की विफलता की स्थिति के अंतर्गत प्रयुक्त की जाती है

**Options :**

- 61547516433. 1

61547516434. 2

61547516435. 3

61547516436. 4

**Question Number : 85 Question Id : 6154754215 Question Type : MCQ Option Shuffling : No Display Question Number : Yes Single Line Question Option : No Option Orientation : Vertical**

**Correct Marks : 2 Wrong Marks : 0**

The phenomenon of 'demographic dividend' is related to which of the following?

- (1) An increase in the sex ratio
- (2) An increase in the share of female population
- (3) A decline in the TFR
- (4) An increase in the share of working age population

**Options :**

61547516437. 1

61547516438. 2

61547516439. 3

61547516440. 4

**Question Number : 85 Question Id : 6154754215 Question Type : MCQ Option Shuffling : No Display Question Number : Yes Single Line Question Option : No Option Orientation : Vertical**

**Correct Marks : 2 Wrong Marks : 0**

'जनांकिकीय लाभांश' की परिघटना निम्नलिखित में से किससे संबंधित है?

- |                           |   |
|---------------------------|---|
| (1) लिंगानुपात में वृद्धि | (2) महिला जनसंख्या के हिस्से में वृद्धि           |
| (3) टी.एफ.आर. में गिरावट  | (4) कार्यशील आयु की जनसंख्या के हिस्से में वृद्धि |

**Options :**

61547516437. 1

61547516438. 2

61547516439. 3

61547516440. 4

**Question Number : 86 Question Id : 6154754216 Question Type : MCQ Option Shuffling : No Display Question Number : Yes Single Line Question Option : No Option Orientation : Vertical**

**Correct Marks : 2 Wrong Marks : 0**

Who among the following is not associated with the Optimum Theory of Population?

- |                  |                   |
|------------------|-------------------|
| (1) T.R. Malthus | (2) H. Dalton     |
| (3) E. Cannon    | (4) Carr-Saunders |

**Options :**

61547516441. 1

61547516442. 2

61547516443. 3

61547516444. 4

**Question Number : 86 Question Id : 6154754216 Question Type : MCQ Option Shuffling : No Display Question Number : Yes Single Line Question Option : No Option Orientation : Vertical**

Correct Marks : 2 Wrong Marks : 0

निम्नलिखित में से कौन जनसंख्या के इष्टतम सिद्धांत से संबंधित नहीं है?

- |                   |                  |
|-------------------|------------------|
| (1) टी.आर. माल्थस | (2) एच. डाल्टन   |
| (3) ई. केनन       | (4) कार सौन्डर्स |

Options :

61547516441. 1

61547516442. 2

61547516443. 3

61547516444. 4

Question Number : 87 Question Id : 6154754217 Question Type : MCQ Option Shuffling : No Display Question Number : Yes  
Single Line Question Option : No Option Orientation : Vertical

Correct Marks : 2 Wrong Marks : 0

Which amongst the following is the function of SEBI?

- (1) Regulation of money market
- (2) Regulation of public debt
- (3) Regulation of commodity market
- (4) Regulation of primary and secondary security market

Options :

61547516445. 1

61547516446. 2

61547516447. 3

61547516448. 4

Question Number : 87 Question Id : 6154754217 Question Type : MCQ Option Shuffling : No Display Question Number : Yes  
Single Line Question Option : No Option Orientation : Vertical

Correct Marks : 2 Wrong Marks : 0

सेबी का निम्नलिखित में से कौनसा कार्य है?

- |                             |   |
|-----------------------------|---|
| (1) मुद्रा बाजार का विनियमन | (2) सार्वजनिक ऋण का विनियमन                         |
| (3) वस्तु बाजार का विनियमन  | (4) प्राथमिक और द्वितीयक प्रतिभूति बाजार का विनियमन |

Options :

61547516445. 1

61547516446. 2

61547516447. 3

61547516448. 4

Question Number : 88 Question Id : 6154754218 Question Type : MCQ Option Shuffling : No Display Question Number : Yes  
Single Line Question Option : No Option Orientation : Vertical

Correct Marks : 2 Wrong Marks : 0

Under which article of the Constitution of India, President is empowered to appoint the Finance Commission?

- |         |         |
|---------|---------|
| (1) 279 | (2) 280 |
| (3) 281 | (4) 282 |

Options :

- 61547516449. 1
- 61547516450. 2
- 61547516451. 3
- 61547516452. 4

Question Number : 88 Question Id : 6154754218 Question Type : MCQ Option Shuffling : No Display Question Number : Yes Single Line Question Option : No Option Orientation : Vertical

Correct Marks : 2 Wrong Marks : 0

भारतीय संविधान के किस अनुच्छेद के अंतर्गत राष्ट्रपति को वित्त आयोग की नियुक्ति का अधिकार है?

- |         |         |
|---------|---------|
| (1) 279 | (2) 280 |
| (3) 281 | (4) 282 |

Options :

- 61547516449. 1
- 61547516450. 2
- 61547516451. 3
- 61547516452. 4

Question Number : 89 Question Id : 6154754219 Question Type : MCQ Option Shuffling : No Display Question Number : Yes Single Line Question Option : No Option Orientation : Vertical

Correct Marks : 2 Wrong Marks : 0

Identify the method not being used for unemployment estimation by the NSSO of India.

- |                            |   |
|----------------------------|---|
| (1) Current monthly status | (2) Current daily Status                  |
| (3) Current weekly status  | (4) Usual principal and subsidiary status |

Options :

- 61547516453. 1
- 61547516454. 2
- 61547516455. 3
- 61547516456. 4

Question Number : 89 Question Id : 6154754219 Question Type : MCQ Option Shuffling : No Display Question Number : Yes Single Line Question Option : No Option Orientation : Vertical

Correct Marks : 2 Wrong Marks : 0

भारत के एन.एस.एस.ओ. द्वारा बेरोजगारी के अनुमान के लिए प्रयुक्त नहीं की जा रही विधि की पहचान कीजिए :

- |                              |                                   |
|------------------------------|-----------------------------------|
| (1) वर्तमान मासिक स्थिति     | (2) वर्तमान दैनिक स्थिति          |
| (3) वर्तमान साप्ताहिक स्थिति | (4) प्राथिक मुख्य और सहायक स्थिति |

Options :

- 61547516453. 1



61547516454. 2  
61547516455. 3  
61547516456. 4

**Question Number : 90 Question Id : 6154754220 Question Type : MCQ Option Shuffling : No Display Question Number : Yes**  
**Single Line Question Option : No Option Orientation : Vertical**  
**Correct Marks : 2 Wrong Marks : 0**

Which one of the following statements is not correct for the textile sector in India?

- (1) India's textile and clothing sector currently employs 35 million people
- (2) After agriculture, it is second largest provider of employment
- (3) Textile sector has a tendency to shrink as the GDP and economy grow
- (4) Textile sector is a major absorber of low skilled labour

**Options :**

61547516457. 1  
61547516458. 2  
61547516459. 3  
61547516460. 4

**Question Number : 90 Question Id : 6154754220 Question Type : MCQ Option Shuffling : No Display Question Number : Yes**  
**Single Line Question Option : No Option Orientation : Vertical**  
**Correct Marks : 2 Wrong Marks : 0**

निम्नलिखित में से कौनसा कथन भारत में टेक्सटाइल क्षेत्र के बारे में सही नहीं है?

- (1) भारत के टेक्सटाइल और क्लोदिंग (पहनावा) सेक्टर में वर्तमान में 35 मिलियन व्यक्तियों को रोजगार प्राप्त है
- (2) यह कृषि के बाद दूसरा सबसे बड़ा रोजगार-प्रदाता है
- (3) जी.डी.पी. और अर्थव्यवस्था में वृद्धि होने पर टेक्सटाइल क्षेत्र में संकुचन की प्रवृत्ति है
- (4) टेक्सटाइल क्षेत्र निम्न कौशल वाले श्रमिकों का एक प्रमुख समाहक (एब्जॉर्बर) है

**Options :**

61547516457. 1  
61547516458. 2  
61547516459. 3  
61547516460. 4

**Question Number : 91 Question Id : 6154754221 Question Type : MCQ Option Shuffling : No Display Question Number : Yes**  
**Single Line Question Option : No Option Orientation : Vertical**  
**Correct Marks : 2 Wrong Marks : 0**

Choose the correct option for which the allocation of inputs is technically efficient?

- (a) Output of one good can not be decreased without increasing the output of the other good
- (b) Consumption of one good can not be increased without decreasing the consumption of another good
- (c) Consumer attains maximum satisfaction

Options :

- (1) (b) only
- (2) (a) only
- (3) Both (a) and (c)
- (4) Both (b) and (c)

Options :

- 61547516461. 1
- 61547516462. 2
- 61547516463. 3
- 61547516464. 4

Question Number : 91 Question Id : 6154754221 Question Type : MCQ Option Shuffling : No Display Question Number : Yes  
Single Line Question Option : No Option Orientation : Vertical

Correct Marks : 2 Wrong Marks : 0

उस सही विकल्प की पहचान कीजिए, जिसके लिए आगत का आवंटन तकनीकी रूप से कुशल है :

- (a) एक माल के निर्गत में कमी अन्य माल के निर्गत में वृद्धि किए बिना नहीं की जा सकती
- (b) एक माल के उपभोग में वृद्धि अन्य माल के उपभोग में कमी किए बिना नहीं की जा सकती
- (c) उपभोक्ता अधिकतम संतुष्टि प्राप्त करता है

विकल्प :

- (1) केवल (b)
- (2) केवल (a)
- (3) दोनों (a) और (c)
- (4) दोनों (b) और (c)

**Options :**

61547516461. 1

61547516462. 2

61547516463. 3

61547516464. 4

**Question Number : 92 Question Id : 6154754222 Question Type : MCQ Option Shuffling : No Display Question Number : Yes  
Single Line Question Option : No Option Orientation : Vertical**

**Correct Marks : 2 Wrong Marks : 0**

Consider the following statements :

- (I) Preferring of a certain income to a risky income with the same level of expected value lead to a risk averse behaviour
- (II) Being indifferent between a certain income and uncertain income with the same level of expected value leads to risk averse behaviour

Which of the above statement is/are true? Choose the correct option given below :

- (1) Both (I) and (II) are true
- (2) Neither (I) nor (II) is true
- (3) Only (I) is true
- (4) Only (II) is true

**Options :**

61547516465. 1

61547516466. 2

61547516467. 3

61547516468. 4

**Question Number : 92 Question Id : 6154754222 Question Type : MCQ Option Shuffling : No Display Question Number : Yes  
Single Line Question Option : No Option Orientation : Vertical**

**Correct Marks : 2 Wrong Marks : 0**

निम्नलिखित कथनों पर विचार कीजिए :

- (I) जोखिमपूर्ण आय की तुलना में प्रत्याशित मूल्य के समान स्तर के साथ निश्चित आय को तरजीह देने पर जोखिम-विमुख व्यवहार का मार्ग प्रशस्त होता है।
- (II) प्रत्याशित मूल्य के समान स्तर के साथ निश्चित आय और अनिश्चित आय के बीच तटस्थ होने पर जोखिम-विमुख व्यवहार का मार्ग प्रशस्त होता है।

उपरोक्त में से कौनसा कथन सही है? सही विकल्प चुनिए :

- (1) (I) और (II) दोनों सही हैं
- (2) न तो (I) और न ही (II) सही है
- (3) केवल (I) सही है
- (4) केवल (II) सही है

**Options :**

61547516465. 1

61547516466. 2

61547516467. 3

61547516468. 4

**Question Number : 93 Question Id : 6154754223 Question Type : MCQ Option Shuffling : No Display Question Number : Yes Single Line Question Option : No Option Orientation : Vertical**

**Correct Marks : 2 Wrong Marks : 0**

Autonomous investment could be attributed to :

- (a) Level of technology
- (b) Expectation
- (c) Level of national income

Choose the correct option :

- (1) (a) and (c) only
- (2) (b) and (c) only
- (3) (a) and (b) only
- (4) (a), (b) and (c)

**Options :**

61547516469. 1

61547516470. 2

61547516471. 3

61547516472. 4

**Question Number : 93 Question Id : 6154754223 Question Type : MCQ Option Shuffling : No Display Question Number : Yes  
Single Line Question Option : No Option Orientation : Vertical**

**Correct Marks : 2 Wrong Marks : 0**

स्वायत्त निवेश के कारक हो सकते हैं :

- (a) प्रौद्योगिकी का स्तर
- (b) प्रत्याशा
- (c) राष्ट्रीय आय-स्तर

सही विकल्प चुनिए :

- (1) केवल (a) और (c)
- (2) केवल (b) और (c)
- (3) केवल (a) और (b)
- (4) (a), (b) और (c)

**Options :**

61547516469. 1

61547516470. 2

61547516471. 3

61547516472. 4

**Question Number : 94 Question Id : 6154754224 Question Type : MCQ Option Shuffling : No Display Question Number : Yes  
Single Line Question Option : No Option Orientation : Vertical**

**Correct Marks : 2 Wrong Marks : 0**

Under which of the following approaches Phillips Curve Analysis holds good?

- (a) Adaptive expectation
- (b) Rational expectation

Choose the correct option :

- (1) Only (a)
- (2) Only (b)
- (3) Both (a) and (b)
- (4) Neither (a) nor (b)

Options :

- 61547516473. 1
- 61547516474. 2
- 61547516475. 3
- 61547516476. 4

Question Number : 94 Question Id : 6154754224 Question Type : MCQ Option Shuffling : No Display Question Number : Yes  
Single Line Question Option : No Option Orientation : Vertical

Correct Marks : 2 Wrong Marks : 0

निम्नलिखित उपागमों में से कौनसा उपागम में फिलिप्स वक्र विश्लेषण सही उतरता है :

- (a) अनुकूली प्रत्याशा
- (b) युक्तिमूलक प्रत्याशा

सही विकल्प चुनें :

- (1) केवल (a)
- (2) केवल (b)
- (3) (a) और (b) दोनों
- (4) न (a) और न (b)

Options :

- 61547516473. 1

61547516474. 2  
61547516475. 3  
61547516476. 4

**Question Number : 95 Question Id : 6154754225 Question Type : MCQ Option Shuffling : No Display Question Number : Yes  
Single Line Question Option : No Option Orientation : Vertical  
Correct Marks : 2 Wrong Marks : 0**

Three statement are given as under :

- (a) Generalised Least Square (GLS) method is capable of providing BLUE in situations where OLS fails
- (b) GLS is OLS on the transformed variables that satisfy the standard least squares assumptions
- (c) GLS method is suitable for dealing with multicollinearity problem

Choose the correct option :

- (1) (a) and (b) are correct but (c) is not correct
- (2) (a) and (c) are correct but (b) is not correct
- (3) (a) is correct but (b) and (c) are not correct
- (4) (a) is not correct but (b) and (c) are correct

**Options :**

61547516477. 1  
61547516478. 2  
61547516479. 3  
61547516480. 4

**Question Number : 95 Question Id : 6154754225 Question Type : MCQ Option Shuffling : No Display Question Number : Yes  
Single Line Question Option : No Option Orientation : Vertical  
Correct Marks : 2 Wrong Marks : 0**

नीचे तीन कथन दिए गए हैं :

- (a) जनरालिज़्ड लीस्ट स्केवयर्स (जी एल एस) पद्धति जहां ओ एल एस असफल होता है उस स्थिति में ब्लू (बी एल यू ई) उपलब्ध करवाने में सक्षम होती है।
- (b) जी एल एस परिवर्तित चरों पर ओ एल एस है जो स्टैंडर्ड लीस्ट स्केवयर्स की परिकल्पना को सन्तुष्ट करता है।
- (c) जी एल एस पद्धति मल्टीकॉलीनियरिटी की समस्या के समाधान के लिए उपयुक्त है।

सही विकल्प चुनें :

- (1) (a) तथा (b) सही हैं और (c) सही नहीं है
- (2) (a) तथा (c) सही हैं और (b) सही नहीं है
- (3) (a) सही है और (b) तथा (c) सही नहीं हैं
- (4) (a) गलत है और (b) तथा (c) सही हैं

**Options :**

61547516477. 1

61547516478. 2

61547516479. 3

61547516480. 4

**Question Number : 96 Question Id : 6154754226 Question Type : MCQ Option Shuffling : No Display Question Number : Yes Single Line Question Option : No Option Orientation : Vertical**

**Correct Marks : 2 Wrong Marks : 0**



Which of the following statements are true concerning a triangular or recursive system?

- (a) The parameters can be validly estimated using separate applications of OLS to each equation
- (b) The independent variables may be correlated with the error terms in other equation
- (c) An application of two-stage least squares would lead to unbiased but inefficient parameter estimation
- (d) The independent variables may be correlated with the error terms in the equation in which they appear as independent variables

Choose the correct option :

- (1) (a) and (d) only
- (2) (a) and (c) only
- (3) (a), (b) and (c) only
- (4) (a), (b), (c) and (d)

**Options :**

61547516481. 1

61547516482. 2

61547516483. 3

61547516484. 4

**Question Number : 96 Question Id : 6154754226 Question Type : MCQ Option Shuffling : No Display Question Number : Yes  
Single Line Question Option : No Option Orientation : Vertical**

**Correct Marks : 2 Wrong Marks : 0**

निम्नलिखित में से कौन-सा कथन त्रिभुजीय अथवा रिकसिव प्रणाली के संबंध में सही है?

- (a) प्रत्येक समीकरण में ओ एल एस के अलग अनुप्रयोगों द्वारा पैरामीटर्स का वैद्य रूप से आकलन किया जा सकता है।
- (b) स्वतंत्र चरों को अन्य समीकरण में त्रुटि टर्म्स के साथ सहसंबंधित किया जा सकता है।
- (c) टू-स्टेज लीस्ट वर्गों का अनुप्रयोग अनभिन्नता परन्तु अकुशल पैरामीटर आकलन की ओर ले जाता है।
- (d) स्वतंत्र चरों को समीकरण में त्रुटि टर्म्स, जिनमें वे स्वतंत्र चरों के रूप में प्रदर्शित होते हैं, के साथ सबसंबंधित किया जा सकता है।

सही विकल्प चुनें :

- (1) केवल (a) तथा (d)
- (2) केवल (a) तथा (c)
- (3) केवल (a), (b) तथा (c)
- (4) (a), (b), (c) तथा (d)

**Options :**

- 61547516481. 1
- 61547516482. 2
- 61547516483. 3
- 61547516484. 4

**Question Number : 97 Question Id : 6154754227 Question Type : MCQ Option Shuffling : No Display Question Number : Yes  
Single Line Question Option : No Option Orientation : Vertical  
Correct Marks : 2 Wrong Marks : 0**

Two series are given as under

(a)  $1 - \frac{1}{2} + \frac{1}{4} - \frac{1}{8} + \frac{1}{16} - \frac{1}{32} + \dots$  upto  $\infty$

(b)  $2 + \sqrt{2} + 1 + \frac{1}{\sqrt{2}} + \frac{1}{2} + \frac{1}{2\sqrt{2}} + \dots$  upto  $\infty$

Choose the correct option :

- (1) (a) is convergent while (b) is divergent series
- (2) Both (a) and (b) are convergent series
- (3) (a) is divergent while (b) is convergent series
- (4) None of (a) and (b) are convergent

Options :

61547516485. 1

61547516486. 2

61547516487. 3

61547516488. 4

Question Number : 97 Question Id : 6154754227 Question Type : MCQ Option Shuffling : No Display Question Number : Yes  
Single Line Question Option : No Option Orientation : Vertical

Correct Marks : 2 Wrong Marks : 0

नीचे दो श्रृंखलाएं दी गई हैं :

(a)  $1 - \frac{1}{2} + \frac{1}{4} - \frac{1}{8} + \frac{1}{16} - \frac{1}{32} + \dots$   $\infty$  तक

(b)  $2 + \sqrt{2} + 1 + \frac{1}{\sqrt{2}} + \frac{1}{2} + \frac{1}{2\sqrt{2}} + \dots$   $\infty$  तक

सही विकल्प चुनें :

- (1) (a) अभिसारी है जबकि (b) अपसारी श्रृंखला है
- (2) (a) तथा (b) दोनों अभिसारी श्रृंखलाएं हैं
- (3) (a) अपसारी है जबकि (b) अभिसारी श्रृंखला है
- (4) (a) तथा (b) दोनों अभिसारी नहीं हैं

**Options :**

61547516485. 1

61547516486. 2

61547516487. 3

61547516488. 4

**Question Number : 98 Question Id : 6154754228 Question Type : MCQ Option Shuffling : No Display Question Number : Yes  
Single Line Question Option : No Option Orientation : Vertical**

**Correct Marks : 2 Wrong Marks : 0**

In Linear Programming each problem (called primal) has a dual. About duality in Linear Programming following statements are given :

- (a) If a Linear Programming problem is maximizing type, then its dual is minimizing type
- (b) Both primal and dual have same optimum value
- (c) Dual of dual of a linear programming problem is primal problem
- (d) If maximizing linear programming problem is with "less than" type constraints, the dual of this problem will have "more than" type constraints

Choose from the following options :

- (1) Only (a) and (b) are correct
- (2) Only (c) and (d) are correct
- (3) (a), (b) and (c) are correct
- (4) All (a), (b), (c), (d) are correct

**Options :**

61547516489. 1

61547516490. 2

61547516491. 3

61547516492. 4

**Question Number : 98 Question Id : 6154754228 Question Type : MCQ Option Shuffling : No Display Question Number : Yes  
Single Line Question Option : No Option Orientation : Vertical**

**Correct Marks : 2 Wrong Marks : 0**

रेखीय प्रोग्रामिंग में प्रत्येक निर्मेय (जिसे प्राइमल कहा जाता है) में द्वैत भी होता है। रेखीय प्रोग्रामिंग में द्वैतता (ड्युएलिटी) के संबंध में निम्नलिखित कथन दिए गए हैं :

- (a) यदि रेखीय प्रोग्रामिंग समस्या अधिकतम प्रकार का है तो इसका द्वैत न्यूनतम प्रकार का है।
- (b) प्राइमल तथा द्वैत दोनों का एक ही इष्टतम मान है।
- (c) रेखीय प्रोग्रामिंग के द्वैत की द्वैत समस्या प्राइमल समस्या होती है।
- (d) यदि रेखीय प्रोग्रामिंग निर्मेय को "से कम (लैस दैन)" प्रकार के साथ अधिकतम बनाना (मैक्सिमाईसिंग) बाध्यता है तो इस समस्या का द्वैत "से अधिक" (मोर दैन) प्रकार का होगा।

सही विकल्प चुनें:

- (1) केवल (a) तथा (b) सही हैं
- (2) केवल (c) तथा (d) सही हैं
- (3) (a), (b) तथा (c) सही हैं
- (4) (a), (b), (c) तथा (d) सभी सही हैं

**Options :**

61547516489. 1

61547516490. 2

61547516491. 3

61547516492. 4

**Question Number : 99 Question Id : 6154754229 Question Type : MCQ Option Shuffling : No Display Question Number : Yes  
Single Line Question Option : No Option Orientation : Vertical**

**Correct Marks : 2 Wrong Marks : 0**

For oil importing countries, the increase in oil prices in 1970's and mid 2000 contributed to which of the following :

- (a) Improving terms of trade
- (b) Balance of trade deficits
- (c) Price inflation
- (d) Constrained economic growth

Choose the correct answer from the codes given below :

- (1) (a), (b) and (c) only
- (2) (b), (c) and (d) only
- (3) (c), (d) and (a) only
- (4) (a) and (d) only

**Options :**

- 61547516493. 1
- 61547516494. 2
- 61547516495. 3
- 61547516496. 4

**Question Number : 99 Question Id : 6154754229 Question Type : MCQ Option Shuffling : No Display Question Number : Yes Single Line Question Option : No Option Orientation : Vertical**

**Correct Marks : 2 Wrong Marks : 0**

तेल आयातक देशों के लिए 1970 के दशक तथा मध्य 2000 में तेल मूल्यों में वृद्धि ने निम्नलिखित में से किसका सहयोग किया ?

- (a) व्यापार की शर्तों में सुधार
- (b) व्यापार छोट में संतुलन
- (c) मुद्रा स्फीति
- (d) सीमित आर्थिक विकास

नीचे दिए गए कूटों से सही उत्तर चुनें :

- (1) केवल (a), (b) तथा (c)
- (2) केवल (b), (c) तथा (d)
- (3) केवल (c), (d) तथा (a)
- (4) केवल (a) तथा (d)

**Options :**

61547516493. 1

61547516494. 2

61547516495. 3

61547516496. 4

**Question Number : 100 Question Id : 6154754230 Question Type : MCQ Option Shuffling : No Display Question Number : Yes Single Line Question Option : No Option Orientation : Vertical**

**Correct Marks : 2 Wrong Marks : 0**

Consider the following statements :

- (a) India's Trade Policy Review (TPR) is carried out every four years
- (b) WTO has a mechanism for regular review of the trade policies of member countries

Which of the statement(s) given above is/are correct?

- (1) Only (a)
- (2) Only (b)
- (3) Both (a) and (b)
- (4) Neither (a) nor (b)

**Options :**

61547516497. 1

61547516498. 2

61547516499. 3

61547516500. 4

**Question Number : 100 Question Id : 6154754230 Question Type : MCQ Option Shuffling : No Display Question Number : Yes Single Line Question Option : No Option Orientation : Vertical**

**Correct Marks : 2 Wrong Marks : 0**

निम्नलिखित कथनों पर विचार कीजिए :

- (a) भारत की व्यापार नीति पुनरीक्षा (टी पी आर) प्रत्येक चार वर्षों के पश्चात् की जाती है।
- (b) डबल्यु टी ओ के पास सदस्य देशों की व्यापार नीतियों की पुनरीक्षा करने की क्रियाविधि है।

उपरोक्त दिए गए कथनों में से कौन-सा (से) सही हैं?

- (1) केवल (a)
- (2) केवल (b)
- (3) (a) तथा (b) दोनों
- (4) न तो (a) और न (b)

**Options :**

61547516497. 1

61547516498. 2

61547516499. 3

61547516500. 4

**Question Number : 101 Question Id : 6154754231 Question Type : MCQ Option Shuffling : No Display Question Number : Yes Single Line Question Option : No Option Orientation : Vertical**

**Correct Marks : 2 Wrong Marks : 0**

On which date and year GST became effective in India?

- (1) 1<sup>st</sup> April, 2017
- (2) 1<sup>st</sup> January, 2017
- (3) 1<sup>st</sup> July, 2017
- (4) 1<sup>st</sup> March, 2018

**Options :**

61547516501. 1

61547516502. 2

61547516503. 3

61547516504. 4

**Question Number : 101 Question Id : 6154754231 Question Type : MCQ Option Shuffling : No Display Question Number : Yes Single Line Question Option : No Option Orientation : Vertical**

**Correct Marks : 2 Wrong Marks : 0**

किस तिथि तथा वर्ष में भारत में जी एस टी प्रभावी हुआ?

- (1) एक अप्रैल, 2017
- (2) एक जनवरी, 2017
- (3) एक जुलाई, 2017
- (4) एक मार्च, 2018



**Options :**

- 61547516501. 1
- 61547516502. 2
- 61547516503. 3
- 61547516504. 4

**Question Number : 102 Question Id : 6154754232 Question Type : MCQ Option Shuffling : No Display Question Number : Yes Single Line Question Option : No Option Orientation : Vertical**

**Correct Marks : 2 Wrong Marks : 0**

The whole burden of a tax will be borne by the consumer if

- (1) The demand for commodity is perfectly elastic and supply is perfectly inelastic
- (2) The elasticity of demand for a commodity is same as the elasticity of supply of the commodity
- (3) The demand for a commodity is inelastic and supply is perfectly elastic
- (4) The elasticity of demand for a commodity is less than the elasticity of supply of that commodity

**Options :**

- 61547516505. 1
- 61547516506. 2
- 61547516507. 3
- 61547516508. 4

**Question Number : 102 Question Id : 6154754232 Question Type : MCQ Option Shuffling : No Display Question Number : Yes Single Line Question Option : No Option Orientation : Vertical**

**Correct Marks : 2 Wrong Marks : 0**

कर का सम्पूर्ण बोझ उपभोक्ता द्वारा वहन किया जाता है यदि

- (1) मद की माँग पूर्णतः लोचशील तथा पूर्ति पूर्णतः अलोचशील है
- (2) मद की माँग की लोचशीलता वही है जैसी मद की पूर्ति की लोचशीलता
- (3) मद की माँग अलोचशील है और पूर्ति पूर्णतः लोचशील है
- (4) किसी मद की माँग की लोचशीलता वस्तु की पूर्ति की लोचशीलता से कम है

**Options :**

- 61547516505. 1
- 61547516506. 2
- 61547516507. 3
- 61547516508. 4

**Question Number : 103 Question Id : 6154754233 Question Type : MCQ Option Shuffling : No Display Question Number : Yes Single Line Question Option : No Option Orientation : Vertical**

**Correct Marks : 2 Wrong Marks : 0**

The elements given below are some of the parts of the M<sub>4</sub> Money supply in Indian Economy :

- (a) Broad Money (M<sub>3</sub>)
- (b) All deposits with post office saving banks
- (c) National saving certificates

Select the most appropriate option which constitutes M<sub>4</sub> :

- (1) only (a) and (b)
- (2) only (b) and (c)
- (3) only (a) and (c)
- (4) (a), (b) and (c)

Options :

61547516509. 1

61547516510. 2

61547516511. 3

61547516512. 4

Question Number : 103 Question Id : 6154754233 Question Type : MCQ Option Shuffling : No Display Question Number : Yes  
Single Line Question Option : No Option Orientation : Vertical

Correct Marks : 2 Wrong Marks : 0

नीचे दिए गए अवयव भारतीय अर्थव्यवस्था में सम्भवतः M<sub>4</sub> आपूर्ति मुद्रा के भाग हैं

- (a) व्यापक मुद्रा (M<sub>3</sub>)
- (b) डाक घर बचत खाते के सभी जमा
- (c) राष्ट्रीय बचत प्रमाण पत्र

नीचे दिए गए उत्तरों में से M<sub>4</sub> के सही अवयव को चुनें :

- (1) केवल (a) एवं (b)
- (2) केवल (b) एवं (c)
- (3) केवल (a) एवं (c)
- (4) (a), (b) और (c)

Options :

61547516509. 1

61547516510. 2

61547516511. 3

61547516512. 4

Question Number : 104 Question Id : 6154754234 Question Type : MCQ Option Shuffling : No Display Question Number : Yes  
Single Line Question Option : No Option Orientation : Vertical

Correct Marks : 2 Wrong Marks : 0

Which among the following are the main pillars of the BASEL III norms?

- (a) Minimal Capital Requirements
- (b) Supervisory Review Process
- (c) Market Discipline
- (d) Maximizing Return on Capital

Choose from the options given below :

- (1) (a), (b) and (c) only
- (2) (a) and (d) only
- (3) (b) and (c) only
- (4) (b), (c) and (d) only

**Options :**

61547516513. 1

61547516514. 2

61547516515. 3

61547516516. 4

**Question Number : 104 Question Id : 6154754234 Question Type : MCQ Option Shuffling : No Display Question Number : Yes  
Single Line Question Option : No Option Orientation : Vertical**

**Correct Marks : 2 Wrong Marks : 0**

निम्नलिखित में से बेसल III मानकों के कौनसे मुख्य स्तम्भ हैं?

- (a) न्यूनतम पूँजी आवश्यकता
- (b) पर्यवेक्षी पुनरीक्षा प्रक्रिया
- (c) बाजार अनुशासन
- (d) पूँजी पर अधिकतम प्रतिफल

नीचे दिए गए विकल्पों से सही विकल्प चुनें :

- (1) केवल (a), (b) तथा (c)
- (2) केवल (a) तथा (d)
- (3) केवल (b) तथा (c)
- (4) केवल (b), (c) तथा (d)

**Options :**

61547516513. 1

61547516514. 2

61547516515. 3

61547516516. 4

**Question Number : 105 Question Id : 6154754235 Question Type : MCQ Option Shuffling : No Display Question Number : Yes  
Single Line Question Option : No Option Orientation : Vertical  
Correct Marks : 2 Wrong Marks : 0**

Kaldor's growth model incorporates some of the following assumptions :

- (a) Total savings include savings out of wages and savings out of profits
- (b) Marginal propensity to save out of wages is equal to the marginal propensity to save out of profits
- (c) Output consists of wages and profits
- (d) There is less than full employment

Choose the correct option :

- (1) (a) and (b)
- (2) (b) and (c)
- (3) (c) and (d)
- (4) (a) and (c)

**Options :**

61547516517. 1

61547516518. 2

61547516519. 3

61547516520. 4

**Question Number : 105 Question Id : 6154754235 Question Type : MCQ Option Shuffling : No Display Question Number : Yes  
Single Line Question Option : No Option Orientation : Vertical**

**Correct Marks : 2 Wrong Marks : 0**

काल्डर के वृद्धि मॉडल में निम्नलिखित में कौनसी मान्यता सम्मिलित है :

- (a) कुल बचतों में मजदूरी में से बचतें और लाभ में से बचतें सम्मिलित हैं।
- (b) मजदूरी में से बचत की सीमांत प्रवृत्ति लाभ में से बचत की सीमांत प्रवृत्ति के समान है।
- (c) निर्गत में मजदूरी और लाभ सम्मिलित हैं।
- (d) पूर्ण रोजगार की तुलना में कम रोजगार है।

सही विकल्प चुनिए :

- (1) (a) और (b)
- (2) (b) और (c)
- (3) (c) और (d)
- (4) (a) और (c)

**Options :**

61547516517. 1

61547516518. 2

61547516519. 3

61547516520. 4

**Question Number : 106 Question Id : 6154754236 Question Type : MCQ Option Shuffling : No Display Question Number : Yes Single Line Question Option : No Option Orientation : Vertical**

**Correct Marks : 2 Wrong Marks : 0**

Who among the following economists are associated with the 'Balanced Growth' doctrine?

- (a) W.A. Lewis
- (b) H.W. Singer
- (c) R. Nelson
- (d) Ragnar Nurkse

Choose the correct option :

- (1) (a) and (d)
- (2) (c) and (d)
- (3) (a) and (b)
- (4) (b) and (c)

**Options :**

- 61547516521. 1
- 61547516522. 2
- 61547516523. 3
- 61547516524. 4

**Question Number : 106 Question Id : 6154754236 Question Type : MCQ Option Shuffling : No Display Question Number : Yes  
Single Line Question Option : No Option Orientation : Vertical**

**Correct Marks : 2 Wrong Marks : 0**

निम्नलिखित में से कौनसा अर्थशास्त्री 'संतुलित वृद्धि' सिद्धांत से संबंधित है ?

- (a) डब्ल्यू. ए. लेविस
- (b) एच. डब्ल्यू. सिंगर
- (c) आर. नेल्सन
- (d) रगनार नर्क्स

सही विकल्प चुनिए :

- (1) (a) और (d)
- (2) (c) और (d)
- (3) (a) और (b)
- (4) (b) और (c)

**Options :**

- 61547516521. 1
- 61547516522. 2
- 61547516523. 3
- 61547516524. 4

**Question Number : 107 Question Id : 6154754237 Question Type : MCQ Option Shuffling : No Display Question Number : Yes  
Single Line Question Option : No Option Orientation : Vertical**

**Correct Marks : 2 Wrong Marks : 0**

Consider the following statements about the social cost-benefit analysis for viability of projects. Which of the following are true for this analysis?

- (a) IRR should be greater than Social Discount Rate
- (b) NPV should be equal to zero
- (c) Shadow prices are used for calculation of benefits and costs

Choose the most appropriate option for those given below :

- (1) (a) and (c)
- (2) (a) and (b)
- (3) (b) and (c)
- (4) (a) only

**Options :**

- 61547516525. 1
- 61547516526. 2
- 61547516527. 3
- 61547516528. 4

**Question Number : 107 Question Id : 6154754237 Question Type : MCQ Option Shuffling : No Display Question Number : Yes Single Line Question Option : No Option Orientation : Vertical**

**Correct Marks : 2 Wrong Marks : 0**

निम्नलिखित में से कौनसा अर्थशास्त्री 'संतुलित वृद्धि' सिद्धांत से संबंधित है ?

- (a) डब्ल्यू. ए. लेविस
- (b) एच. डब्ल्यू. सिंगर
- (c) आर. नेल्सन
- (d) रगनार नर्क्स

सही विकल्प चुनिए :

- (1) (a) और (d)
- (2) (c) और (d)
- (3) (a) और (b)
- (4) (b) और (c)



**Options :**

- 61547516525. 1
- 61547516526. 2
- 61547516527. 3
- 61547516528. 4

**Question Number : 108 Question Id : 6154754238 Question Type : MCQ Option Shuffling : No Display Question Number : Yes  
Single Line Question Option : No Option Orientation : Vertical**

**Correct Marks : 2 Wrong Marks : 0**

Consider the following statements about the correct order of the stages of demographic transition associated with economic development :

- (a) Low birth rate with low death rate
- (b) High birth rate with high death rate
- (c) High birth rate with low death rate

Choose the correct option :

- (1) (b), (c), (a)
- (2) (c), (b), (a)
- (3) (a), (b), (c)
- (4) (c), (a), (b)

**Options :**

- 61547516529. 1
- 61547516530. 2
- 61547516531. 3
- 61547516532. 4

**Question Number : 108 Question Id : 6154754238 Question Type : MCQ Option Shuffling : No Display Question Number : Yes  
Single Line Question Option : No Option Orientation : Vertical**

**Correct Marks : 2 Wrong Marks : 0**

आर्थिक विकास से संबंधित जनांकिकीय संक्रमण के चरणों के सही क्रम के बारे में निम्नलिखित कथनों पर विचार कीजिए :

- (a) निम्न मृत्यु दर के साथ निम्न जन्म दर
- (b) उच्च मृत्यु दर के साथ उच्च जन्म दर
- (c) निम्न मृत्यु दर के साथ उच्च जन्म दर

सही विकल्प चुनिए :

- (1) (b), (c), (a)
- (2) (c), (b), (a)
- (3) (a), (b), (c)
- (4) (c), (a), (b)

**Options :**

- 61547516529. 1
- 61547516530. 2
- 61547516531. 3
- 61547516532. 4

**Question Number : 109 Question Id : 6154754239 Question Type : MCQ Option Shuffling : No Display Question Number : Yes Single Line Question Option : No Option Orientation : Vertical**

**Correct Marks : 2 Wrong Marks : 0**

Which one of the following institutions is related with the Green/Blue Box Subsidies?

- (a) United Nations
- (b) World Bank
- (c) World Tourism Organization
- (d) World Trade Organization

Choose the correct option from those given below :

- (1) (a) and (d)
- (2) (b) and (d)
- (3) Only (d)
- (4) Only (b)

**Options :**

- 61547516533. 1
- 61547516534. 2
- 61547516535. 3

61547516536. 4

Question Number : 109 Question Id : 6154754239 Question Type : MCQ Option Shuffling : No Display Question Number : Yes  
Single Line Question Option : No Option Orientation : Vertical

Correct Marks : 2 Wrong Marks : 0

निम्नलिखित में से कौन से संस्थान ग्रीन/नीले चक्स आर्थिक सहायता से संबंधित हैं?

- (a) संयुक्त राष्ट्र
- (b) विश्व बैंक
- (c) विश्व पर्यटन संगठन
- (d) विश्व व्यापार संगठन

नीचे दिए गए विकल्पों से सही विकल्प चुनें :

- (1) (a) तथा (d)
- (2) (b) तथा (d)
- (3) केवल (d)
- (4) केवल (b)

Options :

61547516533. 1

61547516534. 2

61547516535. 3

61547516536. 4

Question Number : 110 Question Id : 6154754240 Question Type : MCQ Option Shuffling : No Display Question Number : Yes  
Single Line Question Option : No Option Orientation : Vertical

Correct Marks : 2 Wrong Marks : 0

Consider the following statements :

- (a) The main objective of the National Agricultural Insurance Scheme (NAIS) is to protect the farmers against losses suffered by them due to crop failure on account of national calamities
- (b) The National Agricultural Insurance Scheme (NAIS) is available to all the farmers both loanee and non-loanee irrespective of their size of holding

Which of the statements given above is/are correct?

- (1) Only (a)
- (2) Only (b)
- (3) Both (a) and (b)
- (4) Neither (a) nor (b)

**Options :**

61547516537. 1

61547516538. 2

61547516539. 3

61547516540. 4

**Question Number : 110 Question Id : 6154754240 Question Type : MCQ Option Shuffling : No Display Question Number : Yes Single Line Question Option : No Option Orientation : Vertical**

**Correct Marks : 2 Wrong Marks : 0**

निम्नलिखित कथनों पर विचार करें :

- (a) राष्ट्रीय कृषि बीमा योजना (एन ए आई एस) का मुख्य उद्देश्य प्राकृतिक आपदाओं के कारण फसल खराब होने से हुई हानियों के प्रति किसानों को सुरक्षा देना।
- (b) राष्ट्रीय कृषि बीमा योजना (एन ए आई एस) सभी कर्जदार एवं गैर-कर्जदार दोनों किसानों को उनकी धारिता पर ध्यान दिए बिना उपलब्ध है।

उपरोक्त दिए गए कथनों में कौन-सा/से सही हैं?

- (1) केवल (a)
- (2) केवल (b)
- (3) (a) तथा (b) दोनों
- (4) (a) तथा (b) में कोई नहीं

**Options :**

61547516537. 1

61547516538. 2

61547516539. 3

61547516540. 4

**Question Number : 111 Question Id : 6154754241 Question Type : MCQ Option Shuffling : No Display Question Number : Yes  
Single Line Question Option : No Option Orientation : Vertical**

**Correct Marks : 2 Wrong Marks : 0**

Match List A and List B and choose the correct answer from the code given below :

List A

- (a) Quasi Rent
- (b) Planned Sales Curve
- (c) Monopoly Power
- (d) Strong Ordering of Preferences

List B

- (i) A.P. Lerner
- (ii) P.A. Samuelson
- (iii) A. Marshall
- (iv) F.Chamberlin

**Options :**

(1) (a)-(iii), (b)-(iv), (c)-(i), (d)-(ii)

(2) (a)-(iii), (b)-(iv), (c)-(ii), (d)-(i)

(3) (a)-(iv), (b)-(iii), (c)-(i), (d)-(ii)

(4) (a)-(iii), (b)-(i), (c)-(iv), (d)-(ii)

**Options :**

61547516541. 1

61547516542. 2

61547516543. 3

61547516544. 4

**Question Number : 111 Question Id : 6154754241 Question Type : MCQ Option Shuffling : No Display Question Number : Yes  
Single Line Question Option : No Option Orientation : Vertical**

**Correct Marks : 2 Wrong Marks : 0**

सूची-I के सूची-II से सुमेलित कीजिए और नीचे दिए गए कुट में से सही उत्तर चुनिए :

सूची-I

- (a) आभासी लागन (कासी रेन्ट)
- (b) योजनाबद्ध विक्रय कर
- (c) एकाधिकार शक्ति
- (d) अधिमानों का सबल क्रम

सूची-II

- (i) ए.पी. लर्नर
- (ii) पी.ए. सेम्युअलसन
- (iii) ए. मार्शल
- (iv) एफ. चैम्बरलिन

विकल्प :

- (1) (a)-(iii), (b)-(iv), (c)-(i), (d)-(ii)
- (2) (a)-(iii), (b)-(iv), (c)-(ii), (d)-(i)
- (3) (a)-(iv), (b)-(iii), (c)-(i), (d)-(ii)
- (4) (a)-(iii), (b)-(i), (c)-(iv), (d)-(ii)

**Options :**

61547516541. 1

61547516542. 2

61547516543. 3

61547516544. 4

**Question Number : 112 Question Id : 6154754242 Question Type : MCQ Option Shuffling : No Display Question Number : Yes  
Single Line Question Option : No Option Orientation : Vertical**

**Correct Marks : 2 Wrong Marks : 0**

Match the following :

- |                                  |                      |
|----------------------------------|----------------------|
| (a) Marginalist Revolution       | (i) Samuelson        |
| (b) Multiplier-Accelerator model | (ii) J.R. Hicks      |
| (c) IS-LM curves                 | (iii) Jevous         |
| (d) Real Business Cycle          | (iv) Robert J. Borro |

Choose the correct option from those given below :

- (1) (a)-(iii), (b)-(i), (c)-(ii), (d)-(iv)
- (2) (a)-(ii), (b)-(iv), (c)-(i), (d)-(iii)
- (3) (a)-(iii), (b)-(ii), (c)-(iv), (d)-(i)
- (4) (a)-(i), (b)-(iv), (c)-(iii), (d)-(ii)

Options :

61547516545. 1

61547516546. 2

61547516547. 3

61547516548. 4

Question Number : 112 Question Id : 6154754242 Question Type : MCQ Option Shuffling : No Display Question Number : Yes  
Single Line Question Option : No Option Orientation : Vertical

Correct Marks : 2 Wrong Marks : 0

निम्नलिखित को सुमेलित कीजिए :

- |                           |                      |
|---------------------------|----------------------|
| (a) सीमांतवादी क्रांति    | (i) सेमुअलसन         |
| (b) गुणक त्वरक मॉडल       | (ii) जे.आर.हिक्स     |
| (c) आई.एस.-एल.एम.वक्र     | (iii) जेवन्स         |
| (d) वास्तविक व्यापार चक्र | (iv) रॉबर्ट जे. बोरो |

नीचे दिए गए में से सही विकल्प चुनिए :

- (1) (a)-(iii), (b)-(i), (c)-(ii), (d)-(iv)
- (2) (a)-(ii), (b)-(iv), (c)-(i), (d)-(iii)
- (3) (a)-(iii), (b)-(ii), (c)-(iv), (d)-(i)
- (4) (a)-(i), (b)-(iv), (c)-(iii), (d)-(ii)

Options :

61547516545. 1  
61547516546. 2  
61547516547. 3  
61547516548. 4

**Question Number : 113 Question Id : 6154754243 Question Type : MCQ Option Shuffling : No Display Question Number : Yes  
Single Line Question Option : No Option Orientation : Vertical**

**Correct Marks : 2 Wrong Marks : 0**

Match the tests with their purpose given below :

- |                        |                       |
|------------------------|-----------------------|
| (a) Dickey-Fuller Test | (i) Heterosedasticity |
| (b) Box-Jenkins Method | (ii) Causality        |
| (c) Glejser Test       | (iii) Forecasting     |
| (d) Granger Test       | (iv) Stationarity     |

Choose the correct option from those given below :

- (1) (a)-(iii), (b)-(i), (c)-(ii), (d)-(iv)
- (2) (a)-(ii), (b)-(iv), (c)-(i), (d)-(iii)
- (3) (a)-(iv), (b)-(iii), (c)-(i), (d)-(ii)
- (4) (a)-(i), (b)-(ii), (c)-(iii), (d)-(iv)

**Options :**

61547516549. 1  
61547516550. 2  
61547516551. 3  
61547516552. 4

**Question Number : 113 Question Id : 6154754243 Question Type : MCQ Option Shuffling : No Display Question Number : Yes  
Single Line Question Option : No Option Orientation : Vertical**

**Correct Marks : 2 Wrong Marks : 0**



नीचे दिए गए परीक्षणों को उनके प्रयोजन से सुमेलित कीजिए :

- |                          |                        |
|--------------------------|------------------------|
| (a) डिक्की-फुलर परीक्षण  | (i) हेटेरोसेडैस्टिसिटी |
| (b) बॉक्स-जेन्किन्स विधि | (ii) कारणता            |
| (c) ग्लेजसर परीक्षण      | (iii) पूर्वानुमान      |
| (d) ग्रेनर परीक्षण       | (iv) स्थिरता           |

नीचे दिए गए में से सही विकल्प चुनिए :

- (1) (a)-(iii), (b)-(i), (c)-(ii), (d)-(iv)
- (2) (a)-(ii), (b)-(iv), (c)-(i), (d)-(iii)
- (3) (a)-(iv), (b)-(iii), (c)-(i), (d)-(ii)
- (4) (a)-(i), (b)-(ii), (c)-(iii), (d)-(iv)

**Options :**

61547516549. 1

61547516550. 2

61547516551. 3

61547516552. 4

**Question Number : 114 Question Id : 6154754244 Question Type : MCQ Option Shuffling : No Display Question Number : Yes Single Line Question Option : No Option Orientation : Vertical**

**Correct Marks : 2 Wrong Marks : 0**

Match the Economists with their field of contribution in Mathematical Economics :

- |              |                                   |
|--------------|-----------------------------------|
| (a) Slutsky  | (i) Linear Programming            |
| (b) Arrow    | (ii) Input-output analysis        |
| (c) Leontief | (iii) Consumer behaviour analysis |
| (d) Dantzig  | (iv) CES Production Function      |

Choose the correct option from those given below :

- (1) (a)-(ii), (b)-(iv), (c)-(i), (d)-(iii)
- (2) (a)-(iii), (b)-(iv), (c)-(ii), (d)-(i)
- (3) (a)-(i), (b)-(ii), (c)-(iv), (d)-(iii)
- (4) (a)-(iv), (b)-(i), (c)-(iii), (d)-(ii)

**Options :**

61547516553. 1

61547516554. 2

61547516555. 3

61547516556. 4

**Question Number : 114 Question Id : 6154754244 Question Type : MCQ Option Shuffling : No Display Question Number : Yes  
Single Line Question Option : No Option Orientation : Vertical**

**Correct Marks : 2 Wrong Marks : 0**

निम्नलिखित अर्थशास्त्रियों को गणितीय अर्थशास्त्र में योगदान के क्षेत्र से सुमेलित कीजिए :

(a) स्लटस्की

(b) ऐरो

(c) लियोन्टिफ

(d) डान्तज़िंग

(i) रेखिक प्रोग्रैमिंग

(ii) आगत-निर्गत विश्लेषण

(iii) उपभोक्ता व्यवहार विश्लेषण

(iv) सी.ई.एस. उत्पादन फलन

नीचे दिए गए में से सही विकल्प चुनिए :

(1) (a)-(ii), (b)-(iv), (c)-(i), (d)-(iii)

(2) (a)-(iii), (b)-(iv), (c)-(ii), (d)-(i)

(3) (a)-(i), (b)-(ii), (c)-(iv), (d)-(iii)

(4) (a)-(iv), (b)-(i), (c)-(iii), (d)-(ii)

**Options :**

61547516553. 1

61547516554. 2

61547516555. 3

61547516556. 4

**Question Number : 115 Question Id : 6154754245 Question Type : MCQ Option Shuffling : No Display Question Number : Yes  
Single Line Question Option : No Option Orientation : Vertical**

**Correct Marks : 2 Wrong Marks : 0**

Match the following :

- |                      |   |
|----------------------|---|
| (a) Forward Exchange | (i) A device of covering exchange risk against the price rise of foreign currency   |
| (b) Hedging          | (ii) A contract to buy and sell foreign exchange against another currency at some fixed rate in the future at a price agreed upon now |
| (c) Arbitrage        | (iii) The movement of exchange rate between two limits set by the cost of moving gold from one country to another                     |
| (d) Specie point     | (iv) A mechanism which makes two markets that are physically separate, a single market in the economic sense.                         |

Choose the correct option from those given below :

- (1) (a)-(ii), (b)-(i), (c)-(iv), (d)-(iii)
- (2) (a)-(ii), (b)-(iii), (c)-(iv), (d)-(i)
- (3) (a)-(iv), (b)-(i), (c)-(ii), (d)-(iii)
- (4) (a)-(iv), (b)-(iii), (c)-(ii), (d)-(i)

**Options :**

61547516557. 1

61547516558. 2

61547516559. 3

61547516560. 4

**Question Number : 115 Question Id : 6154754245 Question Type : MCQ Option Shuffling : No Display Question Number : Yes Single Line Question Option : No Option Orientation : Vertical**

**Correct Marks : 2 Wrong Marks : 0**

निम्नलिखित को सुमेलित कीजिए :

- |                                     |  |
|-------------------------------------|--|
| (a) फोरवर्ड एक्सचेन्ज (अगाऊ विनिमय) | (i) विदेशी मुद्रा की मूल्य वृद्धि के बदले में विनिमय जोखिम को कवर करने की एक प्रविधि (डिवाइस)                        |
| (b) हेजिंग                          | (ii) एक सहमत मूल्य पर भविष्य में किसी स्थिर दर पर दूसरी मुद्रा के बदले में विदेशी मुद्रा के क्रय या विक्रय की संविदा |
| (c) अंतर-प्रणन (आर्बिट्रेज)         | (iii) स्वर्ण के एक से दूसरे देश में संचलन की लागत द्वारा निर्धारित दो सीमाओं के बीच विनिमय दर का संचलन               |
| (d) विशिष्ट बिन्दु                  | (iv) एक तंत्र, जो उन दो बाजार को आर्थिक अर्थ में एकल बाजार बनाता है, जो भौतिक रूप से पृथक हैं                        |

नीचे दिए गए में से सही विकल्प चुनिए :

- (1) (a)-(ii), (b)-(i), (c)-(iv), (d)-(iii)
- (2) (a)-(ii), (b)-(iii), (c)-(iv), (d)-(i)
- (3) (a)-(iv), (b)-(i), (c)-(ii), (d)-(iii)
- (4) (a)-(iv), (b)-(iii), (c)-(ii), (d)-(i)

**Options :**

61547516557. 1

61547516558. 2

61547516559. 3

61547516560. 4

**Question Number : 116 Question Id : 6154754246 Question Type : MCQ Option Shuffling : No Display Question Number : Yes Single Line Question Option : No Option Orientation : Vertical**

**Correct Marks : 2 Wrong Marks : 0**

Match List-I with List-II :

List-I	List-II
(a) Fiscal deficit	(i) Excess of total expenditure over total receipts
(b) Budget deficit	(ii) Excess of revenue expenditure over revenue receipts
(c) Revenue deficit	(iii) Excess of total expenditure over total receipts less borrowings
(d) Primary deficit	(iv) Excess of total expenditure over total receipts less borrowings and interest payments

Choose the correct option from those given below :

- (1) (a)-(iii), (b)-(i), (c)-(ii), (d)-(iv)
- (2) (a)-(i), (b)-(iii), (c)-(ii), (d)-(iv)
- (3) (a)-(iii), (b)-(i), (c)-(iv), (d)-(ii)
- (4) (a)-(iv), (b)-(iii), (c)-(ii), (d)-(i)

Options :

61547516561. 1  
61547516562. 2  
61547516563. 3  
61547516564. 4

Question Number : 116 Question Id : 6154754246 Question Type : MCQ Option Shuffling : No Display Question Number : Yes  
Single Line Question Option : No Option Orientation : Vertical

Correct Marks : 2 Wrong Marks : 0

सूची-I को सूची-II के साथ सुमेलित कीजिए :

सूची-I	सूची-II
(a) राजकोषीय घाटा	(i) कुल प्राप्तियों की तुलना में अधिक कुल व्यय
(b) बजट घाटा	(ii) राजस्व प्राप्तियों की तुलना में राजस्व व्यय आधिक्य
(c) राजस्व घाटा	(iii) कुल प्राप्तियों से उधारियाँ घटा कर प्राप्त राशि की तुलना में अधिक कुल व्यय
(d) प्राथमिक घाटा	(iv) कुल प्राप्तियों से उधारियाँ तथा ब्याज भुगतान के पश्चात् प्राप्त राशि की तुलना में अधिक कुल व्यय

नीचे दिए गए विकल्पों से सही विकल्प चुनें :

- (1) (a)-(iii), (b)-(i), (c)-(ii), (d)-(iv)
- (2) (a)-(i), (b)-(iii), (c)-(ii), (d)-(iv)
- (3) (a)-(iii), (b)-(i), (c)-(iv), (d)-(ii)
- (4) (a)-(iv), (b)-(iii), (c)-(ii), (d)-(i)

**Options :**

- 61547516561. 1
- 61547516562. 2
- 61547516563. 3
- 61547516564. 4

**Question Number : 117 Question Id : 6154754247 Question Type : MCQ Option Shuffling : No Display Question Number : Yes  
Single Line Question Option : No Option Orientation : Vertical**

**Correct Marks : 2 Wrong Marks : 0**

Match List-I with List-II and choose the correct option from the options given below :

**List-I**

**List-II**

- |                       |                        |
|-----------------------|------------------------|
| (a) Treasury Bills    | (i) RBI                |
| (b) Commercial papers | (ii) IMF               |
| (c) Repo rate         | (iii) Government       |
| (d) SDRs              | (iv) Private Companies |

**Options :**

- (1) (a)-(iv), (b)-(iii), (c)-(ii), (d)-(i)
- (2) (a)-(iii), (b)-(iv), (c)-(ii), (d)-(i)
- (3) (a)-(iii), (b)-(iv), (c)-(i), (d)-(ii)
- (4) (a)-(iv), (b)-(iii), (c)-(i), (d)-(ii)

**Options :**

- 61547516565. 1
- 61547516566. 2
- 61547516567. 3
- 61547516568. 4

**Question Number : 117 Question Id : 6154754247 Question Type : MCQ Option Shuffling : No Display Question Number : Yes  
Single Line Question Option : No Option Orientation : Vertical**

**Correct Marks : 2 Wrong Marks : 0**

सूची-I को सूची-II के साथ सुमेलित करें तथा निम्नलिखित विकल्पों से सही विकल्प चुनें :

सूची-I

सूची-II

(a) ट्रेज़री बिल

(i) आर बी आई

(b) वाणिज्यिक पत्र

(ii) आई एम एफ

(c) रेपो दर

(iii) सरकार

(d) एस डी आर

(iv) निजी कम्पनियाँ

विकल्प :

(1) (a)-(iv), (b)-(iii), (c)-(ii), (d)-(i)

(2) (a)-(iii), (b)-(iv), (c)-(ii), (d)-(i)

(3) (a)-(iii), (b)-(iv), (c)-(i), (d)-(ii)

(4) (a)-(iv), (b)-(iii), (c)-(i), (d)-(ii)

**Options :**

61547516565. 1

61547516566. 2

61547516567. 3

61547516568. 4

**Question Number : 118 Question Id : 6154754248 Question Type : MCQ Option Shuffling : No Display Question Number : Yes  
Single Line Question Option : No Option Orientation : Vertical**

**Correct Marks : 2 Wrong Marks : 0**

Match List-I with List-II :

List-I

List-II

- |                                     |                              |
|-------------------------------------|------------------------------|
| (a) Head Count Ratio                | (i) Extent of poverty        |
| (b) Poverty Gap                     | (ii) Depth of poverty        |
| (c) Square of poverty gap           | (iii) Poverty as deprivation |
| (d) Multi dimensional poverty index | (iv) Severity of poverty     |

Choose the correct option from those given below :

- (1) (a)-(ii), (b)-(i), (c)-(iv), (d)-(iii)
- (2) (a)-(iii), (b)-(ii), (c)-(i), (d)-(iv)
- (3) (a)-(i), (b)-(iii), (c)-(ii), (d)-(iv)
- (4) (a)-(i), (b)-(ii), (c)-(iv), (d)-(iii)

**Options :**

61547516569. 1

61547516570. 2

61547516571. 3

61547516572. 4

**Question Number : 118 Question Id : 6154754248 Question Type : MCQ Option Shuffling : No Display Question Number : Yes  
Single Line Question Option : No Option Orientation : Vertical**

**Correct Marks : 2 Wrong Marks : 0**



सूची-I को सूची-II के साथ सुमेलित करें :

सूची-I

सूची-II

- |                          |   |
|--------------------------|---|
| (a) हैड काऊंट अनुपात     | (i) गरीबी का परिमाण                       |
| (b) गरीबी अन्तराल        | (ii) गरीबी की गहनता (डेप्थ आफ पॉवर्टी)    |
| (c) गरीबी अंतराल का वर्ग | (iii) वंचन (डेप्रीविएशन) के रूप में गरीबी |
| (d) बहु-आयामी गरीबी      | (iv) गरीबी की प्रचण्डता (सेवेरिटी)        |

नीचे दिए गए विकल्पों से सही को चुनें :

- (1) (a)-(ii), (b)-(i), (c)-(iv), (d)-(iii)
- (2) (a)-(iii), (b)-(ii), (c)-(i), (d)-(iv)
- (3) (a)-(i), (b)-(iii), (c)-(ii), (d)-(iv)
- (4) (a)-(i), (b)-(ii), (c)-(iv), (d)-(iii)

Options :

61547516569. 1

61547516570. 2

61547516571. 3

61547516572. 4

Question Number : 119 Question Id : 6154754249 Question Type : MCQ Option Shuffling : No Display Question Number : Yes  
Single Line Question Option : No Option Orientation : Vertical  
Correct Marks : 2 Wrong Marks : 0

Match List-I with List-II :

	List-I		List-II
(a)	E. Cannan	(i)	Optimum population
(b)	Frank Netstein	(ii)	Transaction costs
(c)	Brundtland	(iii)	Demographic transition
(d)	Ronald Coase	(iv)	Sustainable development

Choose the correct option from those given below :

- (1) (a)-(i), (b)-(ii), (c)-(iii), (d)-(iv)
- (2) (a)-(ii), (b)-(i), (c)-(iv), (d)-(iii)
- (3) (a)-(i), (b)-(iii), (c)-(iv), (d)-(ii)
- (4) (a)-(iii), (b)-(iv), (c)-(ii), (d)-(i)

**Options :**

61547516573. 1

61547516574. 2

61547516575. 3

61547516576. 4

**Question Number : 119 Question Id : 6154754249 Question Type : MCQ Option Shuffling : No Display Question Number : Yes  
Single Line Question Option : No Option Orientation : Vertical**

**Correct Marks : 2 Wrong Marks : 0**

सूची-I को सूची-II के साथ सुमेलित कीजिए :

सूची-I

सूची-II

- |                     |                                       |
|---------------------|---------------------------------------|
| (a) ई. केनन         | (i) इष्टतम जनसंख्या                   |
| (b) फ्रेंक नेटस्टीन | (ii) लेन-देन लागत (ट्रांजेक्शन कॉस्ट) |
| (c) ब्रंडटलैंड      | (iii) जनांकिकीय संक्रमण               |
| (d) रोनाल्ड कोस     | (iv) सतत् (धारणीय) विकास              |

नीचे दिए गए में से सही विकल्प चुनिए :

- (1) (a)-(i), (b)-(ii), (c)-(iii), (d)-(iv)
- (2) (a)-(ii), (b)-(i), (c)-(iv), (d)-(iii)
- (3) (a)-(i), (b)-(iii), (c)-(iv), (d)-(ii)
- (4) (a)-(iii), (b)-(iv), (c)-(ii), (d)-(i)

Options :

61547516573. 1  
61547516574. 2  
61547516575. 3  
61547516576. 4

Question Number : 120 Question Id : 6154754250 Question Type : MCQ Option Shuffling : No Display Question Number : Yes  
Single Line Question Option : No Option Orientation : Vertical  
Correct Marks : 2 Wrong Marks : 0

Match the following List-I with List-II :

List-I

List-II

- |            |                            |
|------------|----------------------------|
| (a) CAPART | (i) Agricultural marketing |
| (b) SIDO   | (ii) Quality Guarantee     |
| (c) NAFED  | (iii) Small Industries     |
| (d) AGMARK | (iv) Rural Technology      |

Choose the correct option from those given below :

- (1) (a)-(i), (b)-(ii), (c)-(iii), (d)-(iv)
- (2) (a)-(iv), (b)-(iii), (c)-(ii), (d)-(i)
- (3) (a)-(iv), (b)-(ii), (c)-(iii), (d)-(i)
- (4) (a)-(ii), (b)-(iv), (c)-(i), (d)-(iii)

**Options :**

61547516577. 1

61547516578. 2

61547516579. 3

61547516580. 4

**Question Number : 120 Question Id : 6154754250 Question Type : MCQ Option Shuffling : No Display Question Number : Yes Single Line Question Option : No Option Orientation : Vertical**

**Correct Marks : 2 Wrong Marks : 0**

निम्नलिखित को सुमेलित कीजिए :

सूची-I

सूची-II

(a) कपार्ट (CAPART)

(i) कृषि विपणन

(b) सीडो (SIDO)

(ii) गुणवत्ता गारंटी

(c) नाफेड (NAFED)

(iii) लघु उद्योग

(d) एगमार्क (AGMARK)

(iv) ग्रामीण प्रौद्योगिकी

सही विकल्प चुनिए :

(1) (a)-(i), (b)-(ii), (c)-(iii), (d)-(iv)

(2) (a)-(iv), (b)-(iii), (c)-(ii), (d)-(i)

(3) (a)-(iv), (b)-(ii), (c)-(iii), (d)-(i)

(4) (a)-(ii), (b)-(iv), (c)-(i), (d)-(iii)

Options :

61547516577. 1

61547516578. 2

61547516579. 3

61547516580. 4

Question Number : 121 Question Id : 6154754251 Question Type : MCQ Option Shuffling : No Display Question Number : Yes  
Single Line Question Option : No Option Orientation : Vertical

Correct Marks : 2 Wrong Marks : 0

Arrange in chronological order the following contributions of economists in theory of consumer. Choose the correct answer :

- (1) Linear Expenditure System, Revealed preference Theory, Cardinal Theory, Ordinal Theory
- (2) Cardinal Theory, Ordinal Theory, Revealed Preference Theory, Linear Expenditure System
- (3) Cardinal Theory, Revealed Preference Theory, Ordinal Theory, Linear Expenditure System
- (4) Revealed Preference Theory, Cardinal Theory, Linear Expenditure System, Ordinal Theory

**Options :**

61547516581. 1

61547516582. 2

61547516583. 3

61547516584. 4

**Question Number : 121 Question Id : 6154754251 Question Type : MCQ Option Shuffling : No Display Question Number : Yes  
Single Line Question Option : No Option Orientation : Vertical**

**Correct Marks : 2 Wrong Marks : 0**

उपभोक्ता सिद्धांत में अर्थशास्त्रियों के निम्नलिखित योगदान को कालक्रमानुसार व्यवस्थित कीजिए :

- (1) रेखिक व्यय प्रणाली, प्रकट अधिमान (वरीयता) सिद्धांत, गणनावाचक सिद्धांत (कार्डिनल थ्योरी), क्रमवाचक सिद्धांत (ओर्डिनल थ्योरी)
- (2) गणनावाचक सिद्धांत, क्रमवाचक सिद्धांत, प्रकट अधिमान सिद्धांत, रेखिक व्यय प्रणाली,
- (3) गणनावाचक सिद्धांत, प्रकट अधिमान सिद्धांत, क्रमवाचक सिद्धांत, रेखिक व्यय प्रणाली,
- (4) प्रकट अधिमान सिद्धांत, गणनावाचक सिद्धांत, रेखिक व्यय प्रणाली, क्रमवाचक सिद्धांत

**Options :**

61547516581. 1

61547516582. 2

61547516583. 3

61547516584. 4

**Question Number : 122 Question Id : 6154754252 Question Type : MCQ Option Shuffling : No Display Question Number : Yes Single Line Question Option : No Option Orientation : Vertical**

**Correct Marks : 2 Wrong Marks : 0**

Identify the correct chronological order of the following :

- (a) Hayek Theory of Investment
- (b) Fisher Theory of Investment
- (c) Jorgenson's Theory of Investment
- (d) Markowitz Theory of Investment

Select the correct option from those given below :

- (1) (b), (a), (d), (c)
- (2) (d), (b), (c), (a)
- (3) (c), (a), (b), (d)
- (4) (a), (c), (d), (b)

**Options :**

61547516585. 1

61547516586. 2

61547516587. 3

61547516588. 4

Question Number : 122 Question Id : 6154754252 Question Type : MCQ Option Shuffling : No Display Question Number : Yes  
Single Line Question Option : No Option Orientation : Vertical

Correct Marks : 2 Wrong Marks : 0

निम्नलिखित को उनके प्रकट होने के कालक्रमानुसार व्यवस्थित कीजिए :

- (a) हथेक का निवेश सिद्धांत
- (b) फिशर का निवेश सिद्धांत
- (c) जॉर्गेन्सन का निवेश सिद्धांत
- (d) मार्कोविट्ज का निवेश सिद्धांत

नीचे दिए गए में से सही विकल्प चुनिए :

- (1) (b), (a), (d), (c)
- (2) (d), (b), (c), (a)
- (3) (c), (a), (b), (d)
- (4) (a), (c), (d), (b)

Options :

61547516585. 1

61547516586. 2

61547516587. 3

61547516588. 4

Question Number : 123 Question Id : 6154754253 Question Type : MCQ Option Shuffling : No Display Question Number : Yes  
Single Line Question Option : No Option Orientation : Vertical

Correct Marks : 2 Wrong Marks : 0

In terms of their contribution to Econometrics which is correct chronological order :

- (1) L.R. Klein, H. Theil, A.L. Nagar, T. Haavelmo
- (2) A.L. Nagar, T. Haavelmo, L.R. Klein, H. Theil
- (3) T. Haavelmo, L.R. Klein, H. Theil, A.L. Nagar
- (4) H. Theil, L.R. Klein, A.L. Nagar, T. Haavelmo

Options :

61547516589. 1

61547516590. 2

61547516591. 3

61547516592. 4



Question Number : 123 Question Id : 6154754253 Question Type : MCQ Option Shuffling : No Display Question Number : Yes  
Single Line Question Option : No Option Orientation : Vertical

Correct Marks : 2 Wrong Marks : 0

अर्थमिति में उनके योगदान के संदर्भ में निम्नलिखित में से कौनसा कालक्रमानुसार सही है?

- (1) एल.आर. क्लेन, एच. थील, ए.एल. नागर, टी. हेवेलमो
- (2) ए.एल. नागर, टी हेवेलमो, एल.आर, क्लेन, एच. थील
- (3) टी. हेवेलमो, एल.आर. क्लेन, एच. थील, ए.एल. नागर
- (4) एच. थील, एल.आर. क्लेन, ए.एल. नागर, टी. हेवेलमो

Options :

61547516589. 1

61547516590. 2

61547516591. 3

61547516592. 4

Question Number : 124 Question Id : 6154754254 Question Type : MCQ Option Shuffling : No Display Question Number : Yes  
Single Line Question Option : No Option Orientation : Vertical

Correct Marks : 2 Wrong Marks : 0

Which is correct chronological order of Economists contributing to input-output analysis?

- (1) Hawkins-Simon, Leontief, Karl Marx, Quesnay
- (2) Karl Marx, Quesnay, Leontief, Hawkins-Simon
- (3) Quesnay, Karl Marx, Leontief, Hawkins-Simon
- (4) Leontief, Hawkins-Simon, Karl Marx, Quesnay

Options :

61547516593. 1

61547516594. 2

61547516595. 3

61547516596. 4

Question Number : 124 Question Id : 6154754254 Question Type : MCQ Option Shuffling : No Display Question Number : Yes  
Single Line Question Option : No Option Orientation : Vertical

Correct Marks : 2 Wrong Marks : 0

आगत-निर्गत विश्लेषण में योगदानकर्ता अर्थशास्त्रियों का निम्नलिखित में से कौनसा कालक्रमानुसार सही है?

- (1) हॉकिन्स-साइमन, लिओन्टिफ, कार्ल मार्क्स, क्वेने
- (2) कार्ल मार्क्स, क्वेने, लिओन्टिफ हॉकिन्स-साइमन
- (3) क्वेने, कार्ल मार्क्स, लिओन्टिफ, हॉकिन्स-साइमन
- (4) लिओन्टिफ, हॉकिन्स-साइमन, कार्ल मार्क्स, क्वेने

Options :

- 61547516593. 1
- 61547516594. 2
- 61547516595. 3
- 61547516596. 4

**Question Number : 125 Question Id : 6154754255 Question Type : MCQ Option Shuffling : No Display Question Number : Yes Single Line Question Option : No Option Orientation : Vertical**

**Correct Marks : 2 Wrong Marks : 0**

Arrange the following theories of international trade in chronological order as they appear :

- (a) Theory of Opportunity Cost
- (b) Theory of Comparative Cost
- (c) Factor Price Equalisation Theorem
- (d) Theory of absolute cost

Identify the correct chronological order.

- (1) (d), (b), (a), (c)
- (2) (c), (b), (d), (a)
- (3) (b), (d), (a), (c)
- (4) (a), (c), (d), (b)

**Options :**

- 61547516597. 1
- 61547516598. 2
- 61547516599. 3
- 61547516600. 4

**Question Number : 125 Question Id : 6154754255 Question Type : MCQ Option Shuffling : No Display Question Number : Yes Single Line Question Option : No Option Orientation : Vertical**

**Correct Marks : 2 Wrong Marks : 0**

निम्नलिखित अंतर्राष्ट्रीय व्यापार सिद्धांतों के प्रकट होने के अनुसार सही कालक्रम की पहचान कीजिए :

- (a) अवसर लागत का सिद्धांत
- (b) तुलनात्मक लागत का सिद्धांत
- (c) कारक मूल्य समकारी सिद्धांत
- (d) निरपेक्ष लागत (एब्सोल्यूट कॉस्ट) का सिद्धांत

सही कालक्रम पहचानिए :

- (1) (d), (b), (a), (c)
- (2) (c), (b), (d), (a)
- (3) (b), (d), (a), (c)
- (4) (a), (c), (d), (b)

**Options :**

- 61547516597. 1
- 61547516598. 2
- 61547516599. 3
- 61547516600. 4

Question Number : 126 Question Id : 6154754256 Question Type : MCQ Option Shuffling : No Display Question Number : Yes  
Single Line Question Option : No Option Orientation : Vertical

Correct Marks : 2 Wrong Marks : 0

Arrange the following in chronological order :

- (a) The Indirect Tax Enquiry Committee (Jha Committee)
- (b) Tax Reforms Committee (R.J. Chellaiah Committee)
- (c) Taxation Enquiry Commission (Mathur Committee)
- (d) The Direct Tax Enquiry Committee (Wanchoo Committee)

Choose the correct option from those given below :

- (1) (c), (b), (d), (a)
- (2) (c), (a), (d), (b)
- (3) (b), (c), (a), (d)
- (4) (c), (d), (a), (b)

**Options :**

- 61547516601. 1
- 61547516602. 2
- 61547516603. 3
- 61547516604. 4

Question Number : 126 Question Id : 6154754256 Question Type : MCQ Option Shuffling : No Display Question Number : Yes  
Single Line Question Option : No Option Orientation : Vertical

Correct Marks : 2 Wrong Marks : 0

निम्नलिखित को कालक्रमानुसार व्यवस्थित कीजिए :

- (a) अप्रत्यक्ष कर जांच समिति (झा समिति)
- (b) कर सुधार समिति (आर.जे. चेलैव्या समिति)
- (c) कराधान जांच समिति (माथुर समिति)
- (d) प्रत्यक्ष कर जांच समिति (वांचू समिति)

नीचे दिए गए में से सही विकल्प चुनिए :

- |     |                    |     |                    |
|-----|--------------------|-----|--------------------|
| (1) | (c), (b), (d), (a) | (2) | (c), (a), (d), (b) |
| (3) | (b), (c), (a), (d) | (4) | (c), (d), (a), (b) |

Options :

61547516601. 1  
61547516602. 2  
61547516603. 3  
61547516604. 4

Question Number : 127 Question Id : 6154754257 Question Type : MCQ Option Shuffling : No Display Question Number : Yes  
Single Line Question Option : No Option Orientation : Vertical

Correct Marks : 2 Wrong Marks : 0

Which one of the following is the correct sequence in the ascending order of the magnitude?

- (1) Repo Rate, Reverse Repo Rate, Statutory Liquidity Rate (SLR) and Marginal Standing Facility Rate (MSFR)
- (2) SLR, MSFR, Repo Rate, Reverse Repo Rate
- (3) Repo Rate, SLR, MSFR, Reverse Repo Rate
- (4) Reverse Repo Rate, Repo Rate, MSFR, SLR

Options :

61547516605. 1  
61547516606. 2  
61547516607. 3  
61547516608. 4

Question Number : 127 Question Id : 6154754257 Question Type : MCQ Option Shuffling : No Display Question Number : Yes  
Single Line Question Option : No Option Orientation : Vertical

Correct Marks : 2 Wrong Marks : 0

नीचे दिए गए क्रमों में से परिमाण का कौन-सा आरोही क्रम सही है? - आरोही क्रम सही है?

- (1) रेपो दर, रिवर्स रेपो दर, सांविधिक तरलता अनुपात (एस एल आर) तथा मार्जिनल स्टैंडिंग फेसिलिटी दर (एम एस एफ आर)
- (2) एस एल आर, एम एस एफ आर, रेपो दर, रिवर्स रेपो दर
- (3) रेपो दर, एस एल आर, एम एस एफ आर, रिवर्स रेपो दर
- (4) रिवर्स रेपो दर, रेपो दर, एम एस एफ आर, एस एल आर

Options :

61547516605. 1  
61547516606. 2  
61547516607. 3  
61547516608. 4

**Question Number : 128 Question Id : 6154754258 Question Type : MCQ Option Shuffling : No Display Question Number : Yes  
Single Line Question Option : No Option Orientation : Vertical**

**Correct Marks : 2 Wrong Marks : 0**

Arrange the following books in the correct chronological order :

- (a) Das Capital
- (b) Value and Capital
- (c) Capital and Growth
- (d) Accumulation of Capital

Choose the correct option :

- (1) (d), (b), (c), (a)
- (2) (a), (b), (d), (c)
- (3) (a), (b), (c), (d)
- (4) (b), (a), (d), (c)

**Options :**

61547516609. 1  
61547516610. 2  
61547516611. 3  
61547516612. 4

**Question Number : 128 Question Id : 6154754258 Question Type : MCQ Option Shuffling : No Display Question Number : Yes  
Single Line Question Option : No Option Orientation : Vertical**

**Correct Marks : 2 Wrong Marks : 0**

निम्नलिखित पुस्तकों को सही कालानुक्रमण क्रम में सुव्यवस्थित करें :

- (a) दास कैपिटल
- (b) वैल्यू एण्ड कैपिटल
- (c) कैपिटल एण्ड ग्रोथ
- (d) एक्ज्युमुलेशन ऑफ कैपिटल

सही विकल्प चुनें :

- (1) (d), (b), (c), (a)
- (2) (a), (b), (d), (c)
- (3) (a), (b), (c), (d)
- (4) (b), (a), (d), (c)

**Options :**

61547516609. 1

61547516610. 2

61547516611. 3

61547516612. 4

**Question Number : 129 Question Id : 6154754259 Question Type : MCQ Option Shuffling : No Display Question Number : Yes  
Single Line Question Option : No Option Orientation : Vertical  
Correct Marks : 2 Wrong Marks : 0**

Arrange the following in the chronological order in which these happened :

- (a) Paris Climate Agreement
- (b) Rio Earth Summit
- (c) Brundtland Commission
- (d) Kyoto protocol

Choose the correct option :

- (1) (a), (b), (c), (d)
- (2) (b), (d), (a), (c)
- (3) (d), (b), (c), (a)
- (4) (c), (b), (d), (a)

**Options :**

61547516613. 1

61547516614. 2

61547516615. 3

61547516616. 4

**Question Number : 129 Question Id : 6154754259 Question Type : MCQ Option Shuffling : No Display Question Number : Yes  
Single Line Question Option : No Option Orientation : Vertical**

**Correct Marks : 2 Wrong Marks : 0**

जिस क्रम में यह घटित हुए हैं उस कालानुक्रमण क्रम में निम्नलिखित को सुव्यवस्थित करें :

- (a) पेरिस जलावायु समझौता
- (b) रियो पृथ्वी शिखर सम्मेलन
- (c) ब्रुन्डलैंड आयोग
- (d) क्योटो प्रोटोकॉल

सही विकल्प का चयन करें :

- (1) (a), (b), (c), (d)
- (2) (b), (d), (a), (c)
- (3) (d), (b), (c), (a)
- (4) (c), (b), (d), (a)

**Options :**

61547516613. 1

61547516614. 2

61547516615. 3

61547516616. 4

**Question Number : 130 Question Id : 6154754260 Question Type : MCQ Option Shuffling : No Display Question Number : Yes Single Line Question Option : No Option Orientation : Vertical**

**Correct Marks : 2 Wrong Marks : 0**

Arrange the following events in chronological order :

- (a) First phase of Nationalisation of Commercial Banks
- (b) Establishment of Narashiman Committee on banking system
- (c) Enactment of FEMA Act
- (d) Establishment of EXIM Bank of India

Choose the correct from the following options :

- (1) (a), (c), (d), (b)
- (2) (a), (d), (b), (c)
- (3) (a), (c), (b), (d)
- (4) (a), (d), (c), (b)



**Options :**

61547516617. 1

61547516618. 2

61547516619. 3

61547516620. 4

**Question Number : 130 Question Id : 6154754260 Question Type : MCQ Option Shuffling : No Display Question Number : Yes  
Single Line Question Option : No Option Orientation : Vertical**

**Correct Marks : 2 Wrong Marks : 0**

भारतीय अर्थव्यवस्था को निम्नलिखित घटनाओं को कालक्रमानुसार क्रम में सुव्यवस्थित करें :

- (a) कर्मशियल बैंकों के राष्ट्रीयकरण का पहला चरण
- (b) बैंकिंग प्रणाली पर नरसिम्हन समिति की स्थापना
- (c) फेमा अधिनियम लागू किया जाना
- (d) भारत के एक्ज़िम बैंक की स्थापना

विकल्पों से सही विकल्प चुनें :

- (1) (a), (c), (d), (b)
- (2) (a), (d), (b), (c)
- (3) (a), (c), (b), (d)
- (4) (a), (d), (c), (b)

**Options :**

61547516617. 1

61547516618. 2

61547516619. 3

61547516620. 4

**Question Number : 131 Question Id : 6154754261 Question Type : MCQ Option Shuffling : No Display Question Number : Yes  
Single Line Question Option : No Option Orientation : Vertical**

**Correct Marks : 2 Wrong Marks : 0**

Given below are two statements – one is labelled as Assertion (A) and the other is labelled as Reason (R) :

Assertion (A) : For certain goods, the expenditure by the consumers decreases.

Reasons (R) : For such goods, the income elasticity of demand is high.

In the light of the above two statements choose the correct option :

- (1) Both (A) and (R) are true and (R) is correct explanation of (A)
- (2) Both (A) and (R) are true and (R) is not correct explanation of (A)
- (3) (A) is true but (R) is false
- (4) (A) is false but (R) is true

Options :

61547516621. 1

61547516622. 2

61547516623. 3

61547516624. 4

Question Number : 131 Question Id : 6154754261 Question Type : MCQ Option Shuffling : No Display Question Number : Yes Single Line Question Option : No Option Orientation : Vertical

Correct Marks : 2 Wrong Marks : 0

नीचे दो कथन दिए गए हैं जिनमें एक को अभिकथन (A) तथा दूसरे को तर्क (R) कहा गया है :

अभिकथन (A) : कुल वस्तुओं के लिए ग्राहकों द्वारा खरीद व्यय में गिरावर आती है।

तर्क (R) : उक्त वस्तुओं के लिए मांग की आय लोच अधिक होती है।

उपरोक्त कथनों के संदर्भ में सही विकल्प चुनें :

- (1) (A) तथा (R) दोनों सही हैं और (R), (A) की सही व्याख्या है
- (2) (A) तथा (R) दोनों सही हैं और (R), (A) की सही व्याख्या नहीं है
- (3) (A) सही है परन्तु (R) गलत है
- (4) (A) गलत है परन्तु (R) सही है

Options :

61547516621. 1  
61547516622. 2  
61547516623. 3  
61547516624. 4

**Question Number : 132 Question Id : 6154754262 Question Type : MCQ Option Shuffling : No Display Question Number : Yes  
Single Line Question Option : No Option Orientation : Vertical**

**Correct Marks : 2 Wrong Marks : 0**

Given below are two statements – one is labelled as Assertion (A) and the other is labelled as Reason (R) :

Assertion (A) : In classical model, investment demand is regarded as autonomous of changes in income or employment

Reasons (R) : It is wage price flexibility which brings full employment in the classical model

In the light of the above two statements, choose the correct option :

- (1) Both (A) and (R) are true and (R) is correct explanation of (A)
- (2) Both (A) and (R) are true and (R) is not correct explanation of (A)
- (3) (A) is true but (R) is false
- (4) (A) is false but (R) is true

**Options :**

61547516625. 1  
61547516626. 2  
61547516627. 3  
61547516628. 4

**Question Number : 132 Question Id : 6154754262 Question Type : MCQ Option Shuffling : No Display Question Number : Yes  
Single Line Question Option : No Option Orientation : Vertical**

**Correct Marks : 2 Wrong Marks : 0**

नीचे दो कथन दिए गए हैं जिनमें एक को अभिकथन (A) तथा दूसरे को तर्क (R) कहा गया है :

अभिकथन (A) : क्लासिकी मॉडल में निवेश माँग को आय अथवा रोजगार में परिवर्तनों से स्वतंत्र माना जाता है।

तर्क (R) : यहाँ मजदूरी-कीमत की लोचशीलता है जो क्लासिकी मॉडल में पूर्ण रोजगार लाती है।

उपरोक्त कथनों के संदर्भ में सही विकल्प चुनें :

- (1) (A) तथा (R) दोनों सही हैं और (R), (A) की सही व्याख्या है
- (2) (A) तथा (R) दोनों सही हैं और (R), (A) की सही व्याख्या नहीं है
- (3) (A) सही है और (R) गलत है
- (4) (A) गलत है और (R) सही है

**Options :**

61547516625. 1

61547516626. 2

61547516627. 3

61547516628. 4

**Question Number : 133 Question Id : 6154754263 Question Type : MCQ Option Shuffling : No Display Question Number : Yes Single Line Question Option : No Option Orientation : Vertical**

**Correct Marks : 2 Wrong Marks : 0**

Given below are two statements : Given below are two statements – one is labelled as Assertion (A) and the other is labelled as Reason (R) :

Assertion (A) : Geometric Mean is theoretically considered as the best average to Construct Index Numbers

Reasons (R) : Geometric mean is used if the range of observations are extremely large

In the light of the above two statements, choose the correct option :

- (1) Both (A) and (R) are true and (R) is correct explanation of (A)
- (2) Both (A) and (R) are true and (R) is not correct explanation of (A)
- (3) (A) is true but (R) is false
- (4) (A) is false but (R) is true

**Options :**

61547516629. 1

61547516630. 2

61547516631. 3

61547516632. 4

**Question Number : 133 Question Id : 6154754263 Question Type : MCQ Option Shuffling : No Display Question Number : Yes  
Single Line Question Option : No Option Orientation : Vertical**

**Correct Marks : 2 Wrong Marks : 0**

नीचे दो कथन दिए गए हैं :

अभिकथन (A) : सूचकांक निर्माण में ज्यामितीय माध्य को सिद्धान्तथा सर्वोत्तम औसत माना गया है।

तर्क (R) : ज्यामितीय माध्य का प्रयोग तब किया जाता है जब मर्दों की परिसीमा बहुत बड़ी होती है।

उपरोक्त कथनों के संदर्भ में सही विकल्प चुनें :

(1) (A) तथा (R) दोनों सही हैं और (R), (A) की सही व्याख्या है

(2) (A) तथा (R) दोनों सही हैं और (R), (A) की सही व्याख्या नहीं है

(3) (A) सही है और (R) गलत है

(4) (A) गलत है और (R) सही है

**Options :**

61547516629. 1

61547516630. 2

61547516631. 3

61547516632. 4

**Question Number : 134 Question Id : 6154754264 Question Type : MCQ Option Shuffling : No Display Question Number : Yes  
Single Line Question Option : No Option Orientation : Vertical**

**Correct Marks : 2 Wrong Marks : 0**

Given below are two statements – one is labelled as Assertion (A) and the other is labelled as Reason (R) :

Assertion (A) : CES production function covers large class of production functions

Reasons (R) : CES production function has the property of constancy of elasticity of factor substitution

In the light of the above two statements choose the correct option :

- (1) Both (A) and (R) are true and (R) is correct explanation of (A)
- (2) Both (A) and (R) are true and (R) is not correct explanation of (A)
- (3) (A) is true but (R) is false
- (4) (A) is false but (R) is true

Options :

61547516633. 1  
61547516634. 2  
61547516635. 3  
61547516636. 4

Question Number : 134 Question Id : 6154754264 Question Type : MCQ Option Shuffling : No Display Question Number : Yes Single Line Question Option : No Option Orientation : Vertical

Correct Marks : 2 Wrong Marks : 0

नीचे दो कथन दिए गए हैं जिनमें एक को अभिकथन (A) तथा दूसरे को तर्क (R) कहा गया है :

अभिकथन (A) : सी.ई.एस. उत्पादन फलन, उत्पादन फलों के बड़े वर्ग की व्याख्या करता है।

तर्क (R) : सी.ई.एम. उत्पादन फलन में फैक्टर प्रतिस्थामन को लोच की स्थिर होने का गुण होता है।

उपरोक्त दो कथनों के संदर्भ में सही विकल्प चुनें :

- (1) (A) तथा (R) दोनों सही हैं और (R), (A) की सही व्याख्या है
- (2) (A) तथा (R) दोनों सही हैं और (R), (A) की सही व्याख्या नहीं है
- (3) (A) सही है और (R) गलत है
- (4) (A) गलत है और (R) सही है

Options :

- 61547516633. 1
- 61547516634. 2
- 61547516635. 3
- 61547516636. 4

**Question Number : 135 Question Id : 6154754265 Question Type : MCQ Option Shuffling : No Display Question Number : Yes Single Line Question Option : No Option Orientation : Vertical**

**Correct Marks : 2 Wrong Marks : 0**

Given below are two statements – one is labelled as Assertion (A) and the other is labelled as Reason (R) :

Assertion (A) : Intellectual Property Rights were brought into the Uruguay Round Trade Negotiations

Reasons (R) : International trade restrictions can be used to discourage the violation of intellectual property rights.

In the light of the above two statements choose the correct option :

- (1) Both (A) and (R) are true and (R) is correct explanation of (A)
- (2) Both (A) and (R) are true and (R) is not correct explanation of (A)
- (3) (A) is true but (R) is false
- (4) (A) is false but (R) is true

**Options :**

- 61547516637. 1
- 61547516638. 2
- 61547516639. 3
- 61547516640. 4

**Question Number : 135 Question Id : 6154754265 Question Type : MCQ Option Shuffling : No Display Question Number : Yes Single Line Question Option : No Option Orientation : Vertical**

**Correct Marks : 2 Wrong Marks : 0**

नीचे दो कथन दिए गए हैं जिनमें एक को अभिकथन (A) तथा दूसरे को तर्क (R) कहा गया है :

अभिकथन (A) : बौद्धिक संपदा अधिकारों को ऊरुवे राऊंड ट्रेड नेगोशिएशनस में लाया गया था।

तर्क (R) : अंतर्राष्ट्रीय व्यापार प्रतिबंधों का प्रयोग बौद्धिक संपदा अधिकारों के उल्लंघन को हतोत्साहित करने के लिए किया जा सकता है।

उपरोक्त दो कथनों के संबंध में सही विकल्प चुनें :

- (1) (A) तथा (R) दोनों सही हैं और (R), (A) की सही व्याख्या है
- (2) (A) तथा (R) दोनों सही हैं और (R), (A) की सही व्याख्या नहीं है
- (3) (A) सही है और (R) गलत है
- (4) (A) गलत है और (R) सही है

**Options :**

61547516637. 1

61547516638. 2

61547516639. 3

61547516640. 4

**Question Number : 136 Question Id : 6154754266 Question Type : MCQ Option Shuffling : No Display Question Number : Yes Single Line Question Option : No Option Orientation : Vertical**

**Correct Marks : 2 Wrong Marks : 0**

The problem relating to burden of public debt has been dealt by

- (a) A.P. Lerner
- (b) E.D. Domar
- (c) A.C. Pigou
- (d) A.H. Hansen

Select the correct answer from the options given below :

- (1) (a) and (b)
- (2) (b) and (c)
- (3) (a) and (d)
- (4) (b) and (d)

**Options :**

61547516641. 1



61547516642. 2

61547516643. 3

61547516644. 4

**Question Number : 136 Question Id : 6154754266 Question Type : MCQ Option Shuffling : No Display Question Number : Yes  
Single Line Question Option : No Option Orientation : Vertical**

**Correct Marks : 2 Wrong Marks : 0**

निम्नलिखित में से किसने सार्वजनिक ऋण के बोझ से संबंधित समस्या का प्रतिपादन किया है ?

- (a) ए.पी. लर्नर
- (b) ई.डी. डोमर
- (c) ए.सी. पिगू
- (d) ए.एच. हैनसन

नीचे दिये गए उत्तरों से सही उत्तर चुनें :

- (1) (a) तथा (b)
- (2) (b) तथा (c)
- (3) (a) तथा (d)
- (4) (b) तथा (d)

**Options :**

61547516641. 1

61547516642. 2

61547516643. 3

61547516644. 4

**Question Number : 137 Question Id : 6154754267 Question Type : MCQ Option Shuffling : No Display Question Number : Yes  
Single Line Question Option : No Option Orientation : Vertical**

**Correct Marks : 2 Wrong Marks : 0**

Given below are two statements – one is labelled as Assertion (A) and the other is labelled as Reason (R) :

Assertion (A) : In order to control inflationary tendencies, RBI raises the repo rate

Reasons (R) : By so doing, RBI wishes to control consumption demand

In the light of the above two statements choose the correct option :

- (1) Both (A) and (R) are true and (R) is correct explanation of (A)
- (2) Both (A) and (R) are true and (R) is not correct explanation of (A)
- (3) (A) is true but (R) is false
- (4) (A) is false but (R) is true

Options :

61547516645. 1  
61547516646. 2  
61547516647. 3  
61547516648. 4

Question Number : 137 Question Id : 6154754267 Question Type : MCQ Option Shuffling : No Display Question Number : Yes  
Single Line Question Option : No Option Orientation : Vertical

Correct Marks : 2 Wrong Marks : 0

नीचे दो कथन दिए गए हैं जिनमें एक को अभिकथन (A) तथा दूसरे को तर्क (R) कहा गया है :

अभिकथन (A) : मुद्रा स्फीतिकारी प्रवृत्तियों के नियंत्रण के लिए आर बी आई रेपो दर में वृद्धि करता है।

तर्क (R) : ऐसा करके आर बी आई उपयोग माँग को नियंत्रित करना चाहता है।

उपरोक्त दो कथनों के संदर्भ में सही विकल्प चुनें :

- (1) (A) तथा (R) दोनों सही हैं और (R), (A) की सही व्याख्या है
- (2) (A) तथा (R) दोनों सही हैं और (R), (A) की सही व्याख्या नहीं है
- (3) (A) सही है और (R) गलत है
- (4) (A) गलत है और (R) सही है

Options :

61547516645. 1  
61547516646. 2

61547516647. 3

61547516648. 4

**Question Number : 138 Question Id : 6154754268 Question Type : MCQ Option Shuffling : No Display Question Number : Yes  
Single Line Question Option : No Option Orientation : Vertical**

**Correct Marks : 2 Wrong Marks : 0**

Given below are two statements – one is labelled as Assertion (A) and the other is labelled as Reason (R) :

Assertion (A) : Inclusive growth is a must for a country like India

Reasons (R) : India is an open economy with a significant external sector

In the light of the above two statements choose the correct option :

- (1) Both (A) and (R) are true and (R) is correct explanation of (A)
- (2) Both (A) and (R) are true and (R) is not correct explanation of (A)
- (3) (A) is true but (R) is false
- (4) (A) is false but (R) is true

**Options :**

61547516649. 1

61547516650. 2

61547516651. 3

61547516652. 4

**Question Number : 138 Question Id : 6154754268 Question Type : MCQ Option Shuffling : No Display Question Number : Yes  
Single Line Question Option : No Option Orientation : Vertical**

**Correct Marks : 2 Wrong Marks : 0**

नीचे दो कथन दिए गए हैं जिनमें एक को अभिकथन (A) तथा दूसरे को तर्क (R) कहा गया है :

अभिकथन (A) : भारत जैसे देश के लिए समावेशी विकास आवश्यक है।

तर्क (R) : महत्वपूर्ण बाह्य क्षेत्रों के साथ भारत एक मुक्त अर्थव्यवस्था है।

उपरोक्त दो कथनों के संदर्भ में सही विकल्प चुनें :

- (1) (A) तथा (R) दोनों सही हैं और (R), (A) की सही व्याख्या है
- (2) (A) तथा (R) दोनों सही हैं और (R), (A) की सही व्याख्या नहीं है
- (3) (A) सही है और (R) गलत है
- (4) (A) गलत है और (R) सही है

**Options :**

61547516649. 1

61547516650. 2

61547516651. 3

61547516652. 4

**Question Number : 139 Question Id : 6154754269 Question Type : MCQ Option Shuffling : No Display Question Number : Yes Single Line Question Option : No Option Orientation : Vertical**

**Correct Marks : 2 Wrong Marks : 0**

Given below are two statements – one is labelled as Assertion (A) and the other is labelled as Reason (R) :

Assertion (A) : Parties to a dispute over property rights will be able to negotiate an economically optimal solution

Reasons (R) : There are efficient, competitive markets and there are no transaction costs

In the light of the above two statements choose the correct option :

- (1) Both (A) and (R) are true and (R) is the correct explanation of (A)
- (2) Both (A) and (R) are true and (R) is not the correct explanation of (A)
- (3) (A) is true but (R) is false
- (4) (A) is false but (R) is true

**Options :**

61547516653. 1

61547516654. 2

61547516655. 3

61547516656. 4

**Question Number : 139 Question Id : 6154754269 Question Type : MCQ Option Shuffling : No Display Question Number : Yes Single Line Question Option : No Option Orientation : Vertical**

**Correct Marks : 2 Wrong Marks : 0**

नीचे दो कथन दिए गए हैं जिनमें एक को अभिकथन (A) तथा दूसरे को तर्क (R) कहा गया है :

अभिकथन (A) : सम्पत्ति अधिकारों पर विवाद के पक्ष आर्थिक रूप से इष्टतम समाधान के लिए बातचीत कर सकते हैं।

तर्क (R) : कुशल, प्रतिस्पर्धात्मक बाजार हैं तथा इनमें कोई लेन-देन लागत नहीं है।

उपरोक्त दोनों कथनों के संबंध में सही विकल्प चुनें :

- (1) (A) तथा (R) दोनों सही हैं और (R), (A) की सही व्याख्या है
- (2) (A) तथा (R) दोनों सही हैं और (R), (A) की सही व्याख्या नहीं है
- (3) (A) सही है और (R) गलत है
- (4) (A) गलत है और (R) सही है

**Options :**

61547516653. 1

61547516654. 2

61547516655. 3

61547516656. 4

**Question Number : 140 Question Id : 6154754270 Question Type : MCQ Option Shuffling : No Display Question Number : Yes Single Line Question Option : No Option Orientation : Vertical**

**Correct Marks : 2 Wrong Marks : 0**

Given below are two statements – one is labelled as Assertion (A) and the other is labelled as Reason (R) :

Assertion (A) : Disguised unemployment is present in India

Reasons (R) : Agricultural productivity at margin is close to zero

In the light of the above two statements choose the correct option :

- (1) Both (A) and (R) are true and (R) is correct explanation of (A)
- (2) Both (A) and (R) are true and (R) is not correct explanation of (A)
- (3) (A) is true but (R) is false
- (4) (A) is false but (R) is true

Options :

61547516657. 1

61547516658. 2

61547516659. 3

61547516660. 4

Question Number : 140 Question Id : 6154754270 Question Type : MCQ Option Shuffling : No Display Question Number : Yes  
Single Line Question Option : No Option Orientation : Vertical

Correct Marks : 2 Wrong Marks : 0

नीचे दो कथन दिए गए हैं जिनमें एक को अभिकथन (A) तथा दूसरे को तर्क (R) कहा गया है :

अभिकथन (A) : भारत से छिपी हुई बेरोजगारी विद्यमान है।

तर्क (R) : मार्जिन पर कृषि उत्पादकता शून्य के समीप है।

उपरोक्त दो कथनों के संदर्भ में सही विकल्प चुनें :

- (1) (A) तथा (R) दोनों सही हैं और (R), (A) की सही व्याख्या है
- (2) (A) तथा (R) दोनों सही हैं और (R), (A) की सही व्याख्या नहीं है
- (3) (A) सही है और (R) गलत है
- (4) (A) गलत है और (R) सही है

Options :

61547516657. 1

61547516658. 2

61547516659. 3

61547516660. 4

**Sub-Section Number:** 2  
**Sub-Section Id:** 615475190  
**Question Shuffling Allowed :** Yes

**Question Id : 6154754271 Question Type : COMPREHENSION Sub Question Shuffling Allowed : Yes Group Comprehension Questions : No**

**Question Numbers : (141 to 145)**

Question Label : Comprehension

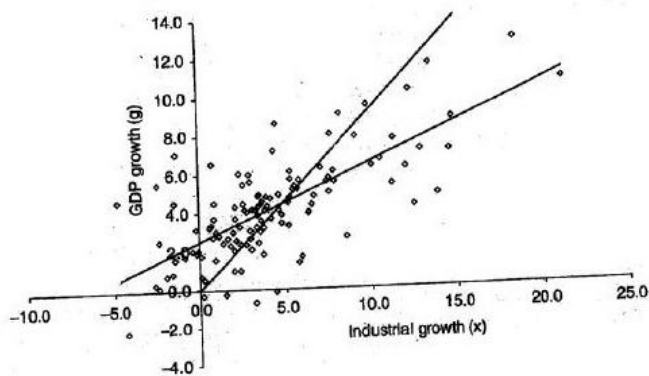
Read the following passage and answer questions which follow:

### Industrialization and growth

From the global perspective, there seems to be a close association across countries between living standards and the share of resource devoted to industrial activities, at least up to a certain point. In very poor countries there is virtually no industrial activity at all, while the middle- and high-income countries devote 20-40 per cent of resources to industry. Only three countries in the world have become rich on agriculture alone : Australia, New Zealand and Canada. In all other countries, living standards have risen rapidly only as resources have shifted out of agriculture into industry and sophisticated services.

Furthermore, research also shows a close association across countries between the growth of industry and the growth of GDP; or more precisely, that GDP growth is faster the greater the excess of industrial growth relative to GDP growth; that is, when the share of industry in total GDP is rising the fastest. Figure shows this relationship across 131 developing countries over the period 2000-2005, with GDP growth measured on the vertical axis and the growth of industry.

Association between growth of industry and growth of GDP



on the horizontal axis. The scatter points represents the individual country observations. A line through the points with a slope less than unity shows that the greater the excess of industrial growth over GDP growth, the faster GDP seems to be. The point where this line cuts the 45-degree line gives the average growth rate that divides countries into those where the shares of industry is falling and are growing slowly, and those where the share of industry is rising and are growing fast. A linear equation fitted to the scatter points in Figure gives the following regression result :

$$g = 2.529 + 0.394x \quad r^2 = 0.507$$

The equation says that the country with industrial growth one percentage point above the average for all countries will have GDP growth of 0.394 percentage points above the average, and the point where the regression line cuts the 45-degree line is approximately 4.5 per cent. This rate of industry growth separates the slow-growing countries from the faster-growing countries.

The question is : what is special about industry, and particularly manufacturing industry, which accounts for these empirical associations, and which makes industry 'the engine of growth'? Since differences in the growth of GDP are largely accounted for by differences in the rate of growth of labour productivity, there must be an association between the growth of industry and the growth of labour productivity. This is to be expected for two main reasons. First, if there are increasing returns to scale in industry, both static and dynamic, a relation is to be expected between the growth of industrial output and the growth of labour productivity in industry. **Static economies of scale** refer to the economies of large-scale production whereby the mass production of commodities allows them to be produced at a lower average cost. **Dynamic economies of scale** refer to the induced effect that output growth has on capital accumulation and the embodiment of new technical progress in capital. Labour productivity also increases as output growth through 'learning by doing'. Second, if activities outside industry, such as agriculture and petty services, are subject to diminishing returns, with the marginal product of labour less than the average product, then if resources are drawn from these activities into industry as industry expands, the average product of labour will rise in non-industrial activities.

These relationships between industrial growth, productivity growth and GDP growth are known in the growth and development literature as **Kaldor's Growth Laws**, named after the famous Cambridge economist (Lord) Nicholas Kaldor, who first enunciated them in the 1960s (Kaldor, 1966, 1967)



## Sub questions

Question Number : 141 Question Id : 6154754272 Question Type : MCQ Option Shuffling : No Display Question Number : Yes  
Single Line Question Option : No Option Orientation : Vertical

Correct Marks : 2 Wrong Marks : 0

Dynamic economies of scale do not include which one of the following :

- (1) Induced effect of output growth on capital accumulation
- (2) Improvement in quality of capital due to new technology
- (3) The Labour intensive sector will experience increasing returns will growth of output
- (4) A shift from less productive to more productive sector will lead to a rise in the average product of labour

Options :

- 61547516661. 1
- 61547516662. 2
- 61547516663. 3
- 61547516664. 4

Question Number : 142 Question Id : 6154754273 Question Type : MCQ Option Shuffling : No Display Question Number : Yes  
Single Line Question Option : No Option Orientation : Vertical

Correct Marks : 2 Wrong Marks : 0

Consider the following statements.

- (a) The association between growth of industry and growth of GDP, make industry the 'engine of growth'
- (b) Differences in GDP growth do not account for growth in labour productivity
- (c) GDP growth rates are reflected in the growth rate of labour productivity
- (d) The growth of industry is subject to increasing returns

Choose the correct option from below :

- (1) (a), (b) and (c)
- (2) (a) and (c) only
- (3) (b), (c) and (d)
- (4) (b) and (d) only

Options :

- 61547516665. 1
- 61547516666. 2

61547516667. 3

61547516668. 4

**Question Number : 143 Question Id : 6154754274 Question Type : MCQ Option Shuffling : No Display Question Number : Yes Single Line Question Option : No Option Orientation : Vertical**

**Correct Marks : 2 Wrong Marks : 0**

Consider the following statements in relation to the figure.

- (a) The 45° line would indicate equal correspondence between industrial growth rate and GDP growth rate
- (b) GDP growth rate is the cause of industrial growth rate
- (c) The excess of industrial growth rate over GDP growth rate is fuelling more GDP
- (d) The dividing line of slow and fast growing economies is the industrial growth rate of 3.9%

Choose the correct option :

- (1) Only (a) and (c) are true
- (2) Only (a) and (b) are true
- (3) Only (a), (b) and (d) are true
- (4) Only (b) and (d) are true

**Options :**

61547516669. 1

61547516670. 2

61547516671. 3

61547516672. 4

**Question Number : 144 Question Id : 6154754275 Question Type : MCQ Option Shuffling : No Display Question Number : Yes Single Line Question Option : No Option Orientation : Vertical**

**Correct Marks : 2 Wrong Marks : 0**

Which one of the following statement is not correct for middle and highly developed countries?

- (1) These devote on an average 30 percent of the resources to industrial activity
- (2) Growth of industrial activity involves shift of resources from agriculture to industry
- (3) Shift of resources is uniform between agriculture industry and higher order services for higher growth
- (4) Australia, Canada and New Zealand have developed due to growth of agriculture alone

**Options :**

61547516673. 1

61547516674. 2

61547516675. 3

61547516676. 4

Question Number : 145 Question Id : 6154754276 Question Type : MCQ Option Shuffling : No Display Question Number : Yes  
Single Line Question Option : No Option Orientation : Vertical

Correct Marks : 2 Wrong Marks : 0

Which one of the following statement is correct?

- (1) There is a positive relation between living standard and resources denoted to industrial activity in few countries
- (2) There is a close association between living standards and resources utilized
- (3) The relation between the living standards and resources denoted to industrial activity is globally true
- (4) There is little association between living standards and resources utilized

Options :

61547516677. 1

61547516678. 2

61547516679. 3

61547516680. 4

Question Id : 6154754271 Question Type : COMPREHENSION Sub Question Shuffling Allowed : Yes Group Comprehension  
Questions : No

Question Numbers : (141 to 145)

Question Label : Comprehension